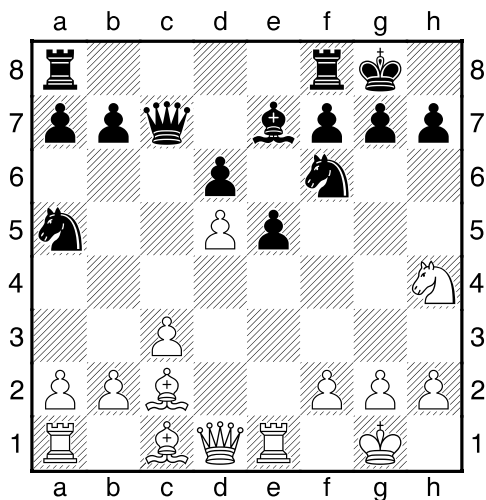
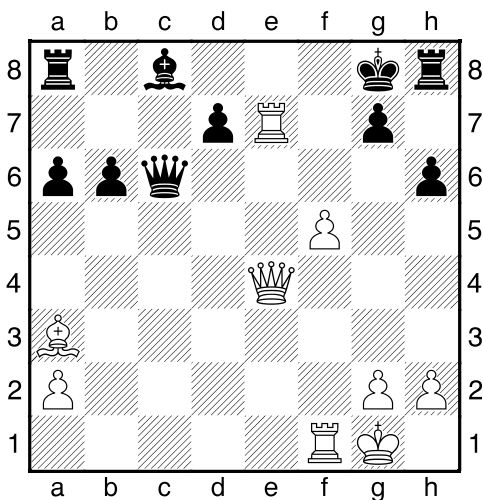


1.příklad Černý na tahu (pš 4/243)



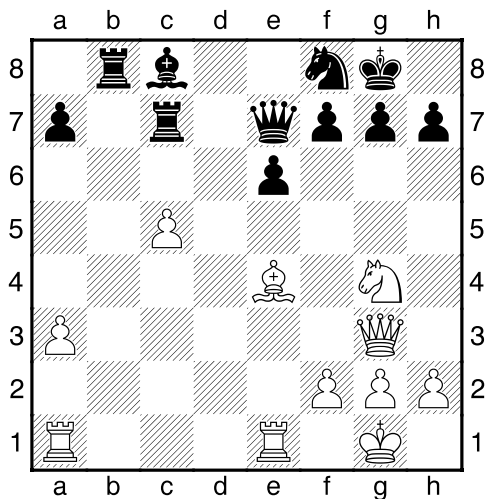
Doporučíte černému 1...Jxd5?

2.příklad Bílý na tahu (pš x067)



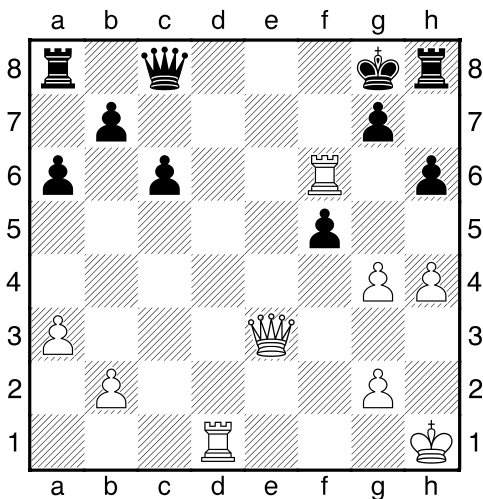
?

3.příklad Bílý na tahu (pš 1/286)



?

4.příklad Bílý na tahu (pš 3/46)

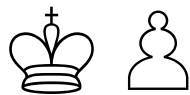


?

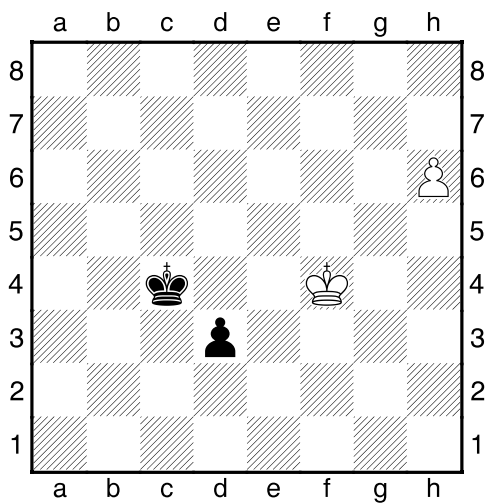
HRADIŠTĚ A, DÚ07a, 19.10.2018,
Taktika a koncovky
(ŠK Biolek)

!!! Pod každý diagram napište první tah a jak partie dopadne !!!

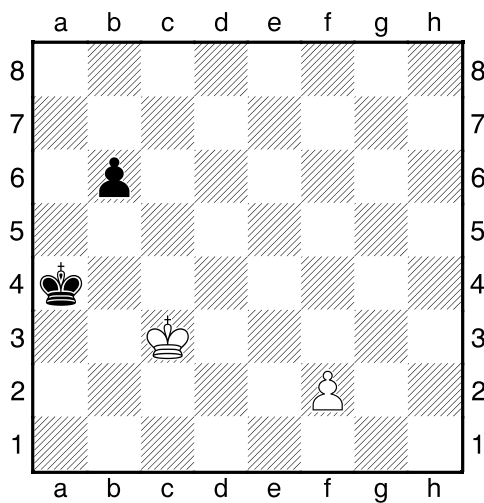
druhá strana ze tří



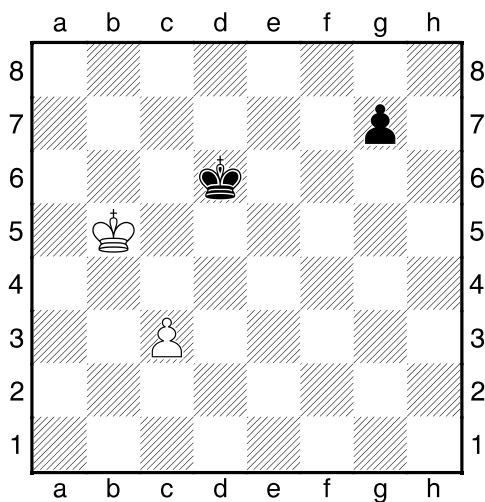
1.příklad Bílý na tahu



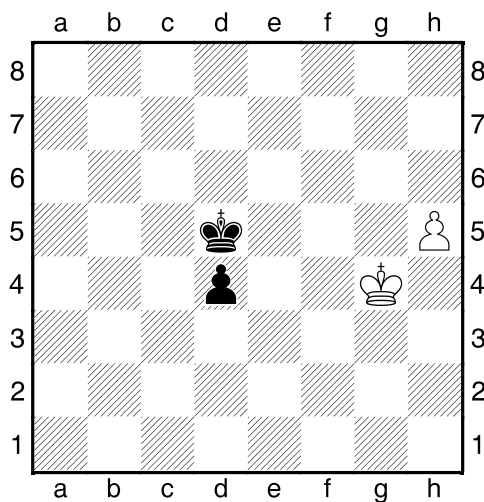
2.příklad Bílý na tahu



3.příklad Černý na tahu



4.příklad Černý na tahu



HRADIŠTĚ A, DÚ07a, 19.10.2018,

Taktika a koncovky

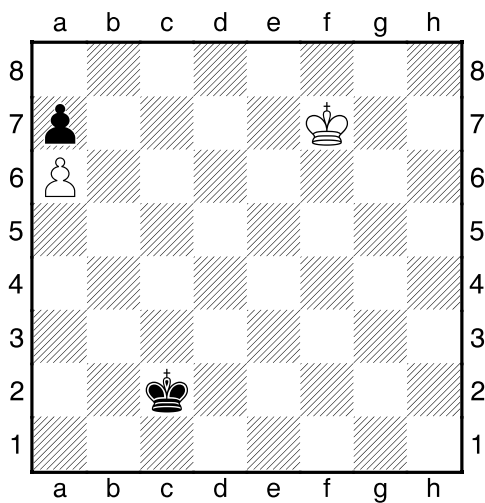
(ŠK Biolek 009,1x)

!!! Pod každý diagram napište první tah a jak partie dopadne !!!

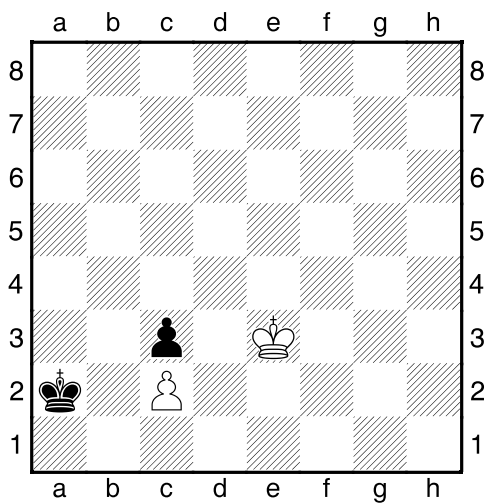
třetí strana ze tří



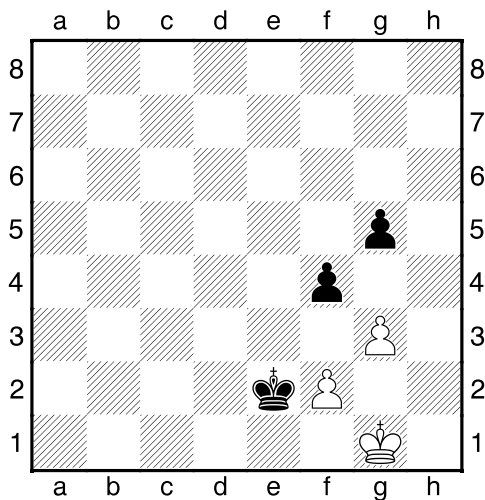
1.příklad Bílý na tahu



2.příklad Černý na tahu



3.příklad Bílý na tahu



4.příklad Bílý na tahu

