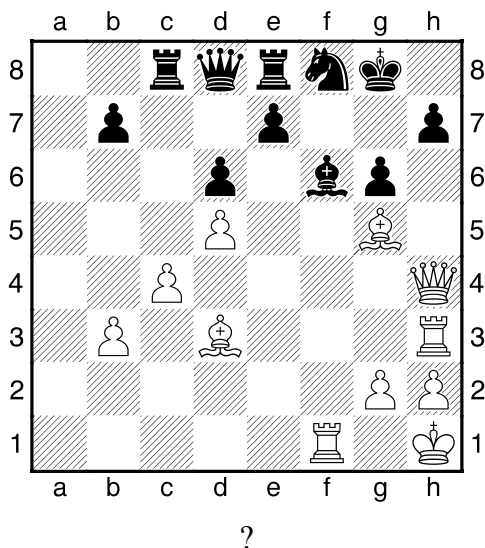
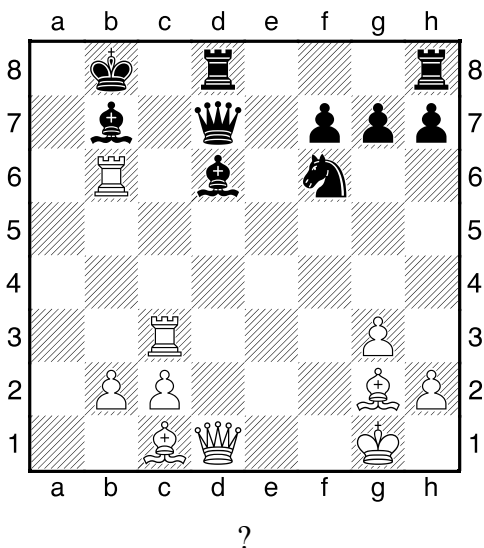


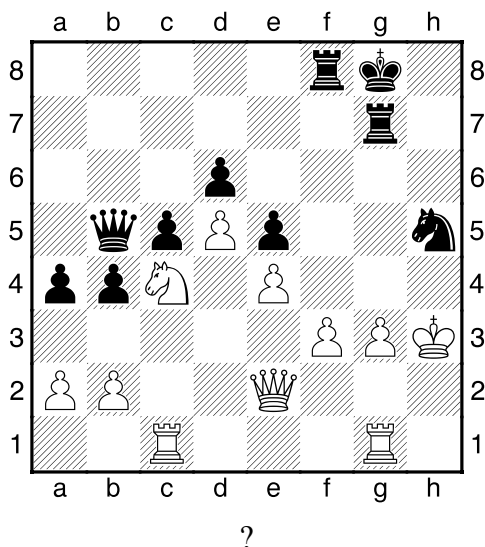
1.příklad Bílý na tahu (pš 2/251)



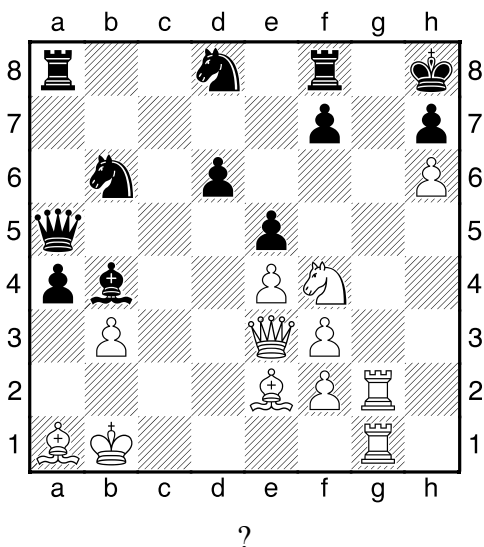
2.příklad Bílý na tahu (pš x444)



3.příklad Černý na tahu (pš 1/100)



4.příklad Bílý na tahu (pš 4/160)



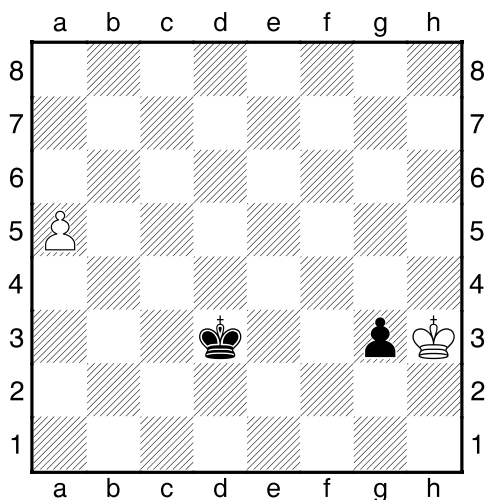
**HRADIŠTĚ A, DÚ09a, 02.11.2018,**  
**Taktika a koncovky**  
(Biolek 009,4)

**!!! Pod každý diagram napište první tah a jak partie dopadne !!!**

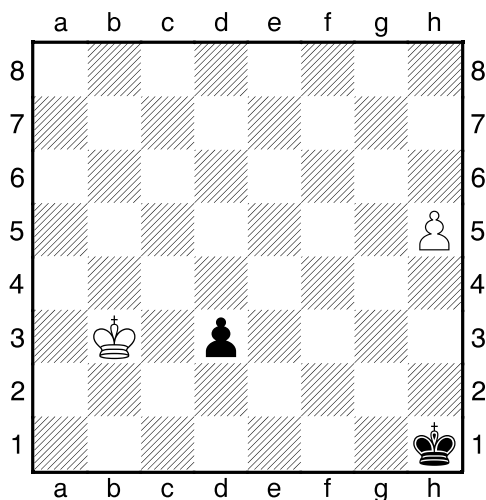
**druhá strana ze tří**



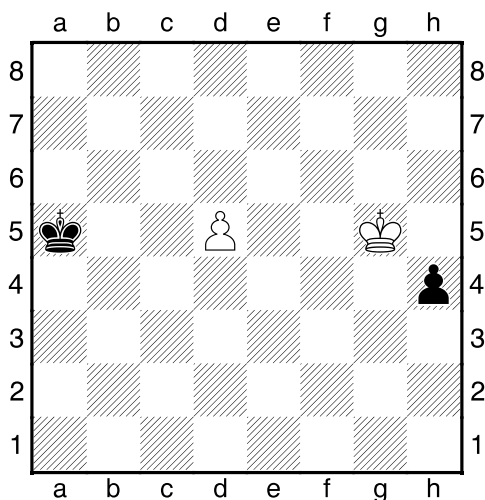
1.příklad Černý na tahu



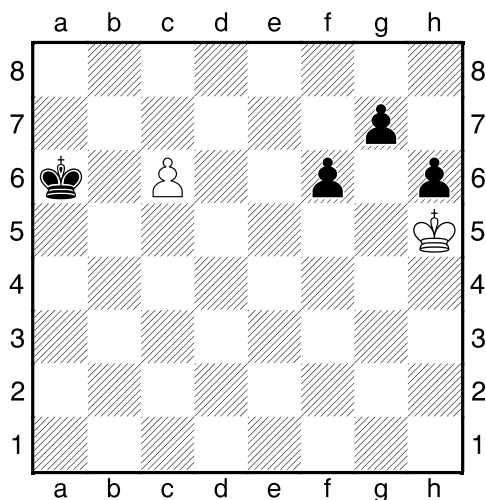
2.příklad Černý na tahu



3.příklad Černý na tahu



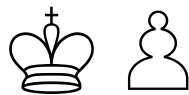
4.příklad Bílý na tahu



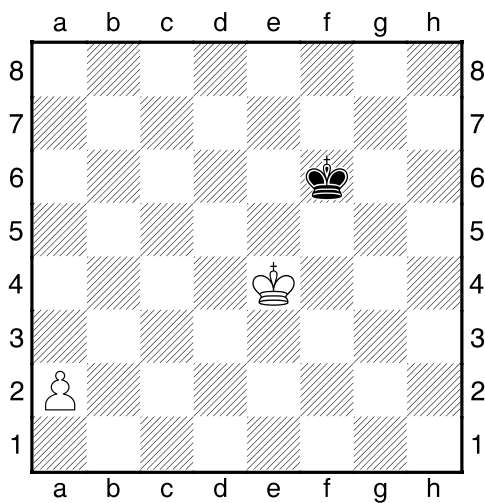
**HRADIŠTĚ A, DÚ09a, 02.11.2018,**  
**Taktika a koncovky**  
 (ŠK Biolek 007,y)

**!!! Pod každý diagram napište první tah a jak partie dopadne !!!**

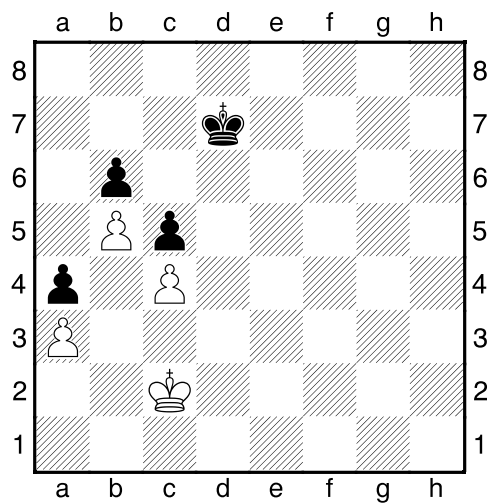
**třetí strana ze tří**



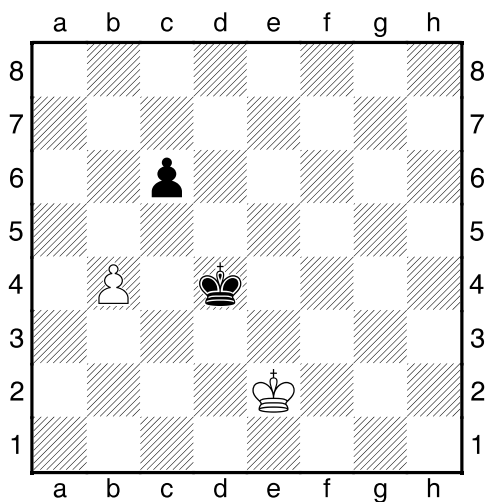
1.příklad Bílý na tahu



2.příklad Černý na tahu



3.příklad Bílý na tahu



4.příklad Černý na tahu

