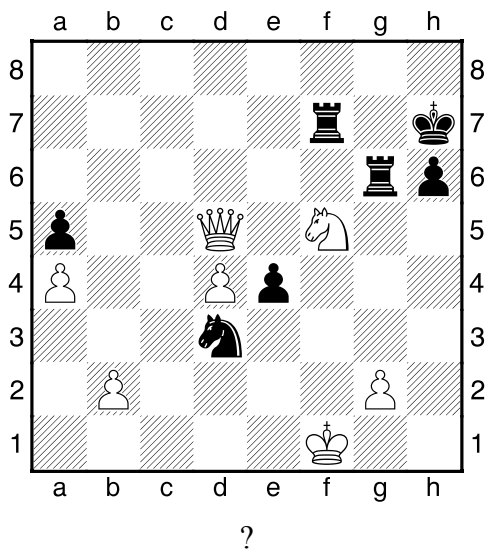


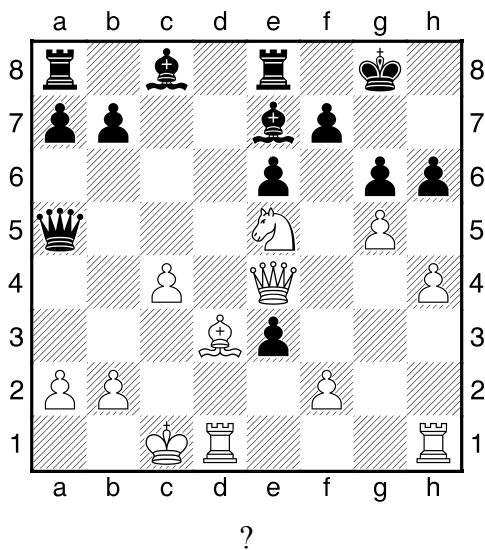
**HRADIŠTĚ A, DÚ11a, 17.11.2017,**  
**Taktika + koncovky mix**

**!!! Všechny diagramy řešte**  
**postavené na šachovnici !!!**  
**první strana ze tří**

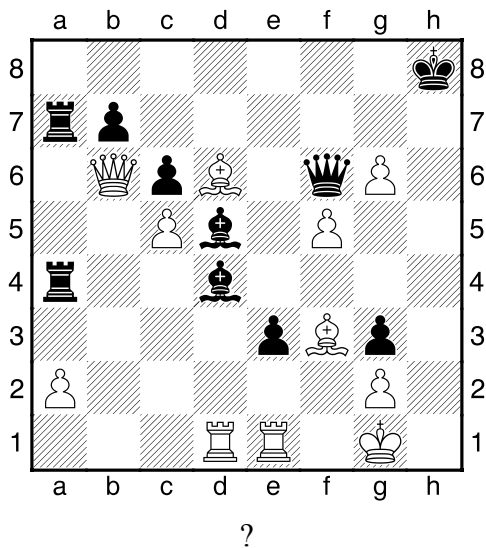
1.příklad Černý na tahu (pš x147)



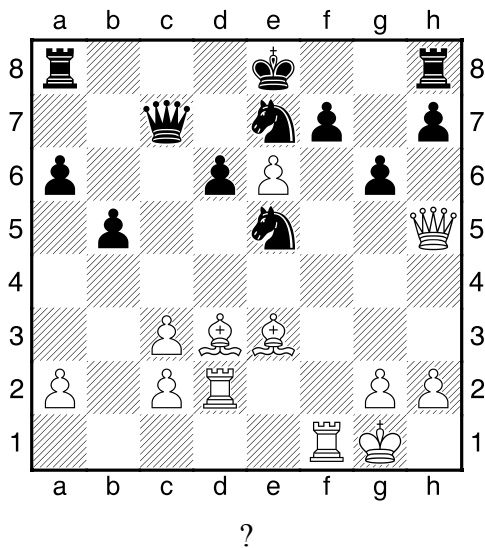
2.příklad Bílý na tahu (pš 2/237)



3.příklad Bílý na tahu (pš 1/36)



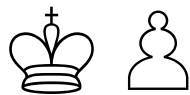
4.příklad Bílý na tahu (pš 4/146)



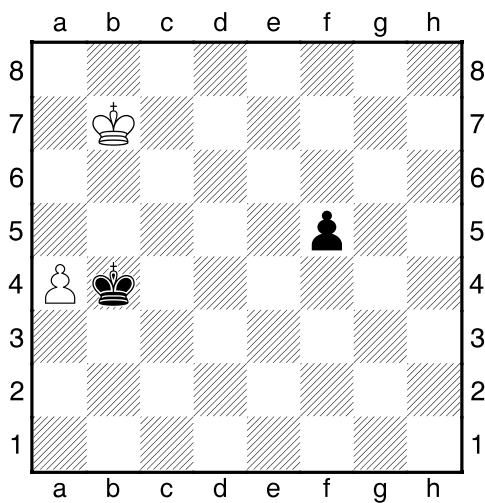
**HRADIŠTĚ A, DÚ11a, 17.11.2017,**  
**Taktika + koncovky mix**  
(Biolek 010,1)

**!!! Pod každý diagram napište první tah a jak partie dopadne !!!**

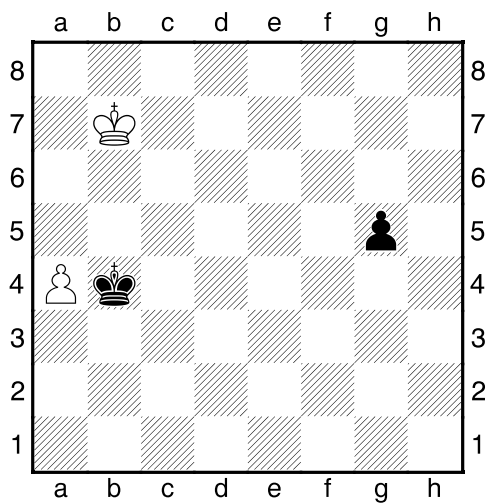
**druhá strana ze tří**



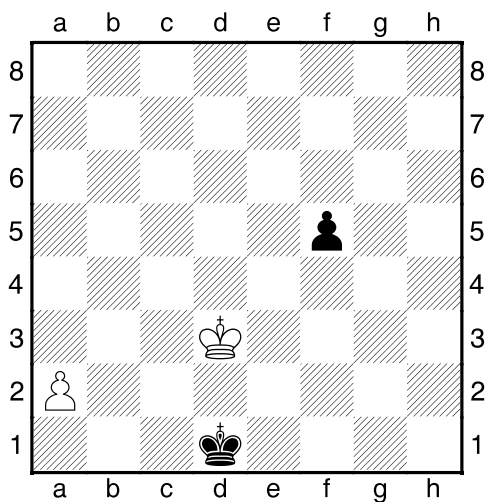
1.příklad Bílý na tahu



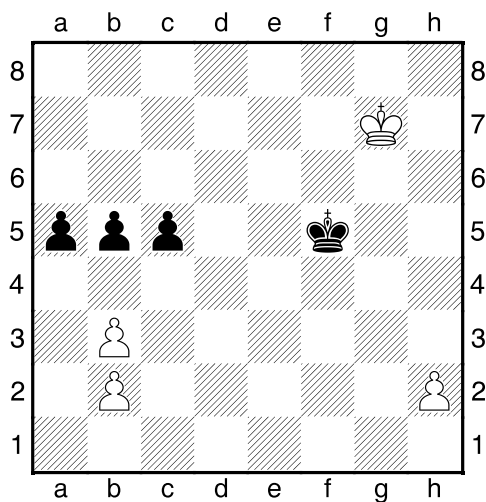
2.příklad Bílý na tahu



3.příklad Černý na tahu



4.příklad Bílý na tahu



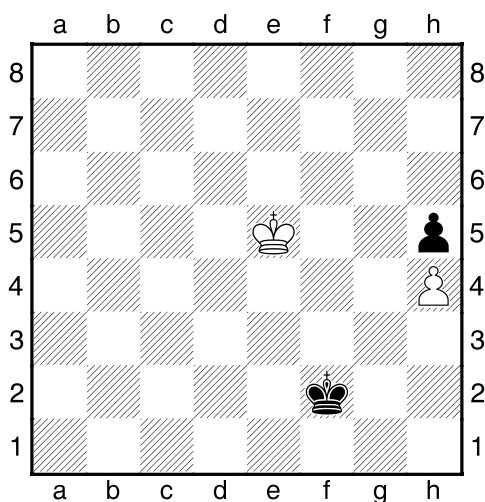
**HRADIŠTĚ A, DÚ11a, 17.11.2017,**  
**Taktika + koncovky mix**  
(ŠK Biolek 009,1)

**!!! Pod každý diagram napište první tah a jak partie dopadne !!!**

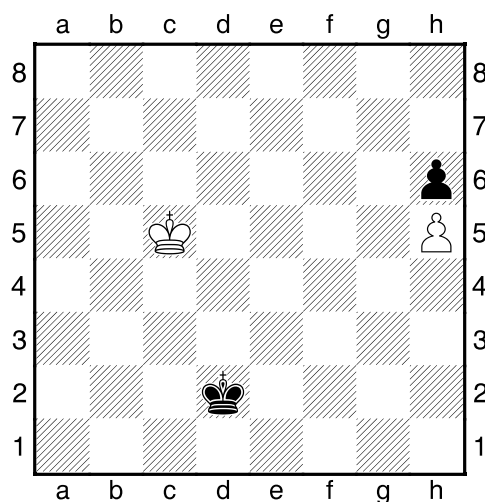
**třetí strana ze tří**



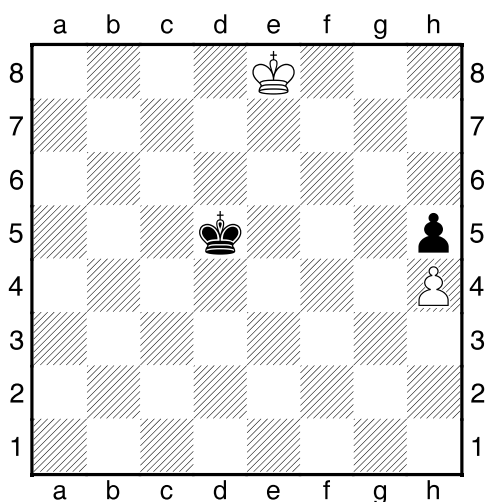
1.příklad Bílý na tahu



2.příklad Bílý na tahu



3.příklad Černý na tahu



4.příklad Černý na tahu

