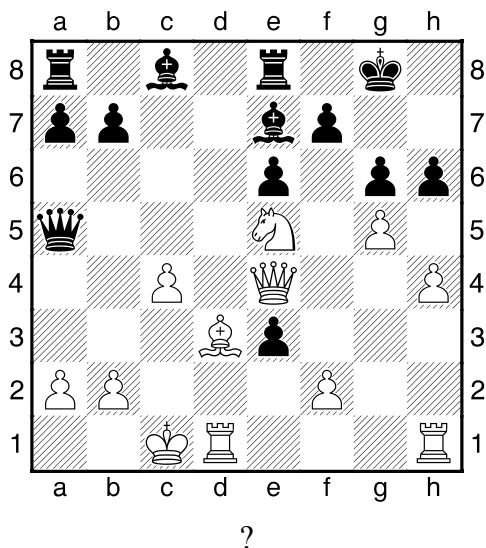
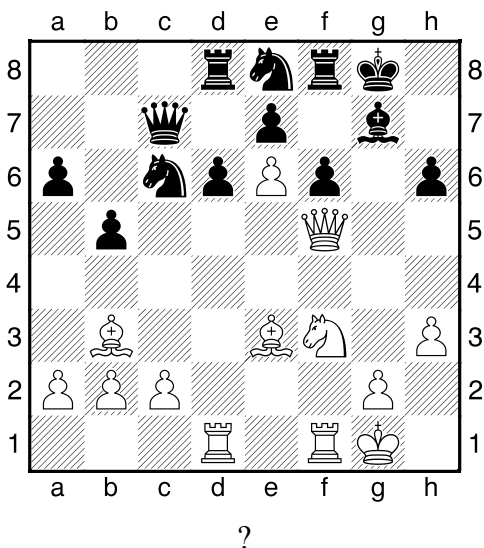


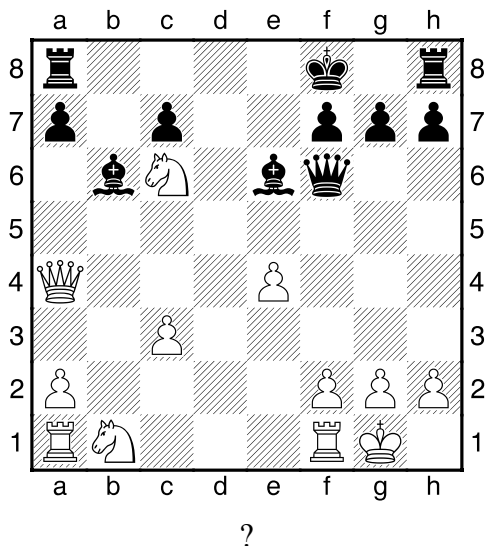
1.příklad Bílý na tahu (pš 2/237)



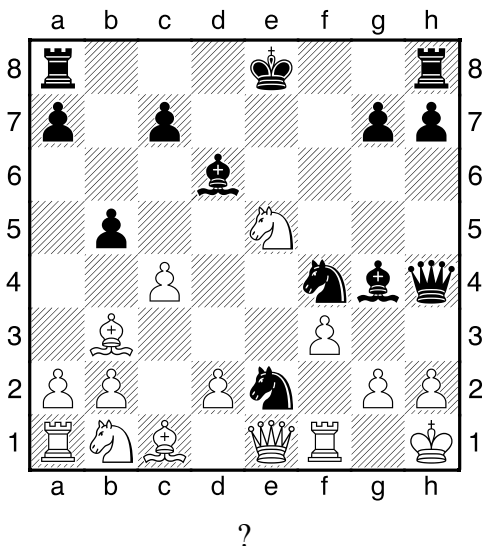
2.příklad Bílý na tahu (pš x353)



3.příklad Bílý na tahu (pš 1/68)



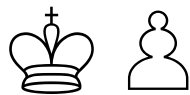
4.příklad Černý na tahu (pš 3/202)



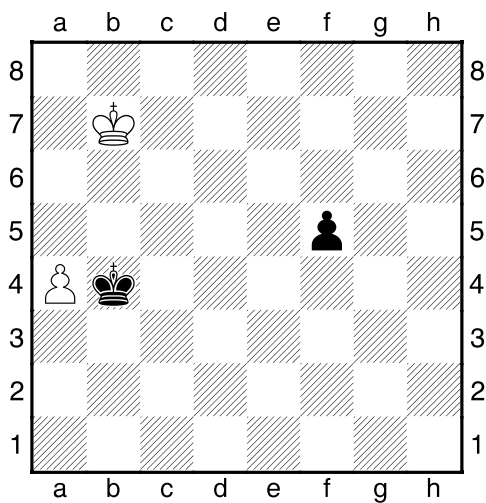
HRADIŠTĚ A, DÚ12a, 23.11.2018,
Taktika a koncovky
(Biolek 010,1)

!!! Pod každý diagram napište první tah a jak partie dopadne !!!

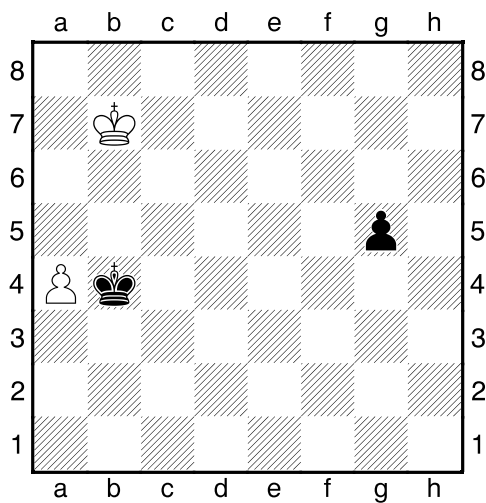
druhá strana ze tří



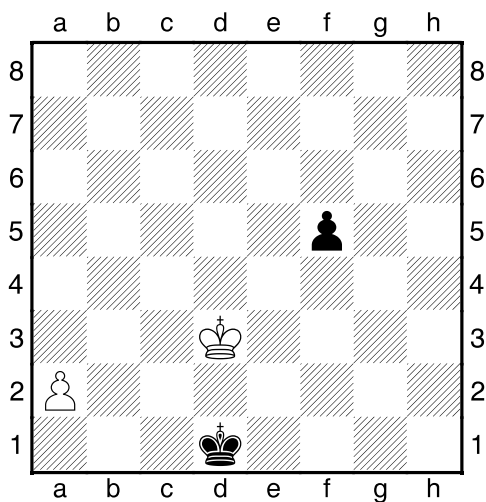
1.příklad Bílý na tahu



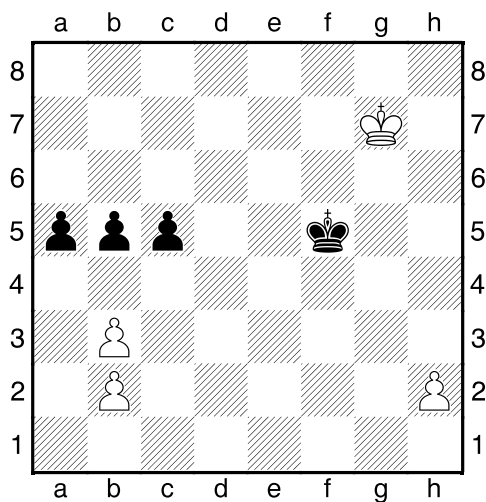
2.příklad Bílý na tahu



3.příklad Černý na tahu



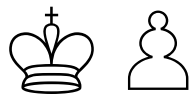
4.příklad Bílý na tahu



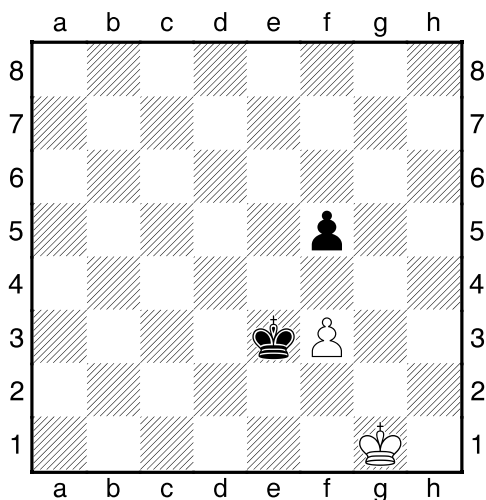
HRADIŠTĚ A, DÚ12a, 23.11.2018,
Taktika a koncovky
 (ŠK Biolek 007,y)

!!! Pod každý diagram napište první tah a jak partie dopadne !!!

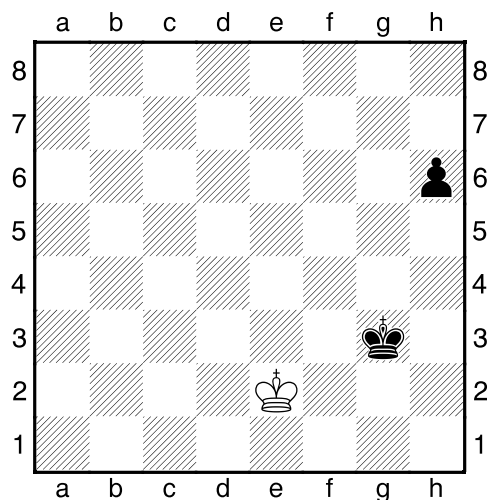
třetí strana ze tří



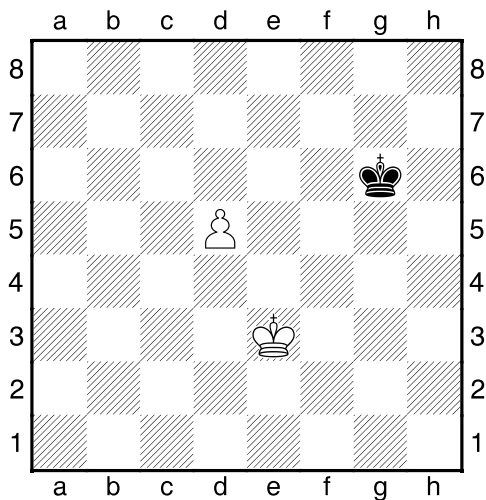
1.příklad Bílý na tahu



2.příklad Černý na tahu



3.příklad Bílý na tahu



4.příklad Černý na tahu

