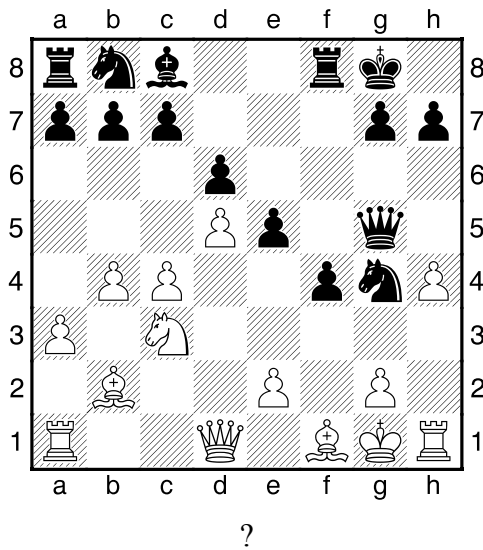


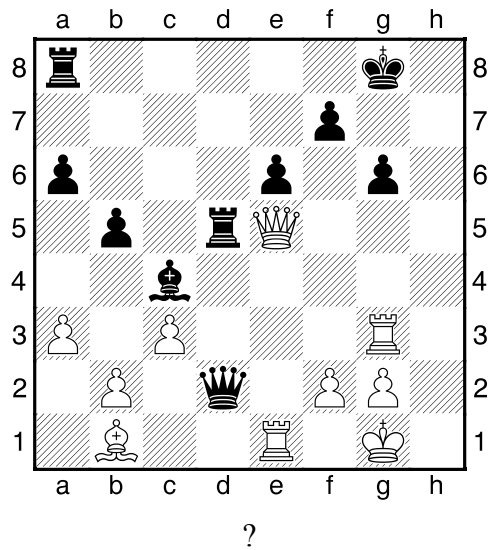
HRADIŠTĚ A, DÚ12a, 24.11.2017,
Taktika + koncovky mix

!!! Všechny diagramy řešte
postavené na šachovnici !!!
první strana ze tří

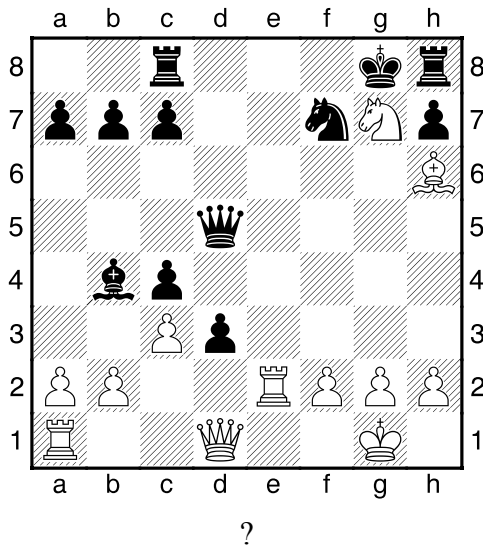
1.příklad Černý na tahu (pš 1/91)



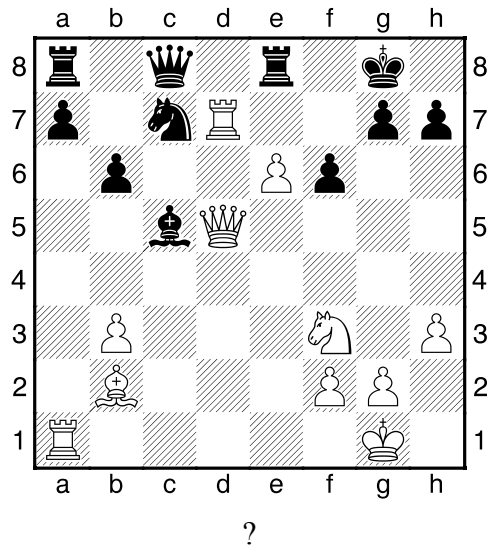
2.příklad Bílý na tahu (pš x156)



3.příklad Bílý na tahu (pš x321)



4.příklad Bílý na tahu (pš x344)



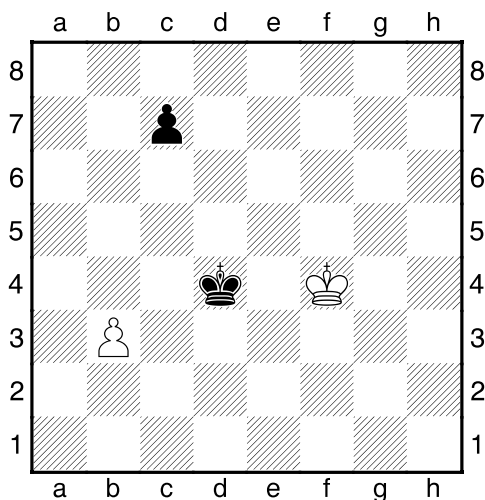
HRADIŠTĚ A, DÚ12a, 24.11.2017,
Taktika + koncovky mix
(ŠK Biolek 010,2)

!!! Pod každý diagram napište první tah a jak partie dopadne !!!

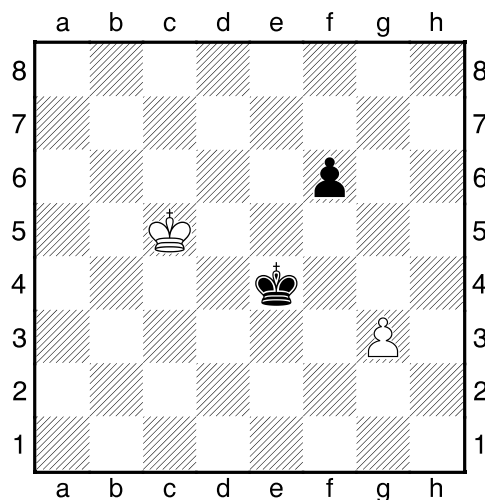
druhá strana ze tří



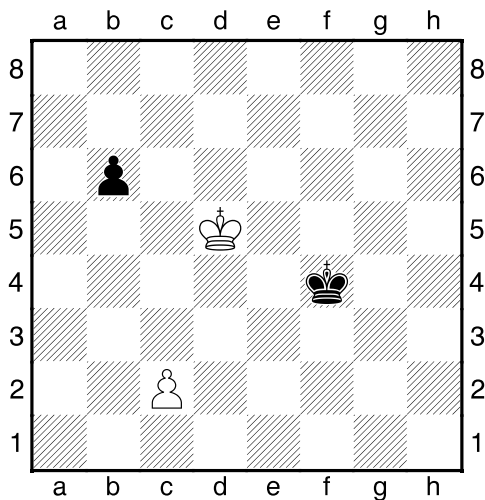
1.příklad Černý na tahu



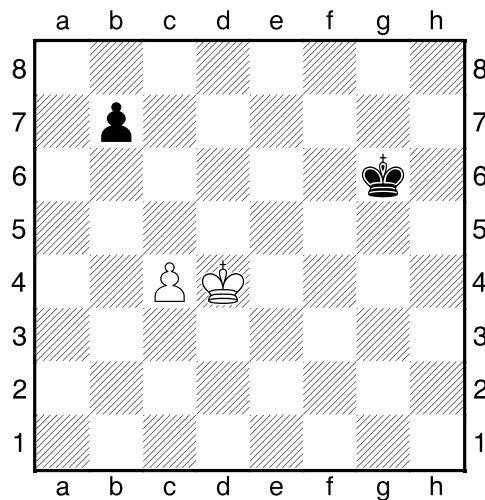
2.příklad Černý na tahu



3.příklad Bílý na tahu



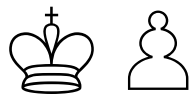
4.příklad Bílý na tahu



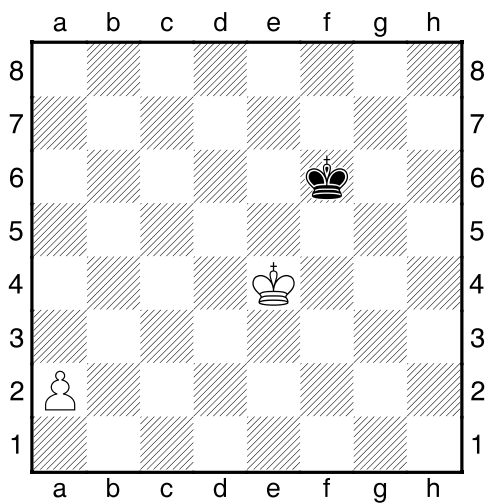
HRADIŠTĚ A, DÚ12a, 24.11.2017,
Taktika + koncovky mix
 (ŠK Biolek 007,y)

!!! Pod každý diagram napište první tah a jak partie dopadne !!!

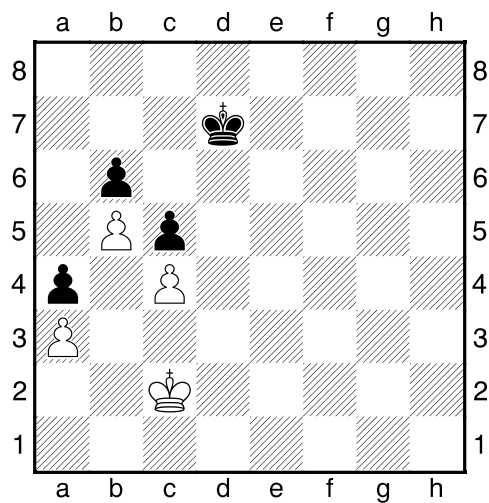
třetí strana ze tří



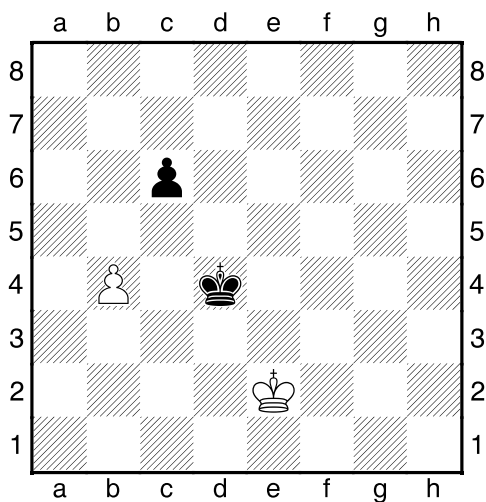
1.příklad Bílý na tahu



2.příklad Černý na tahu



3.příklad Bílý na tahu



4.příklad Černý na tahu

