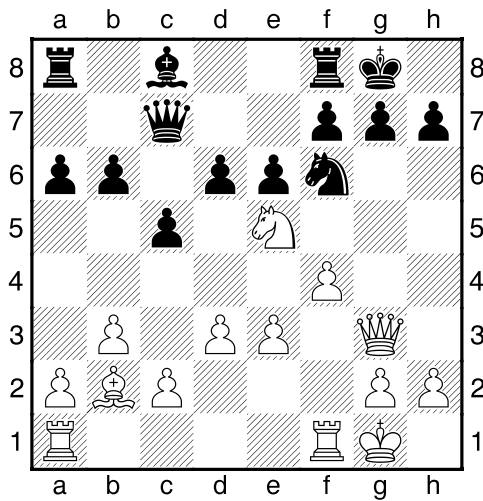


HRADIŠTĚ A, DÚ13a, 01.12.2017,
Taktika + koncovky mix

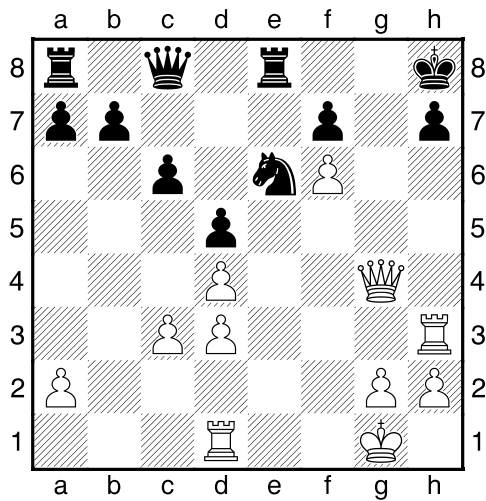
!!! Všechny diagramy řešte
postavené na šachovnici !!!
první strana ze tří

1.příklad Bílý na tahu (pš 2/257)



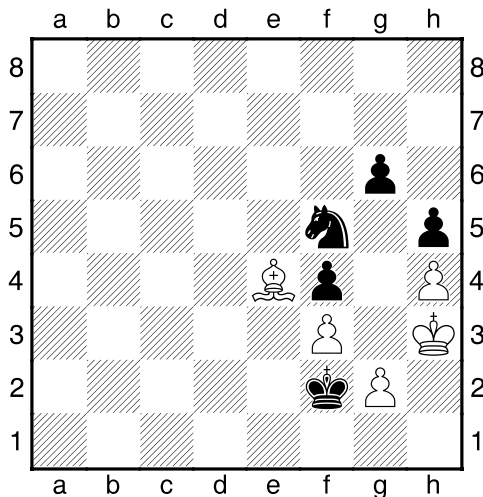
?

2.příklad Černý na tahu (pš 3/51)



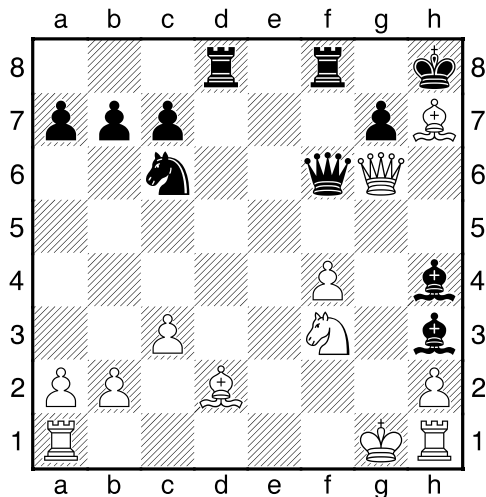
Černý zahrál 1.Jg5. Jak odpoví bílý?

3.příklad Černý na tahu (pš 5/79)



?

4.příklad Černý na tahu (pš 2/300)

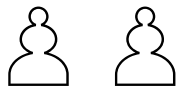


?

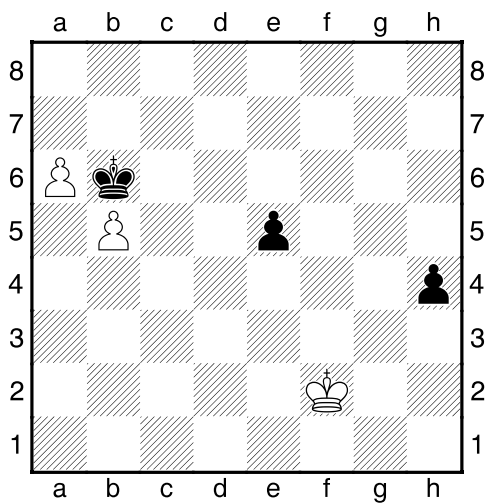
HRADIŠTĚ A, DÚ13a, 01.12.2017,
Taktika + koncovky mix
(ŠK Biolek 012,3)

!!! Pod každý diagram napište první tah a jak partie dopadne !!!

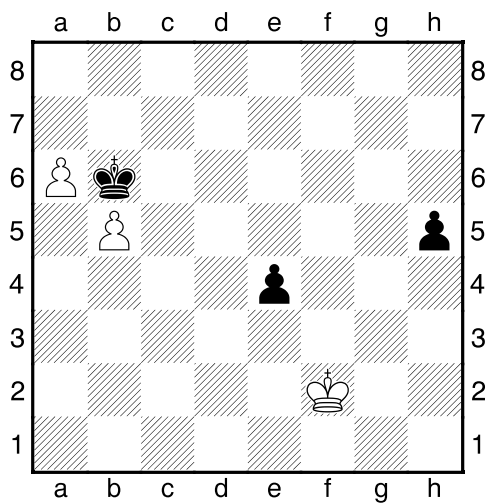
druhá strana ze tří



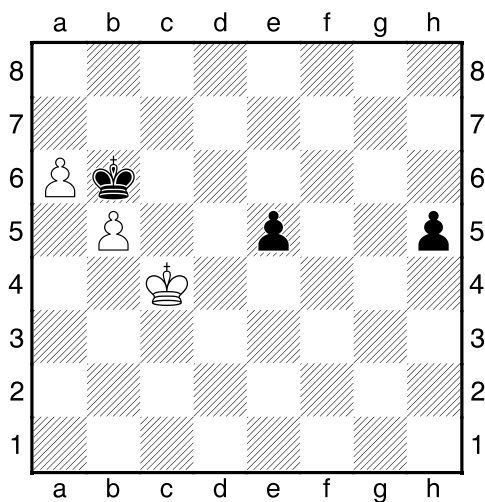
1.příklad Bílý na tahu



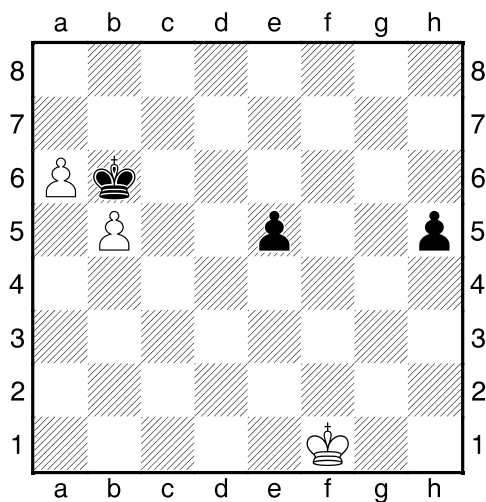
2.příklad Černý na tahu



3.příklad Bílý na tahu



4.příklad Černý na tahu



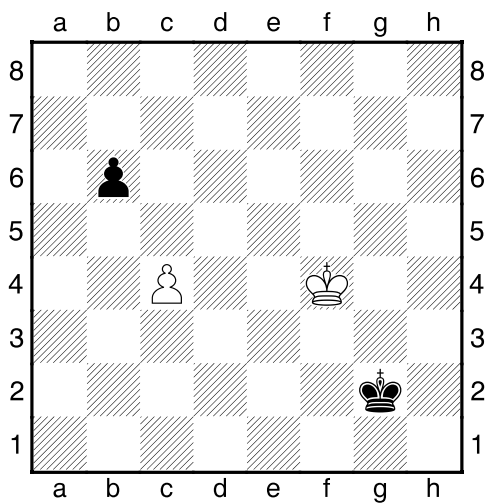
HRADIŠTĚ A, DÚ13a, 01.12.2017,
Taktika + koncovky mix
(ŠK Biolek 010,2)

!!! Pod každý diagram napište první tah a jak partie dopadne !!!

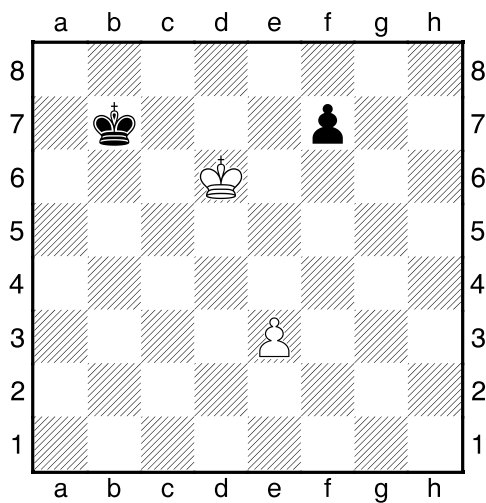
třetí strana ze tří



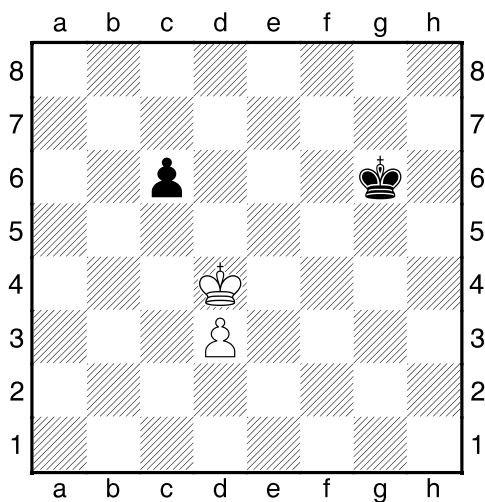
1.příklad Bílý na tahu



2.příklad Bílý na tahu



3.příklad Bílý na tahu



4.příklad Černý na tahu

