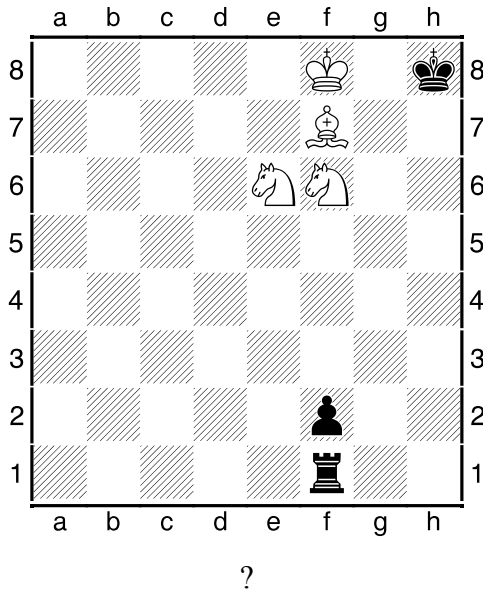
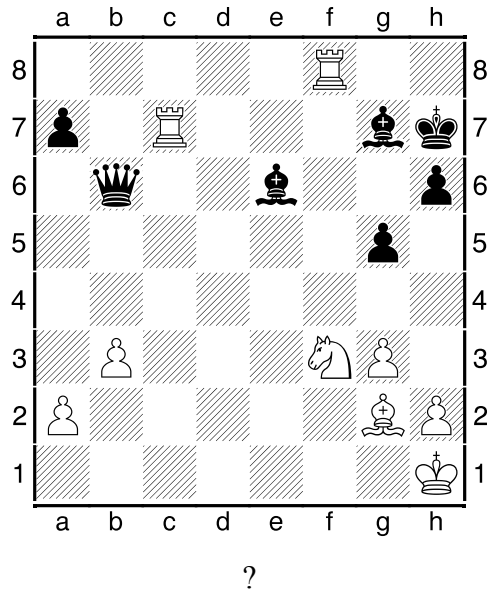


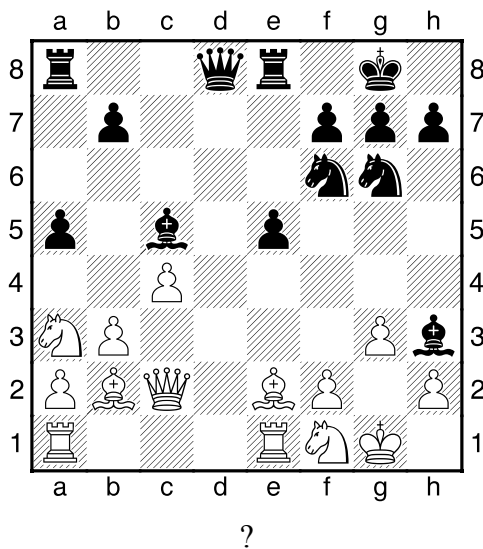
1.příklad Bílý na tahu (pš x308)



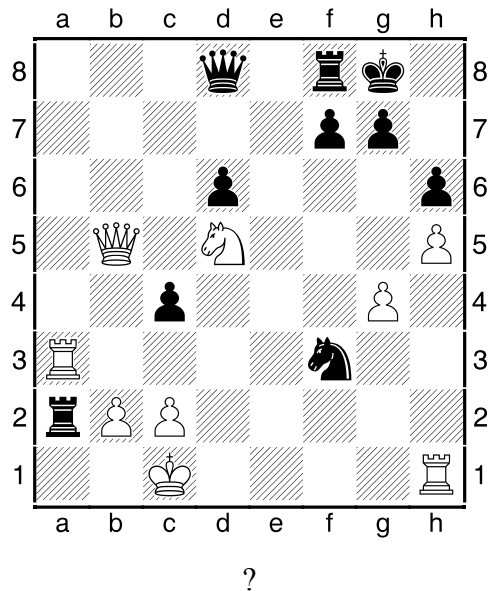
2.příklad Bílý na tahu (pš 1/142)



3.příklad Černý na tahu (pš x381)



4.příklad Černý na tahu (pš 4/168)



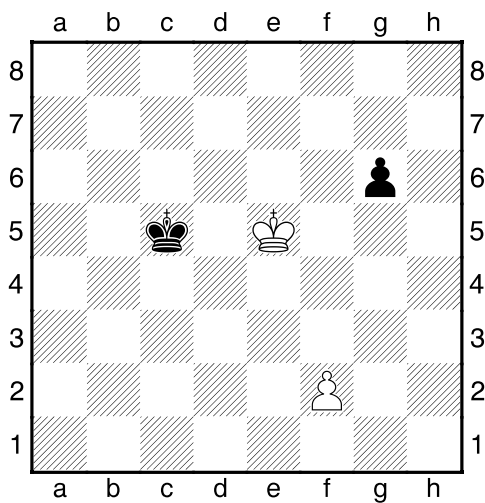
HRADIŠTĚ A, DÚ13a, 30.11.2018,
Taktika a koncovky
(ŠK Biolek 010,2)

!!! Pod každý diagram napište první tah a jak partie dopadne !!!

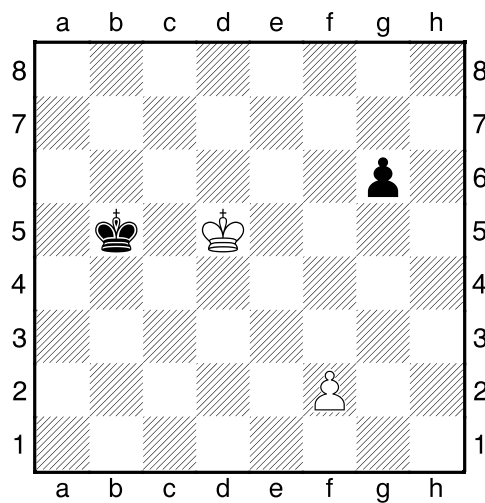
druhá strana ze tří



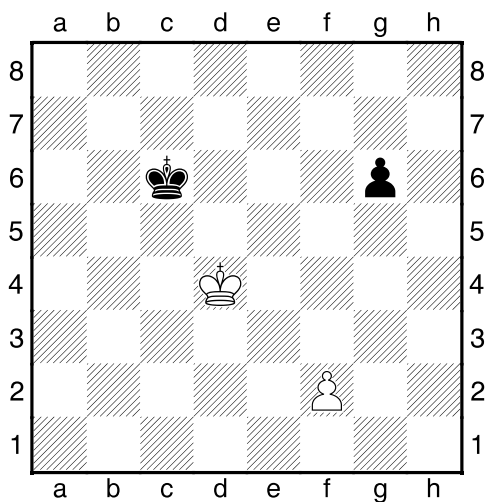
1.příklad Bílý na tahu



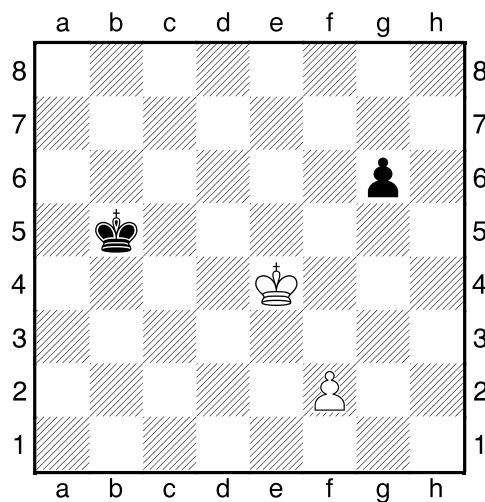
2.příklad Černý na tahu



3.příklad Bílý na tahu



4.příklad Bílý na tahu



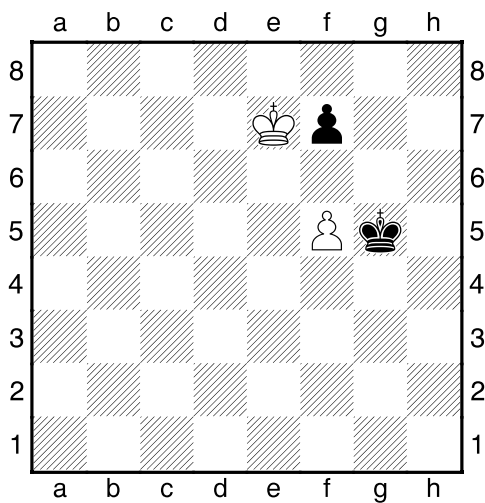
HRADIŠTĚ A, DÚ13a, 30.11.2018,
Taktika a koncovky
(Biolek 008,4)

!!! Pod každý diagram napište první tah a jak partie dopadne !!!

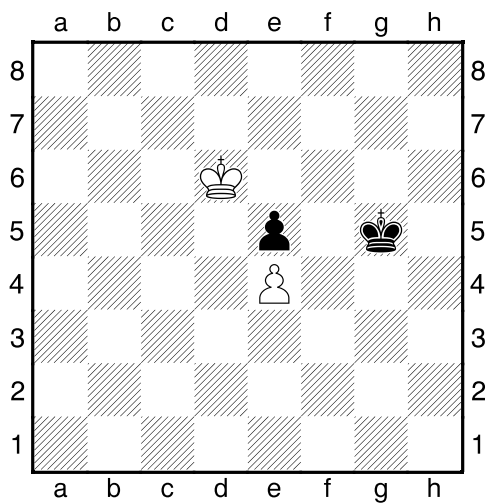
třetí strana ze tří



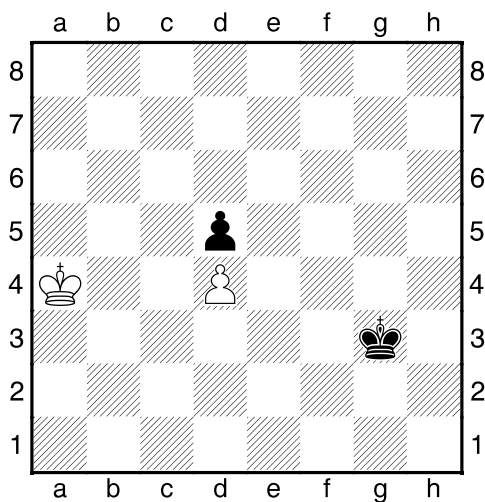
1.příklad Bílý na tahu



2.příklad Černý na tahu



3.příklad Bílý na tahu



4.příklad Bílý na tahu

