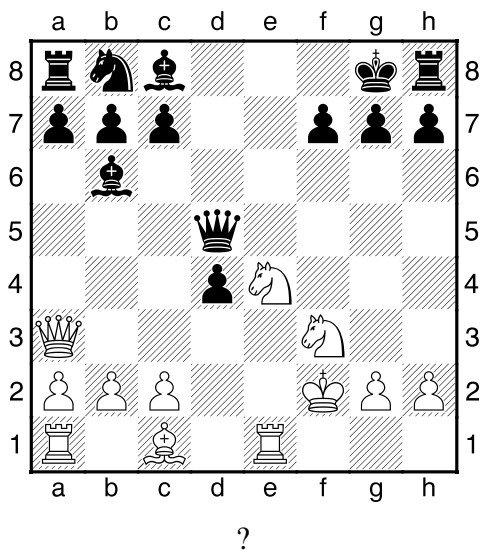
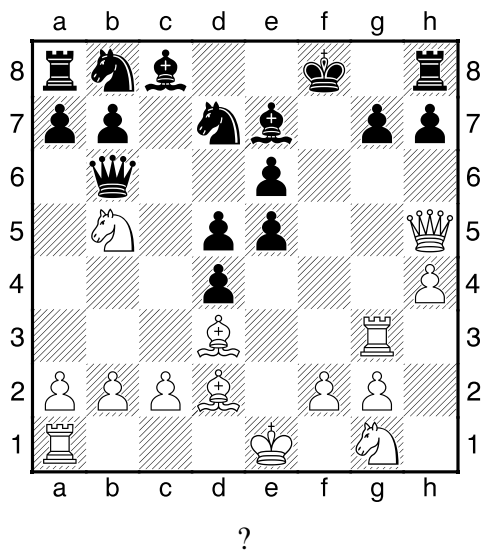


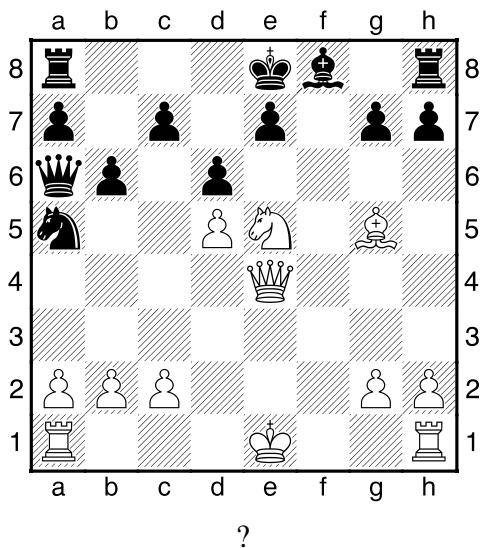
1.příklad Bílý na tahu (pš 1/132)



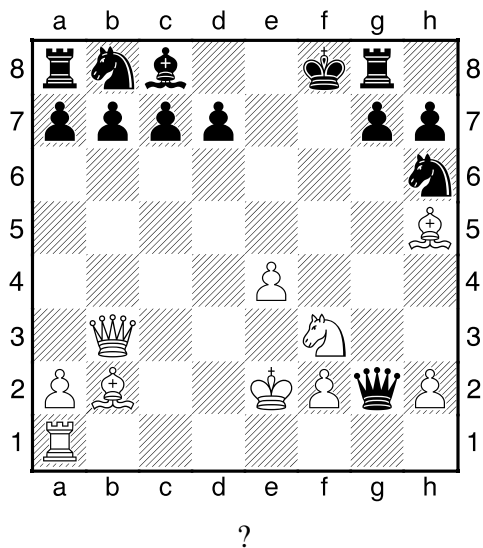
2.příklad Bílý na tahu (pš x376)



3.příklad Bílý na tahu (pš 3/240)



4.příklad Bílý na tahu (pš x291)



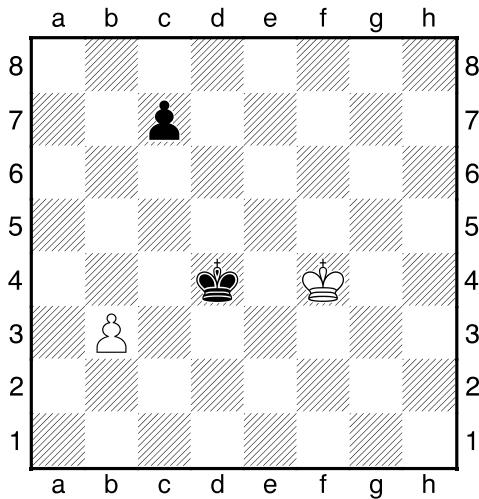
HRADIŠTĚ A, DÚ14a, 06.12.2021,
Taktika a koncovky
(ŠK Biolek 010,2)

!!! Pod každý diagram napište první tah a jak partie dopadne !!!

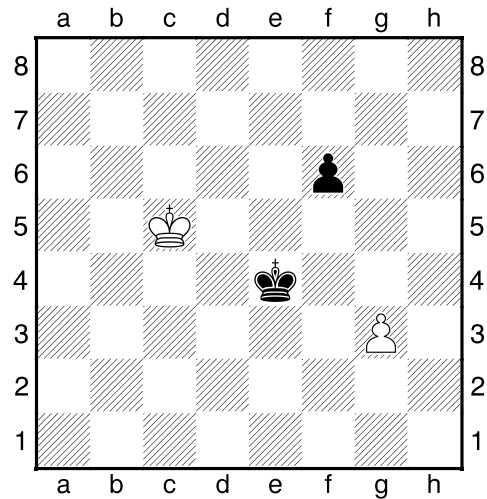
druhá strana ze tří



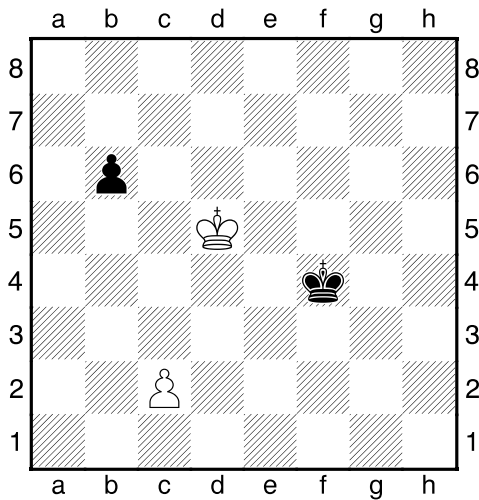
1.příklad Černý na tahu



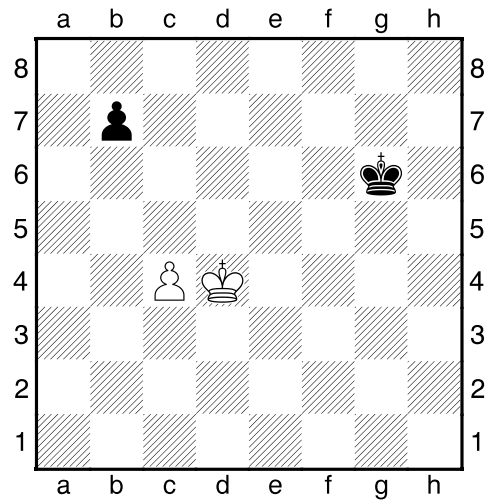
2.příklad Černý na tahu



3.příklad Bílý na tahu



4.příklad Bílý na tahu



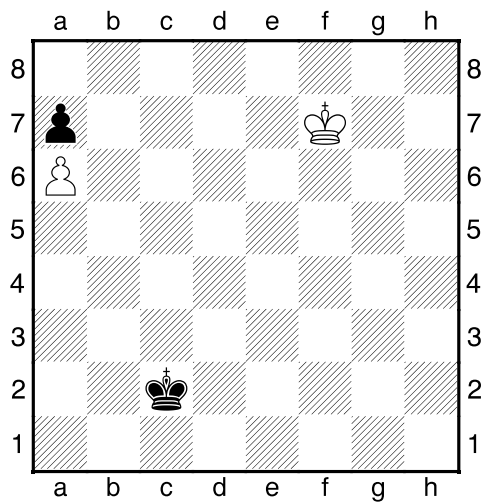
HRADIŠTĚ A, DÚ14a, 06.12.2021,
Taktika a koncovky
(ŠK Biolek 009,1)

!!! Pod každý diagram napište první tah a jak partie dopadne !!!

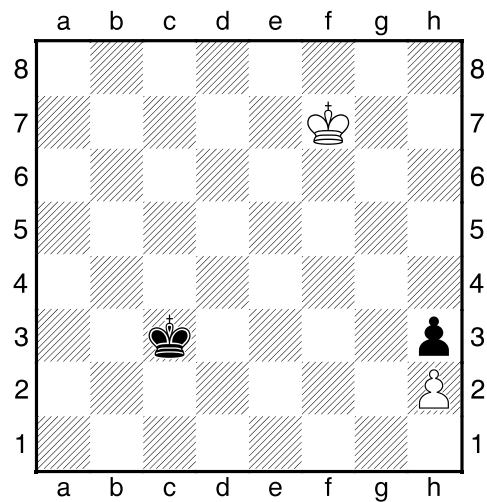
třetí strana ze tří



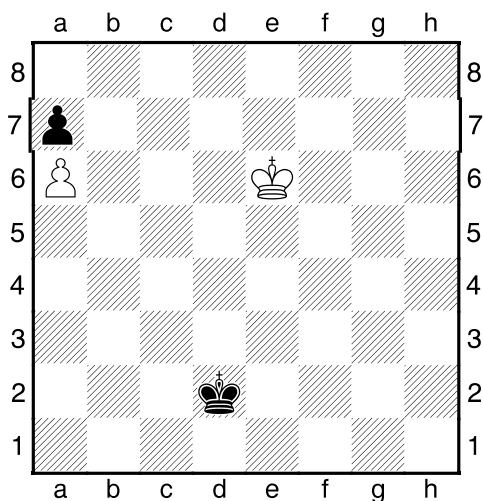
1.příklad Bílý na tahu



2.příklad Černý na tahu



3.příklad Černý na tahu



4.příklad Bílý na tahu

