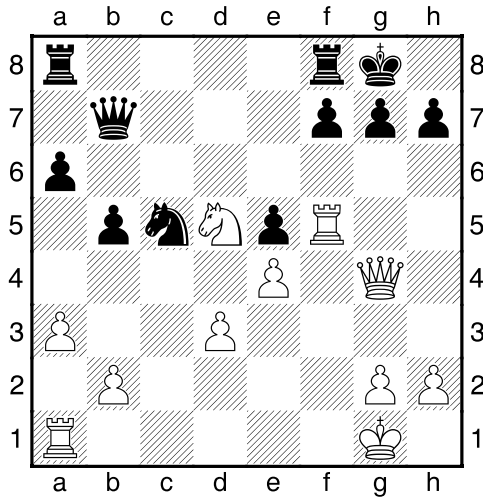


HRADIŠTĚ A, DÚ14a, 08.12.2017,
Taktika + koncovky mix

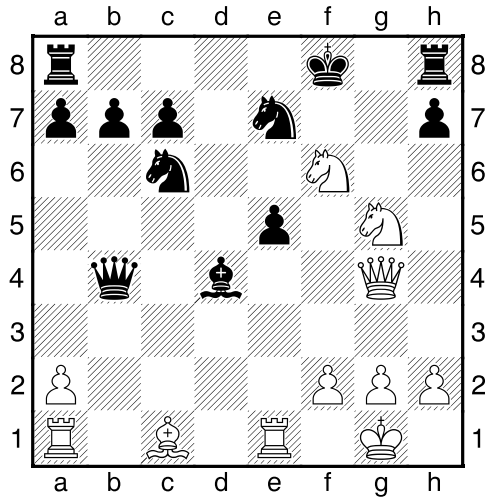
!!! Všechny diagramy řešte
postavené na šachovnici !!!
první strana ze tří

1.příklad Bílý na tahu (pš 3/277)



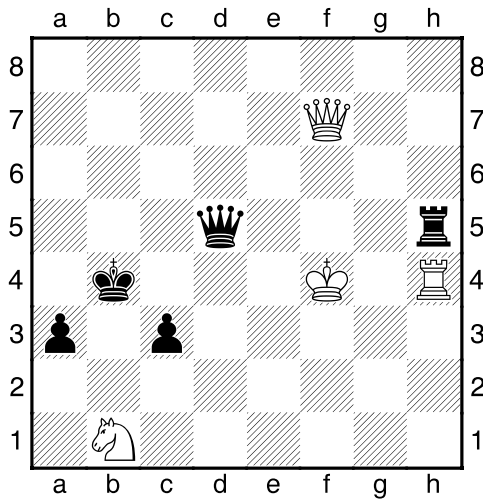
Najděte nejráznější cestu k výhře bílého.

2.příklad Bílý na tahu (pš x306)



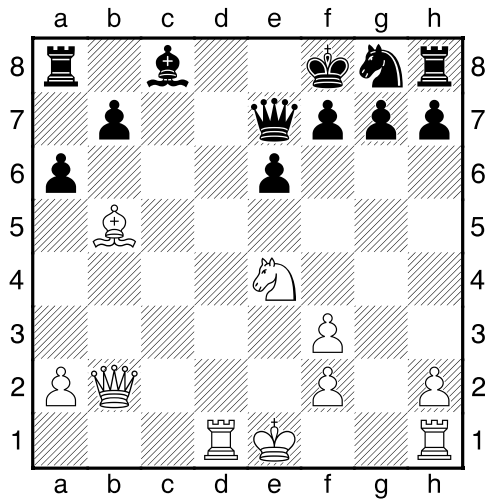
?

3.příklad Bílý na tahu (pš x271)



?

4.příklad Bílý na tahu (pš 2/308)



?

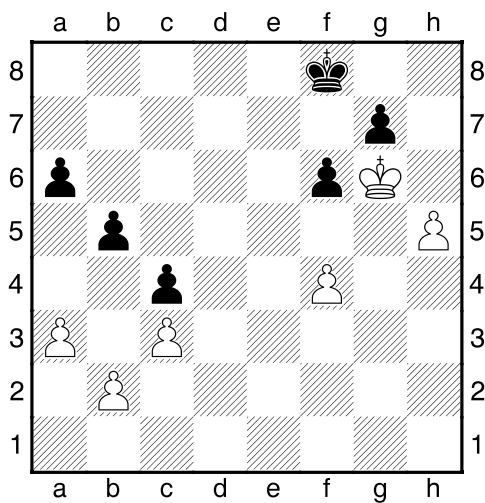
HRADIŠTĚ A, DÚ14a, 08.12.2017,
Taktika + koncovky mix
 (ŠK Biolek 017,1)

!!! Pod každý diagram napište první tah a jak partie dopadne !!!

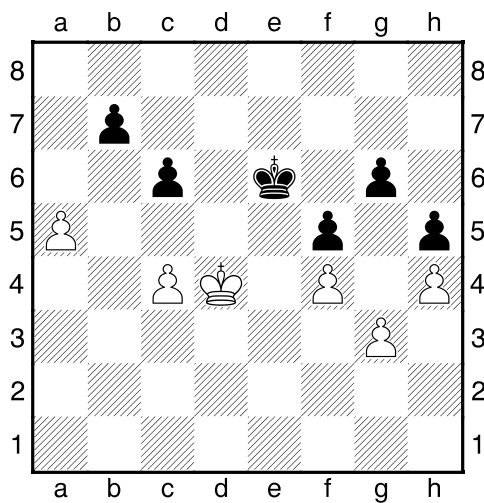
druhá strana ze tří



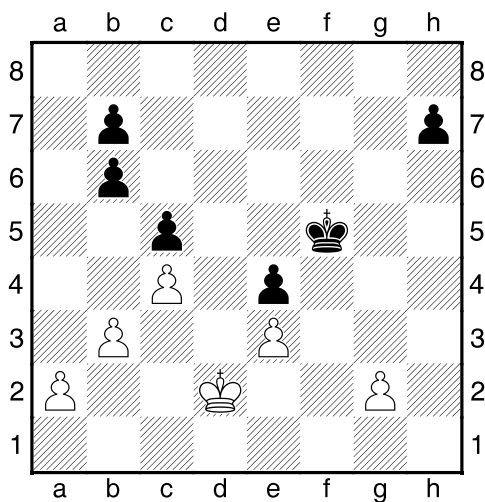
1.příklad Bílý na tahu



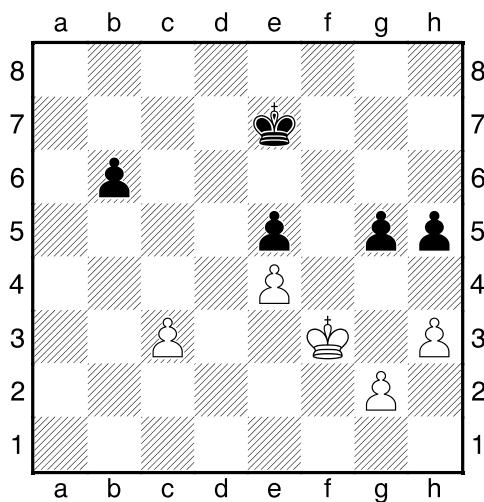
2.příklad Bílý na tahu



3.příklad Černý na tahu



4.příklad Černý na tahu



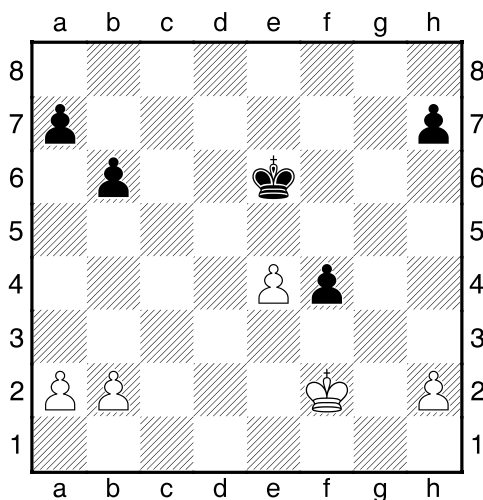
HRADIŠTĚ A, DÚ14a, 08.12.2017,
Taktika + koncovky mix
(ŠK Biolek 018,4)

!!! Pod každý diagram napište první tah a jak partie dopadne !!!

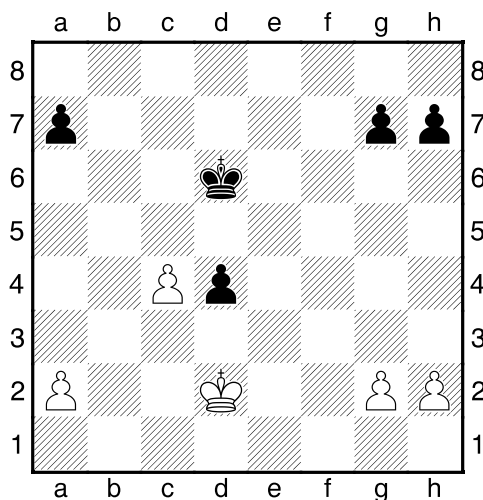
třetí strana ze tří



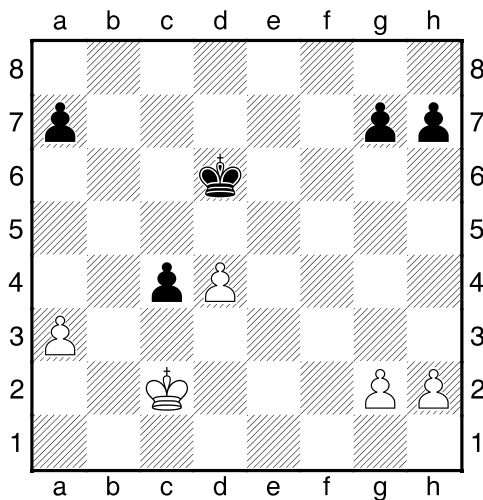
1.příklad Bílý na tahu



2.příklad Černý na tahu



3.příklad Bílý na tahu



4.příklad Bílý na tahu

