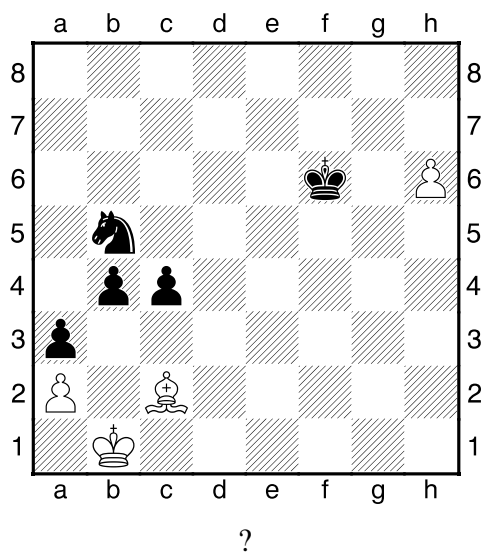


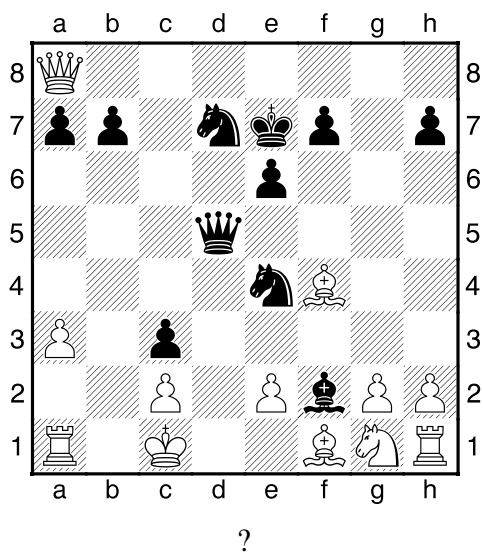
HRADIŠTĚ A, DÚ15a, 13.12.2021,
Taktika a koncovky

první strana ze tří

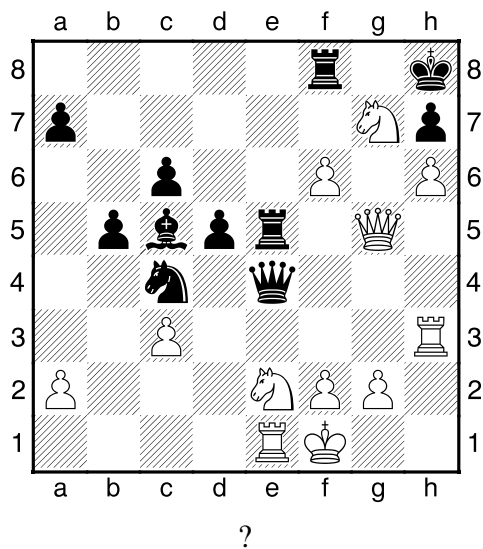
1.příklad Černý na tahu (pš 3/91)



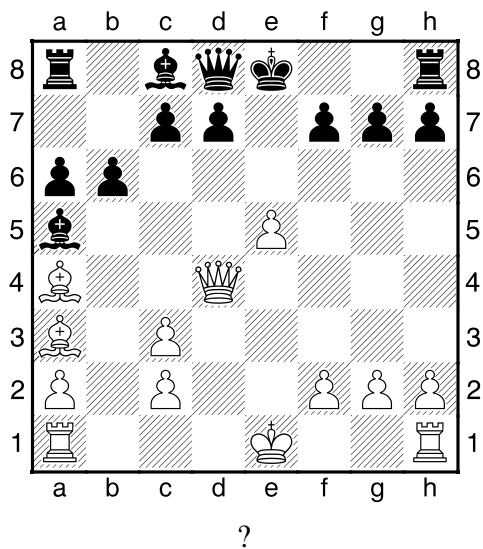
2.příklad Černý na tahu (pš x071)



3.příklad Bílý na tahu (pš 2/80)



4.příklad Bílý na tahu (pš 2/195)



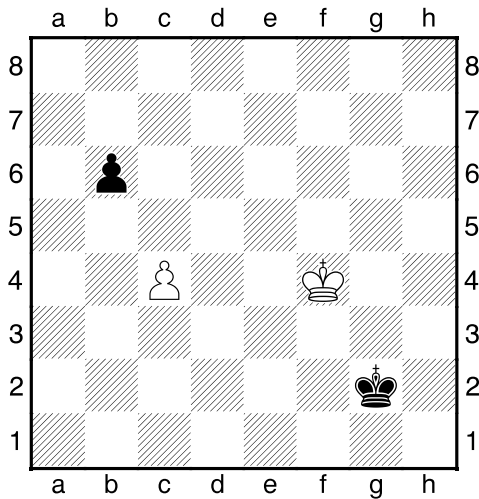
HRADIŠTĚ A, DÚ15a, 13.12.2021,
Taktika a koncovky
(ŠK Biolek 010,2)

!!! Pod každý diagram napište první tah a jak partie dopadne !!!

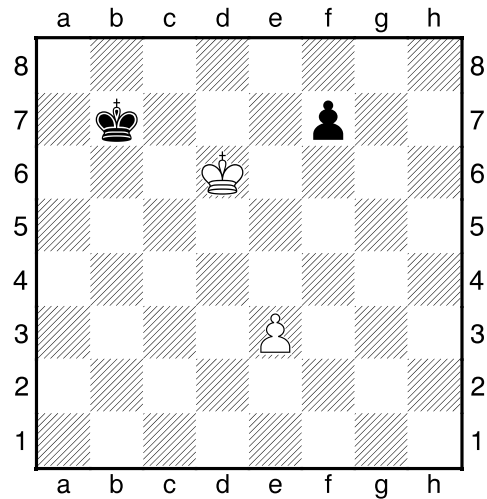
druhá strana ze tří



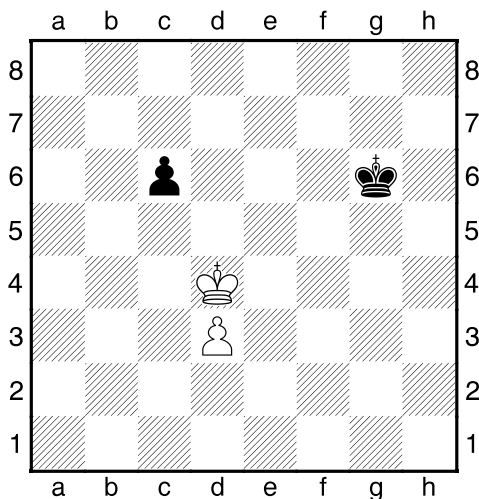
1.příklad Bílý na tahu



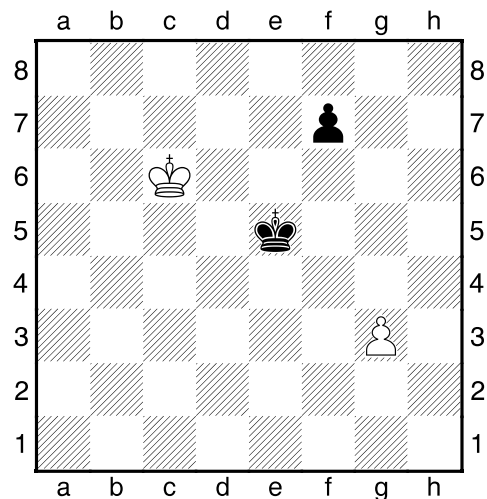
2.příklad Bílý na tahu



3.příklad Bílý na tahu



4.příklad Černý na tahu



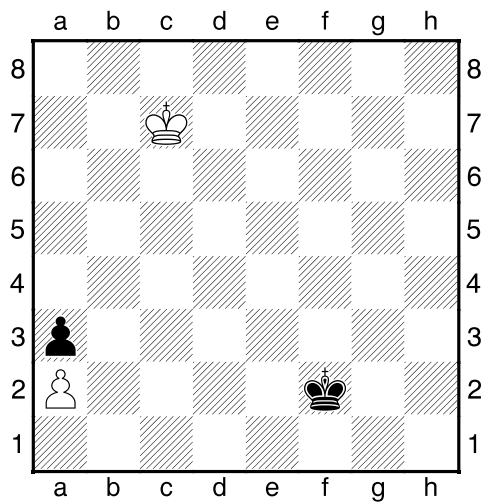
HRADIŠTĚ A, DÚ15a, 13.12.2021,
Taktika a koncovky
(ŠK Biolek 009,1)

!!! Pod každý diagram napište první tah a jak partie dopadne !!!

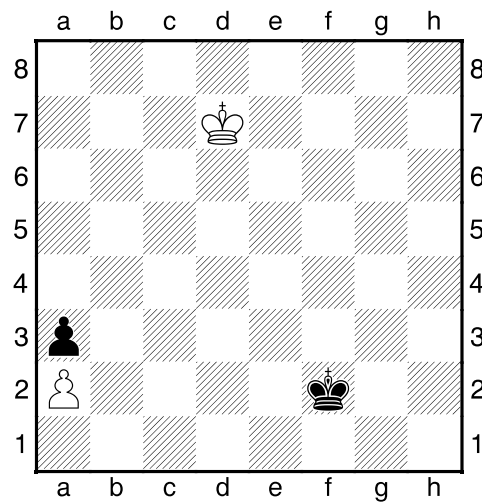
třetí strana ze tří



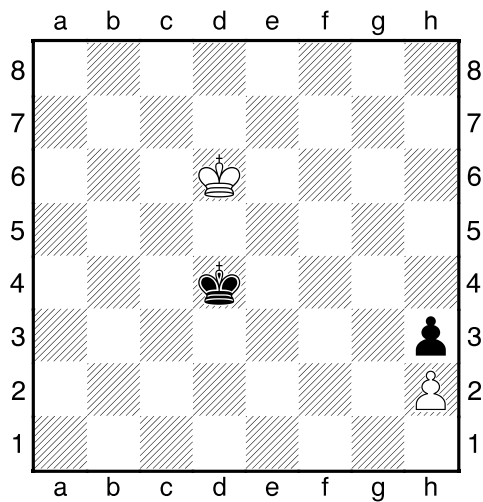
1.příklad Černý na tahu



2.příklad Černý na tahu



3.příklad Bílý na tahu



4.příklad Bílý na tahu

