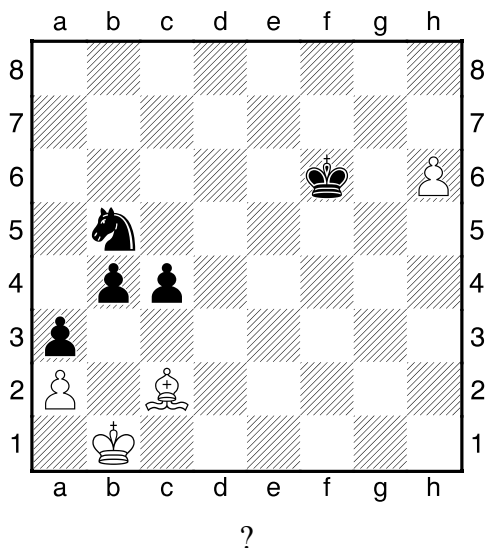


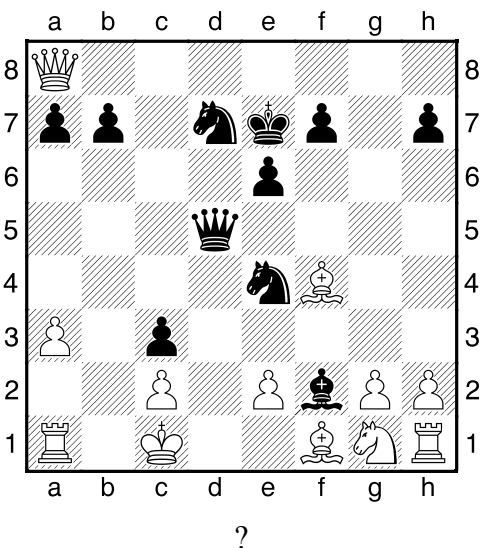
**HRADIŠTĚ A, DÚ15a, 14.12.2018,**  
**Taktika a koncovky**

první strana ze tří

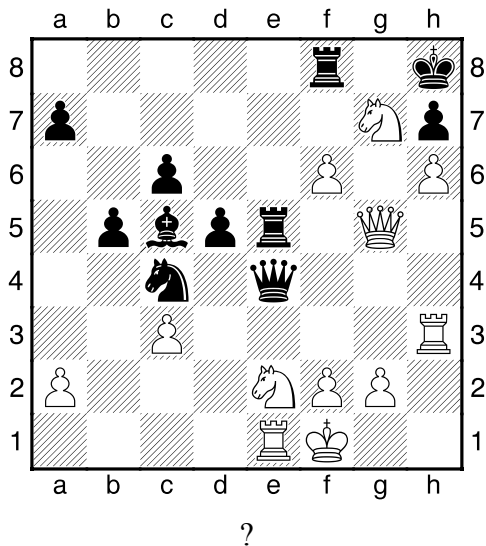
1.příklad Černý na tahu (pš 3/91)



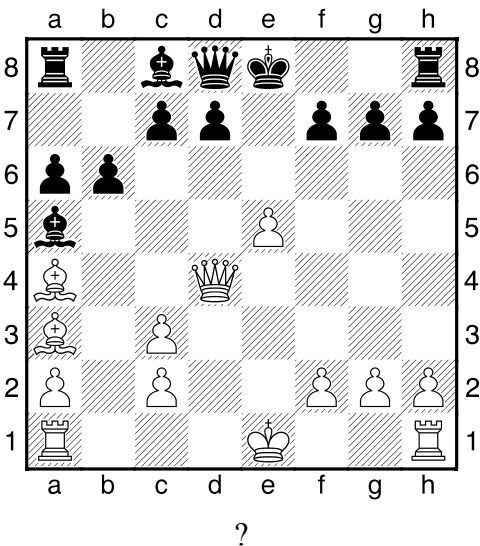
2.příklad Černý na tahu (pš x071)



3.příklad Bílý na tahu (pš 2/80)



4.příklad Bílý na tahu (pš 2/195)



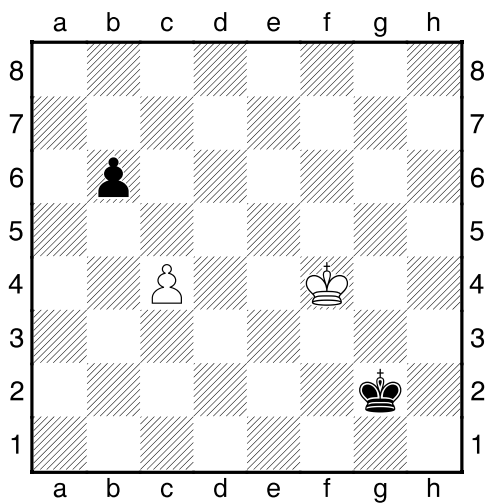
**HRADIŠTĚ A, DÚ15a, 14.12.2018,**  
**Taktika a koncovky**  
(ŠK Biolek 010,2)

**!!! Pod každý diagram napište první tah a jak partie dopadne !!!**

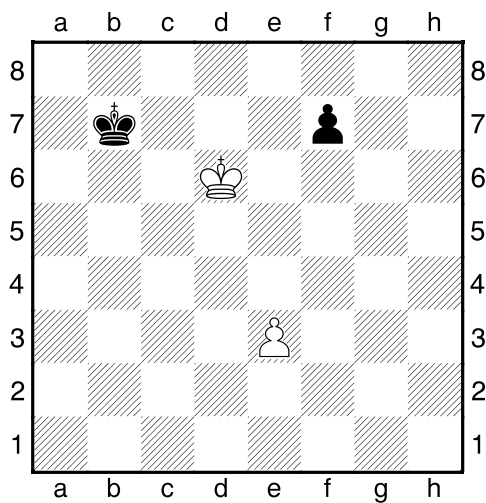
**druhá strana ze tří**



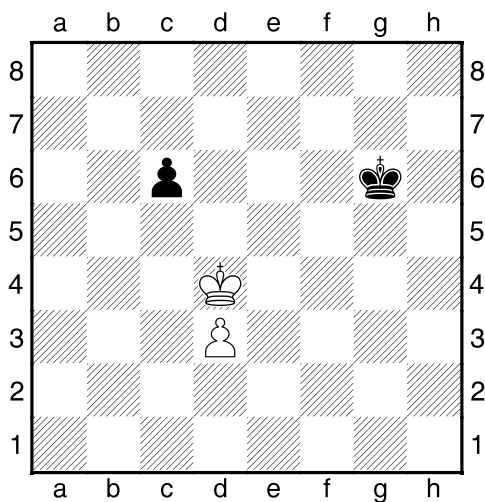
1.příklad Bílý na tahu



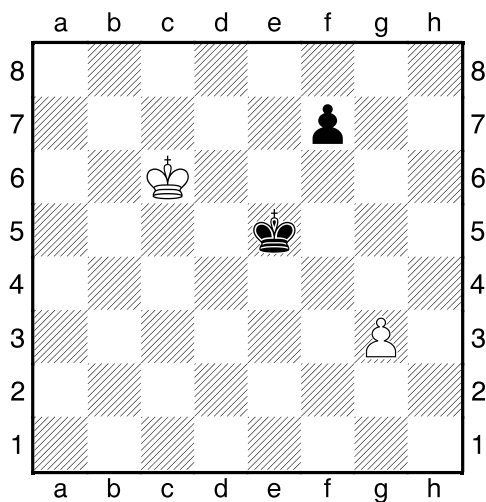
2.příklad Bílý na tahu



3.příklad Bílý na tahu



4.příklad Černý na tahu



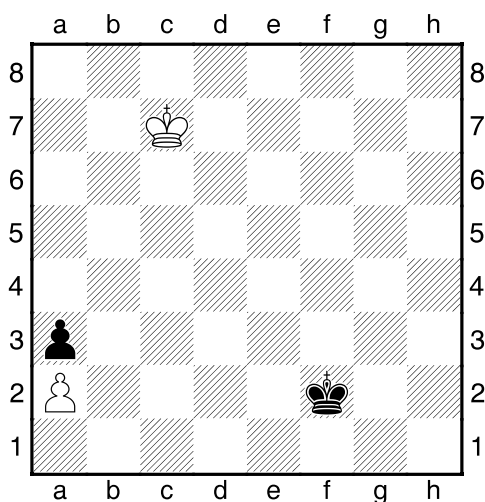
**HRADIŠTĚ A, DÚ15a, 14.12.2018,**  
**Taktika a koncovky**  
(ŠK Biolek 009,1)

**!!! Pod každý diagram napište první tah a jak partie dopadne !!!**

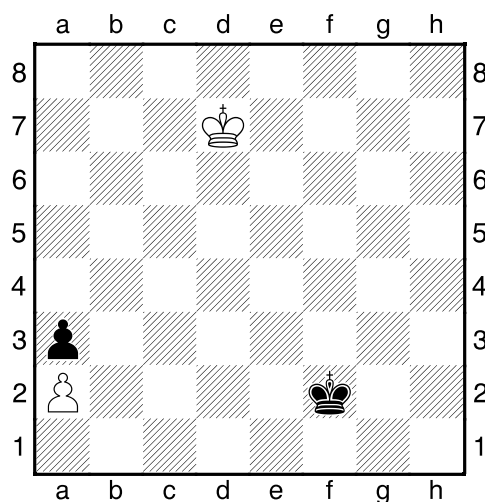
**třetí strana ze tří**



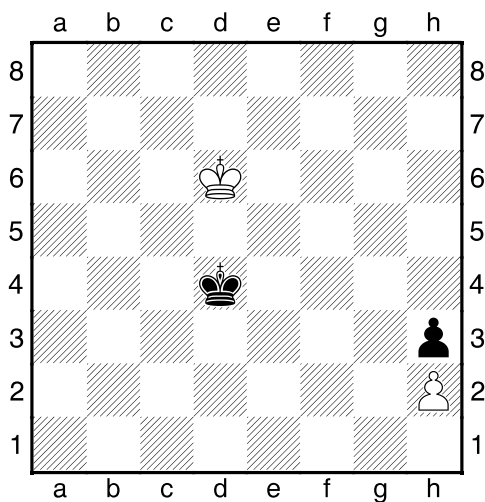
1.příklad Černý na tahu



2.příklad Černý na tahu



3.příklad Bílý na tahu



4.příklad Bílý na tahu

