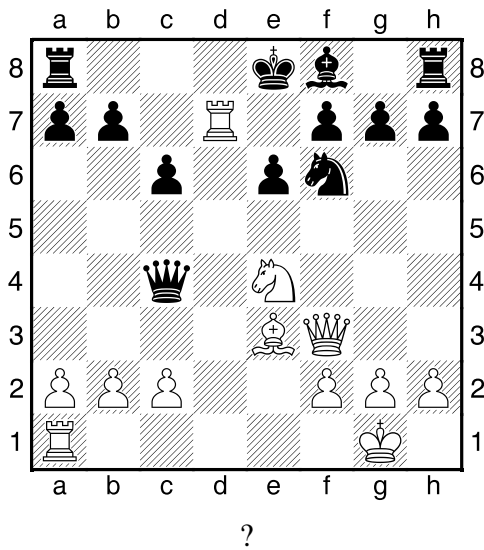


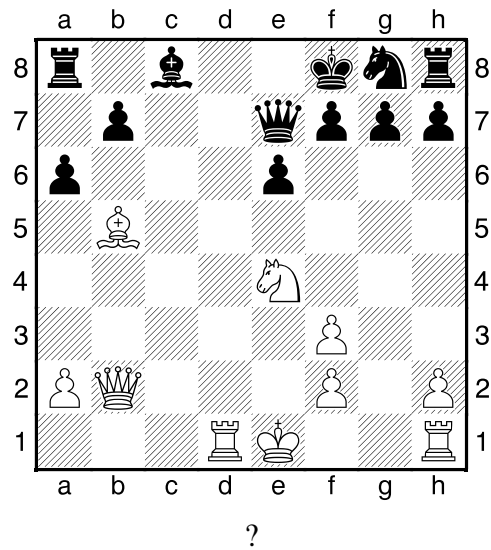
**HRADIŠTĚ A DŮ15a 14.12.2020,**  
**Taktika a koncovky**

první strana ze dvou

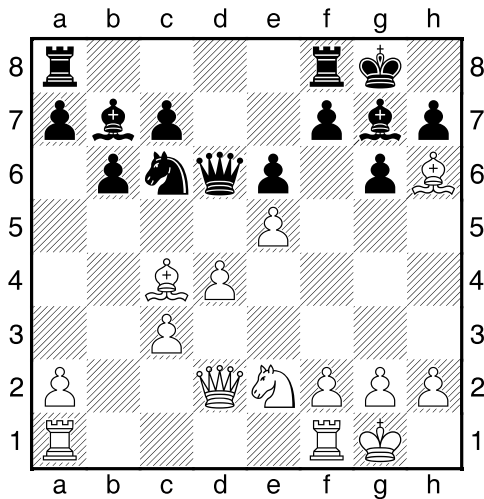
1.příklad Bílý na tahu (pš 3/71)



2.příklad Bílý na tahu (pš 2/308)

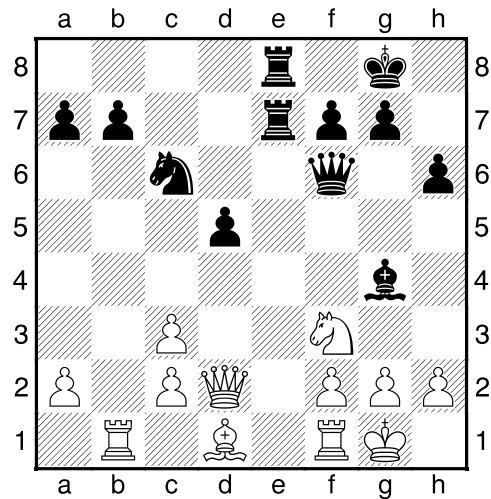


3.příklad Černý na tahu (pš x356)



Najděte nejlepší pokračování černého.

4.příklad Bílý na tahu (pš x006)



Bílý zahrál 1.Ve1. Jak odpoví černý?

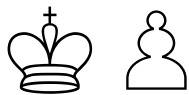
**HRADIŠTĚ A DÚ15a 14.12.2020,**

**Taktika a koncovky**

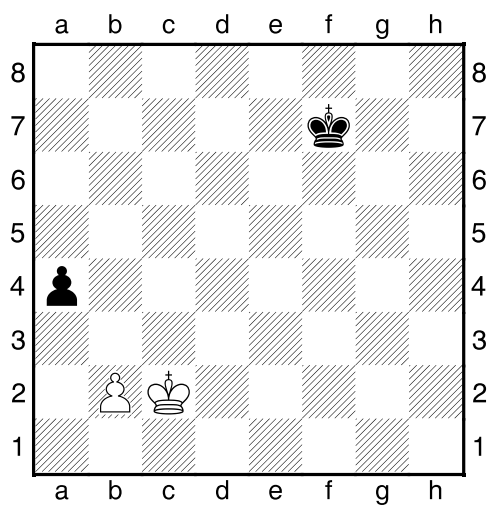
(ŠK Biolek 007,y)

**!!! Pod každý diagram napište první tah a jak partie dopadne !!!**

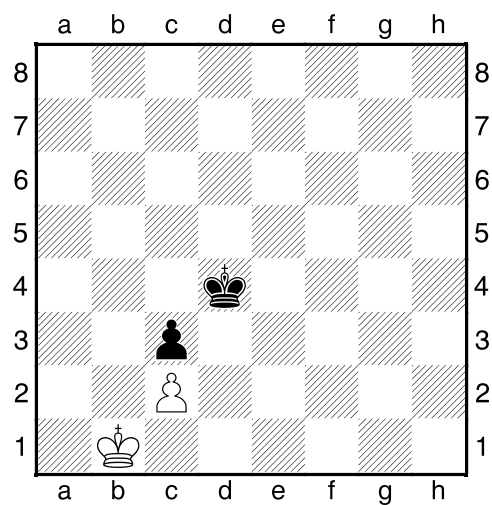
**druhá strana ze dvou**



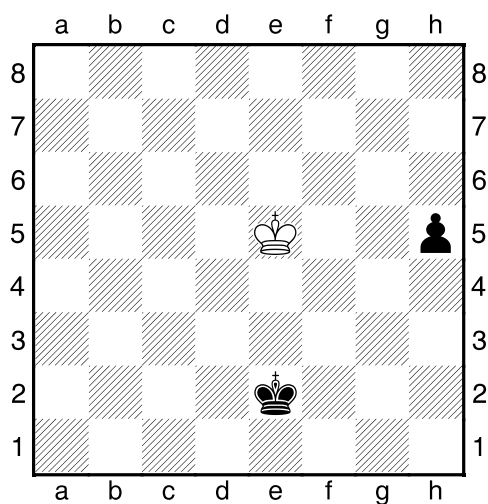
1.příklad Bílý na tahu



2.příklad Černý na tahu



3.příklad Černý na tahu



4.příklad Bílý na tahu

