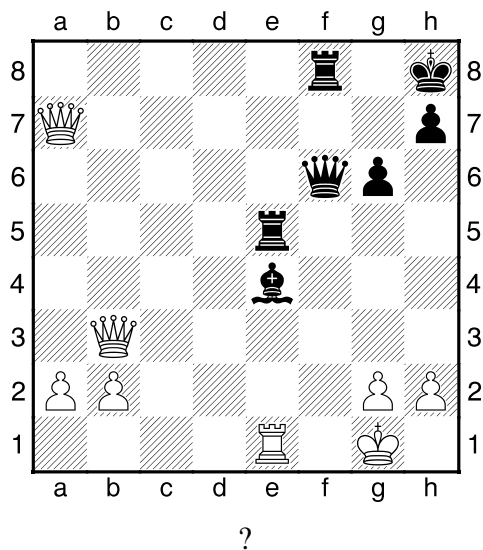
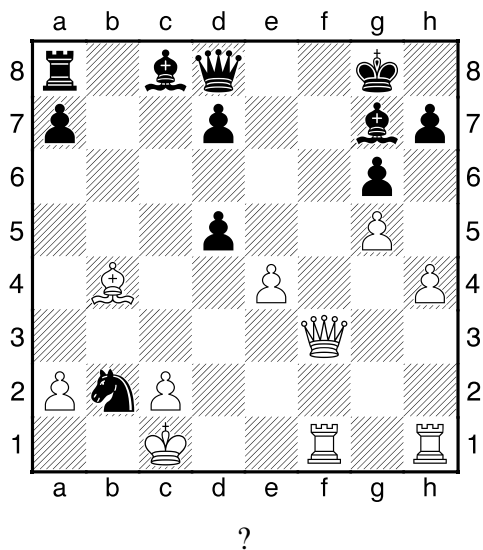


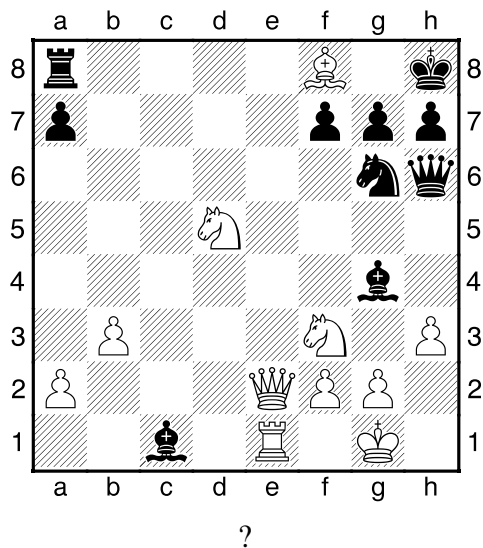
1.příklad Černý na tahu (pš x198)



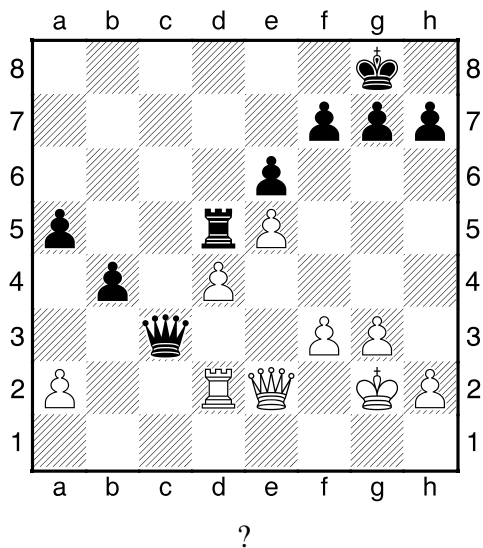
2.příklad Bílý na tahu (pš 2/114)



3.příklad Bílý na tahu (pš x010)



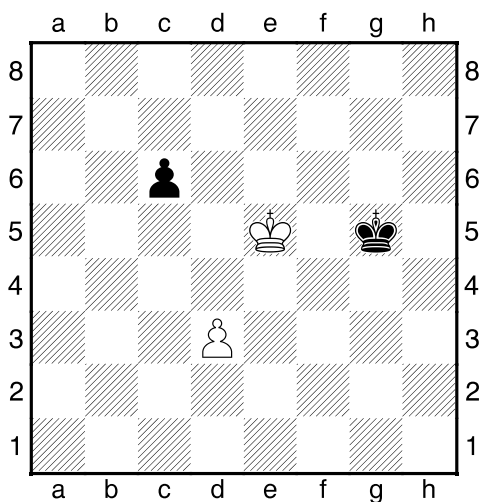
4.příklad Bílý na tahu (pš 1/17)



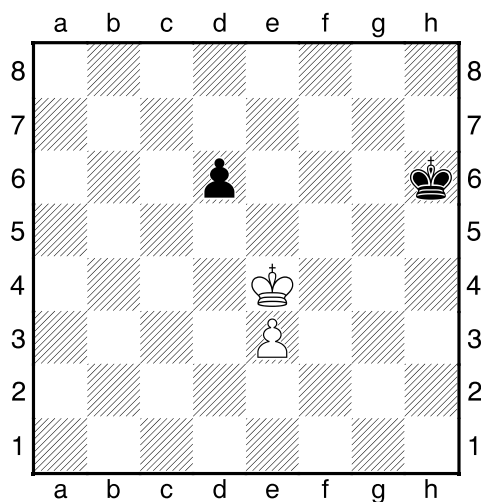
druhá strana ze tří



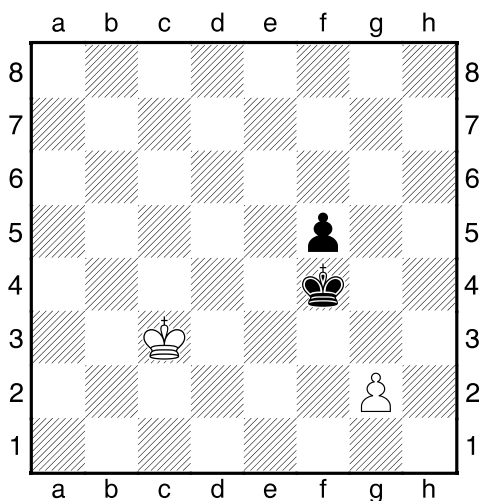
1.příklad Bílý na tahu



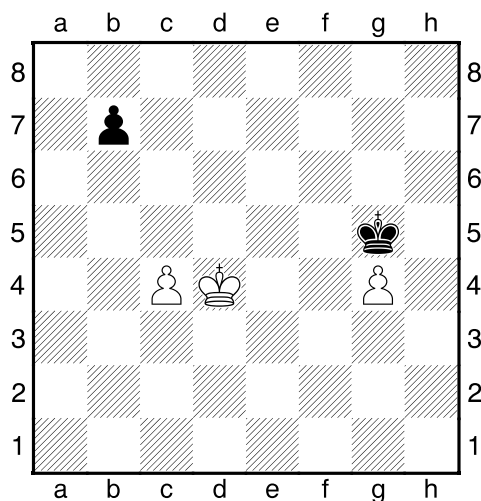
2.příklad Bílý na tahu



3.příklad Černý na tahu



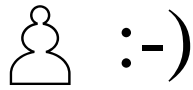
4.příklad Černý na tahu



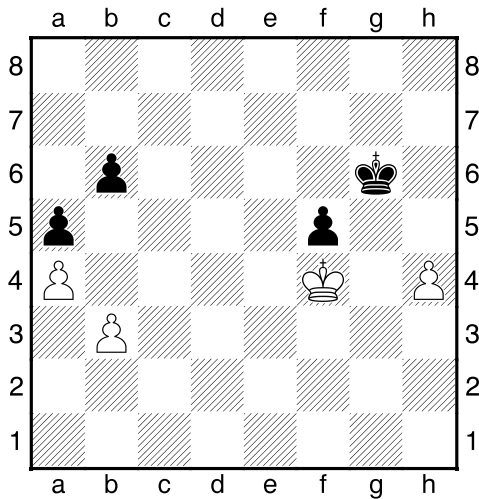
HRADIŠTĚ A, DÚ16a, 03.01.2022,
Taktika a koncovky
 (ŠK Biolek 011,1)

!!! Pod každý diagram napište první tah a jak partie dopadne !!!

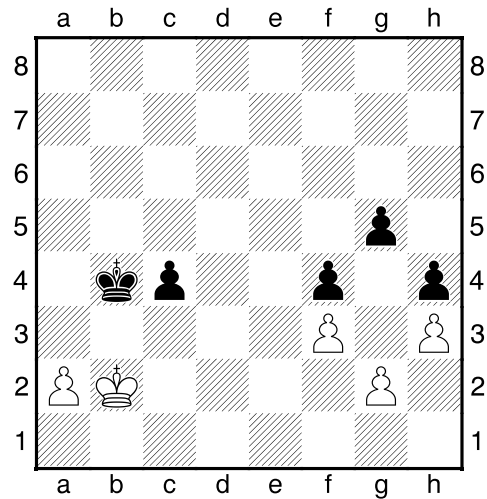
třetí strana ze tří



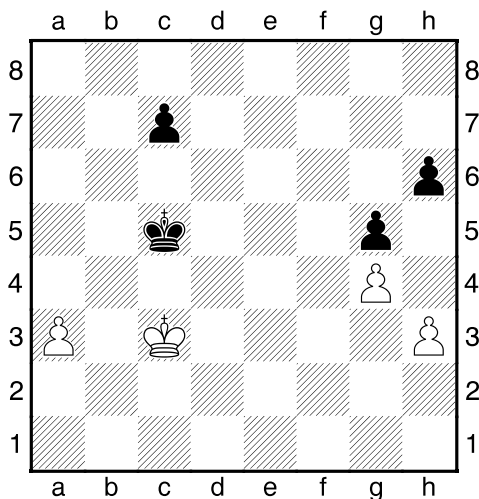
1.příklad Bílý na tahu



2.příklad Černý na tahu



3.příklad Černý na tahu



4.příklad Bílý na tahu

