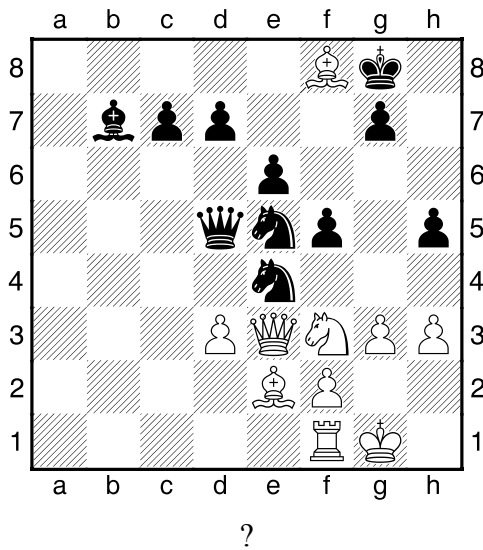


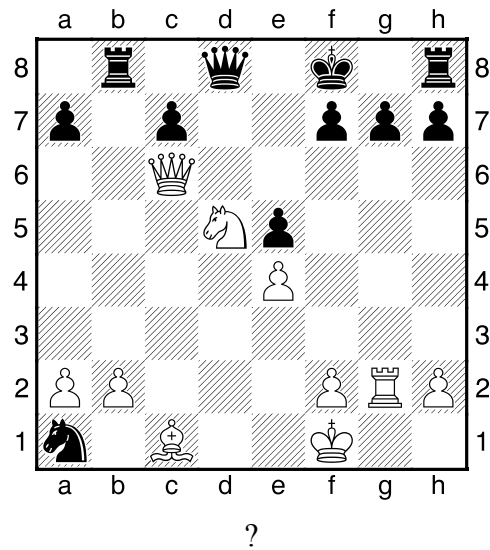
HRADIŠTĚ A, DÚ16a, 22.12.2017,
Taktika + koncovky mix

!!! Všechny diagramy řešte
postavené na šachovnici !!!
první strana ze tří

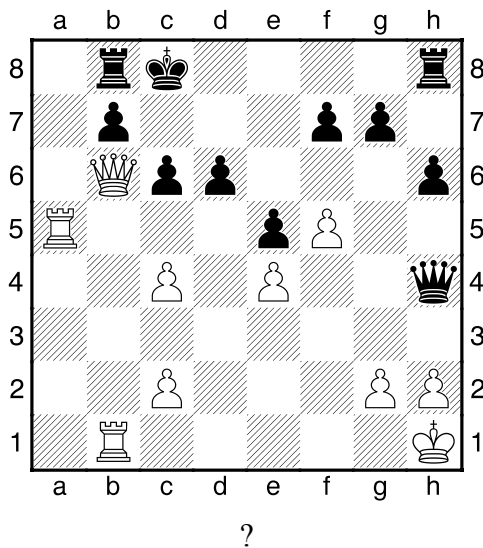
1.příklad Černý na tahu (pš 2/252)



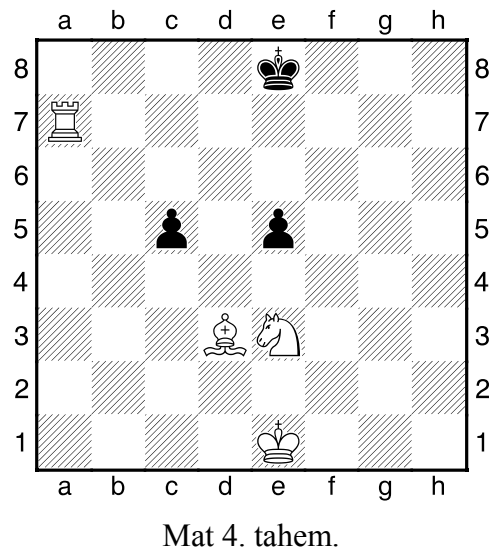
2.příklad Bílý na tahu (pš 3/217)



3.příklad Bílý na tahu (pš x153)



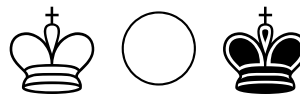
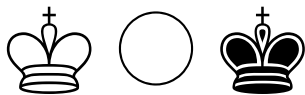
4.příklad Bílý na tahu (pš x454)



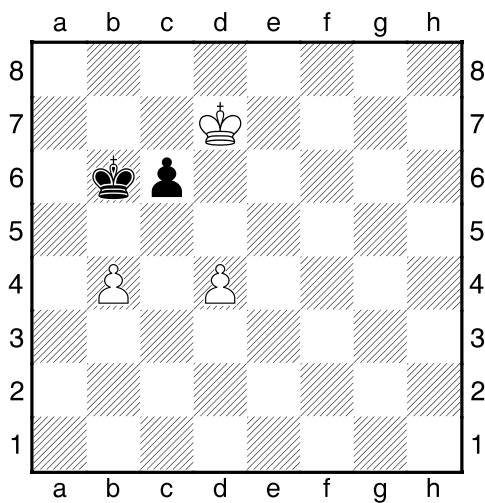
HRADIŠTĚ A, DÚ16a, 22.12.2017,
Taktika + koncovky mix
 (ŠK Biolek 010, x)

!!! Pod každý diagram napište první tah a jak partie dopadne !!!

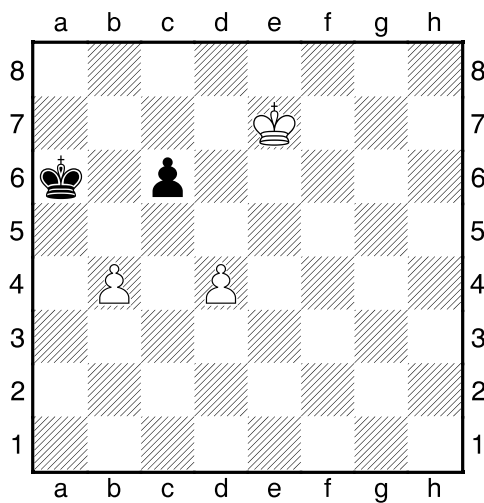
druhá strana ze tří



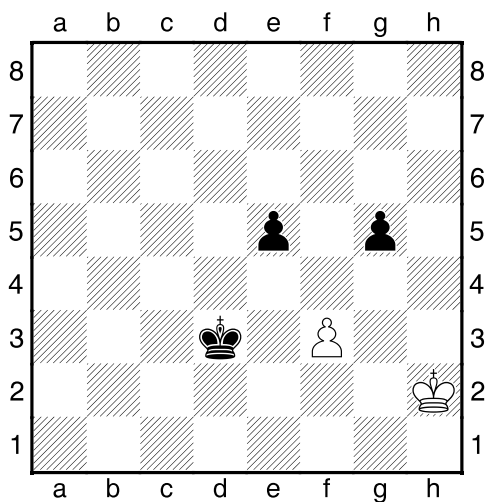
1.příklad Bílý na tahu



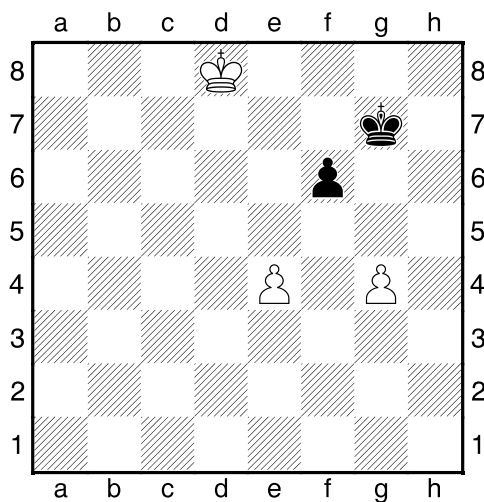
2.příklad Bílý na tahu



3.příklad Černý na tahu



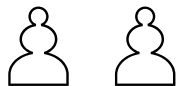
4.příklad Černý na tahu



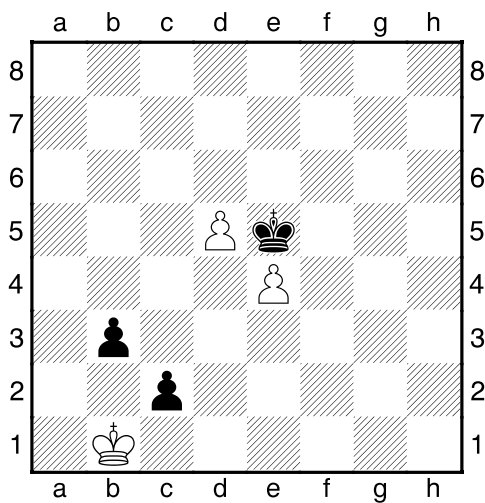
HRADIŠTĚ A, DÚ16a, 22.12.2017,
Taktika + koncovky mix
(ŠK Biolek 012,3)

!!! Pod každý diagram napište první tah a jak partie dopadne !!!

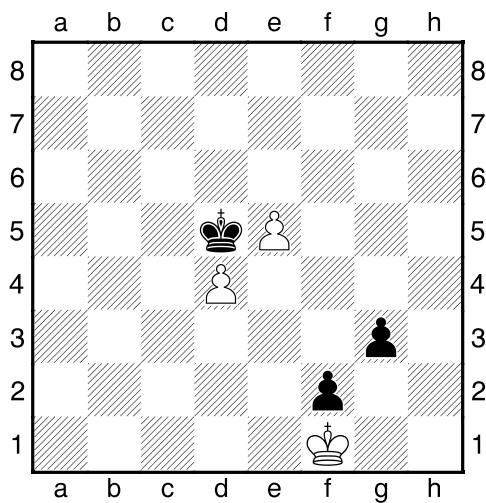
třetí strana ze tří



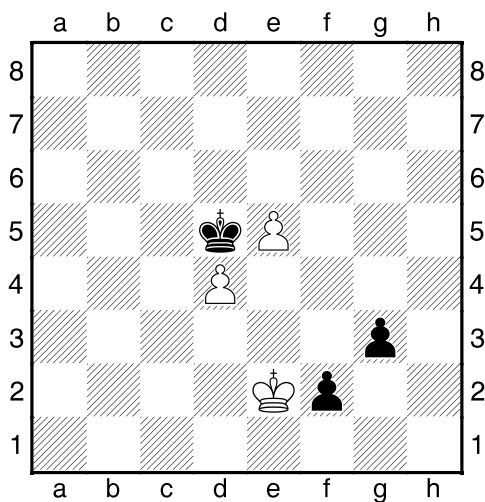
1.příklad Bílý na tahu



2.příklad Černý na tahu



3.příklad Černý na tahu



4.příklad Bílý na tahu

