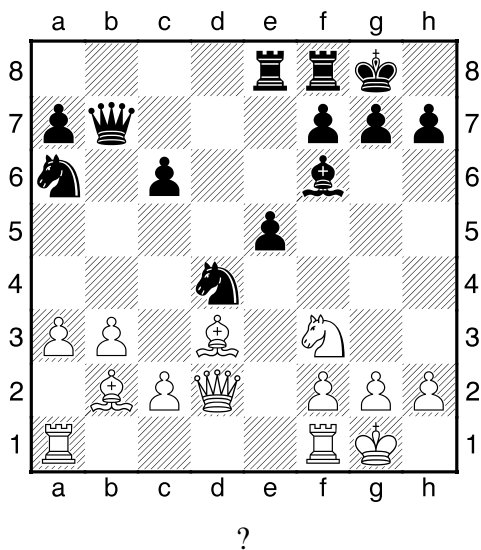
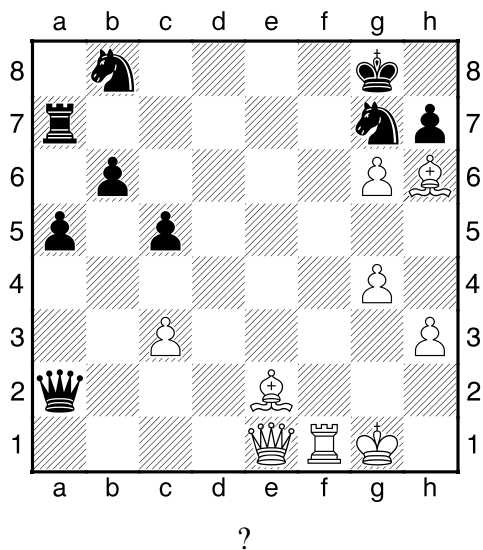


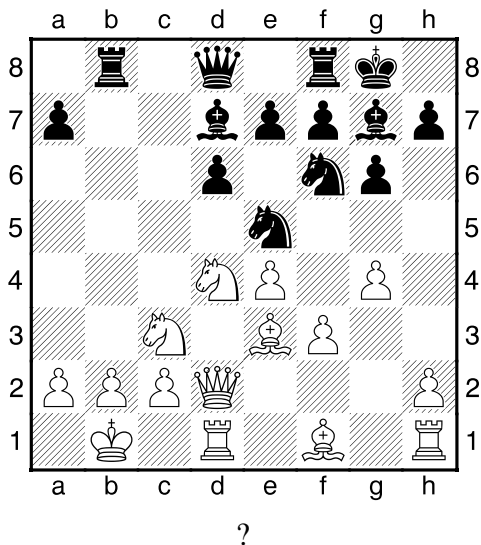
1.příklad Bílý na tahu (pš 2/244)



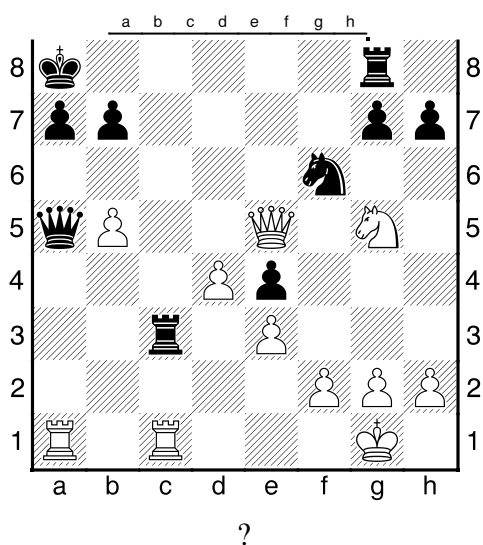
2.příklad Bílý na tahu (pš 4/131)



3.příklad Černý na tahu (pš 3/255)



4.příklad Černý na tahu (pš 3/10)



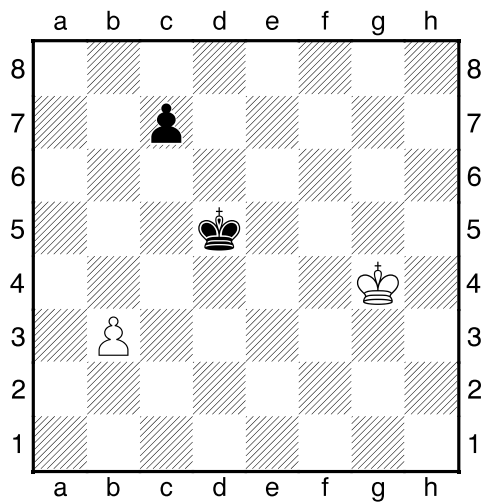
HRADIŠTĚ A, DÚ17a, 10.01.2022,
Taktika a koncovky
(ŠK Biolek 010,2)

!!! Pod každý diagram napište první tah a jak partie dopadne !!!

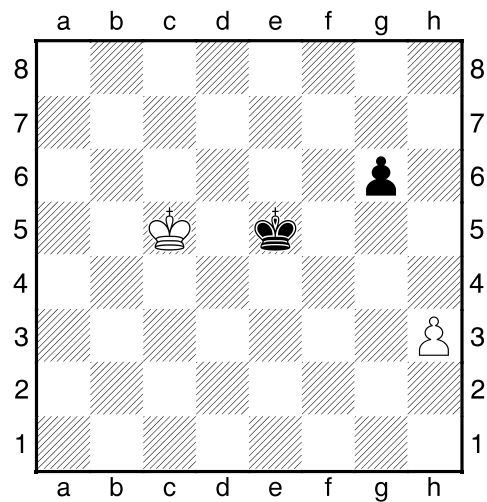
druhá strana ze tří



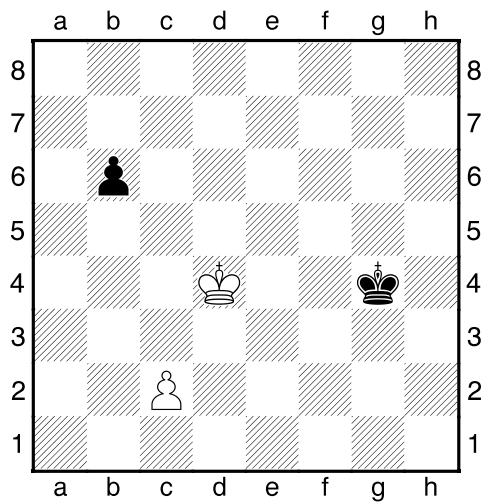
1.příklad Černý na tahu



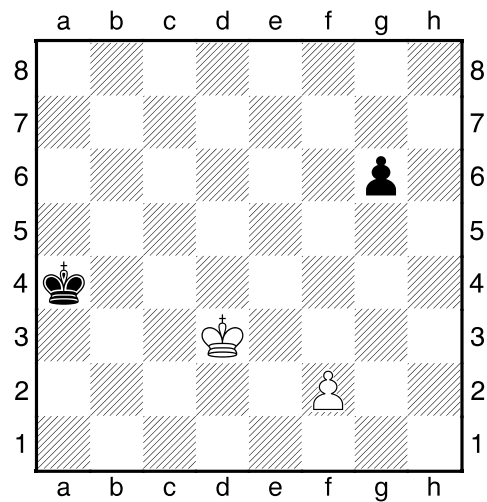
2.příklad Černý na tahu



3.příklad Bílý na tahu



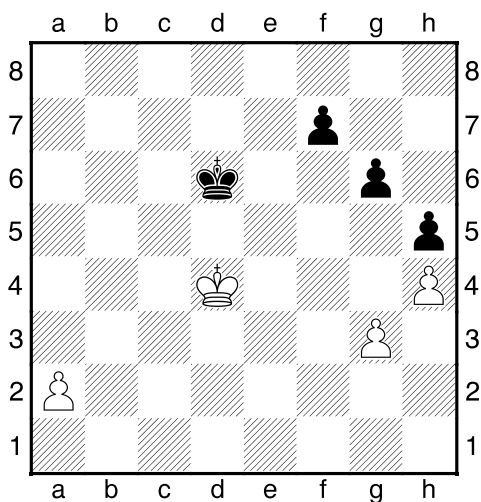
4.příklad Bílý na tahu



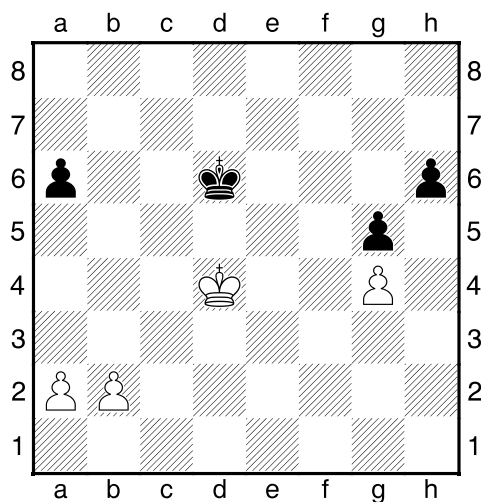
třetí strana ze tří



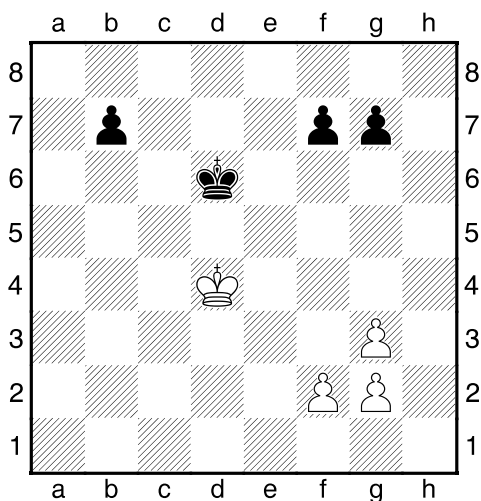
1.příklad Bílý na tahu



2.příklad Bílý na tahu



3.příklad Černý na tahu



4.příklad Černý na tahu

