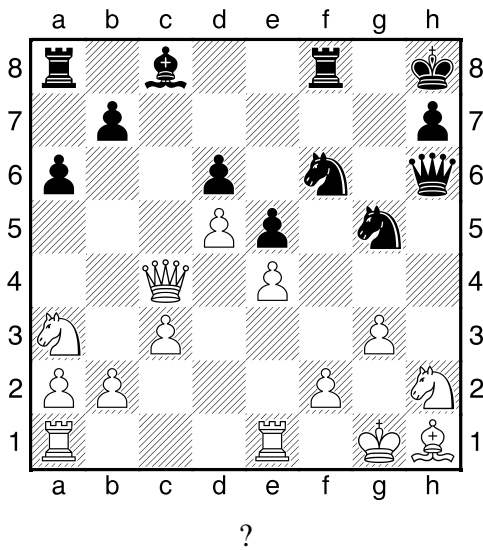


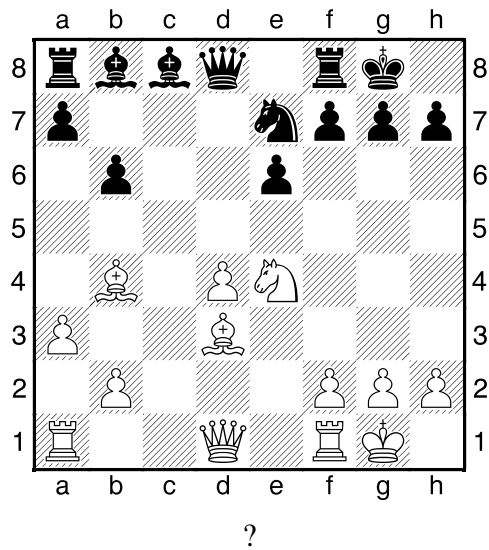
**HRADIŠTĚ A DÚ17a 11.01.2021,**  
**Taktika a koncovky**

první strana ze dvou

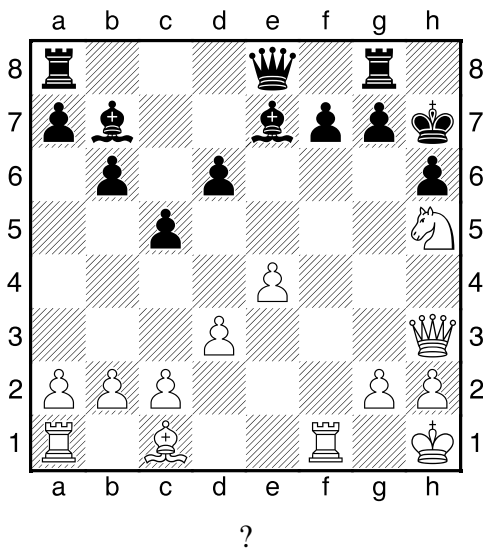
1.příklad Černý na tahu (pš 4/307)



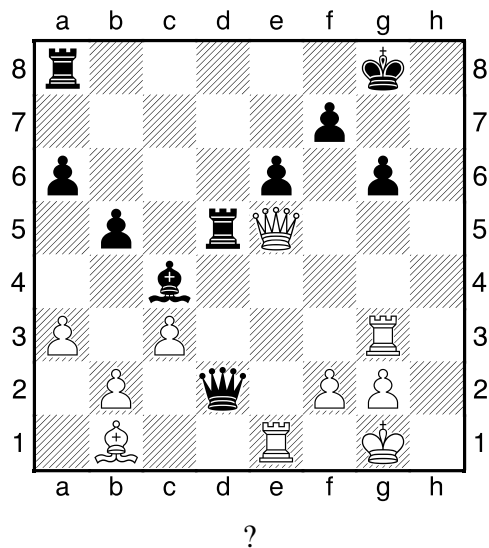
2.příklad Bílý na tahu (pš x364)



3.příklad Bílý na tahu (pš 2/260)



4.příklad Bílý na tahu (pš x156)



**HRADIŠTĚ A DÚ17a 11.01.2021,**

**Taktika a koncovky**

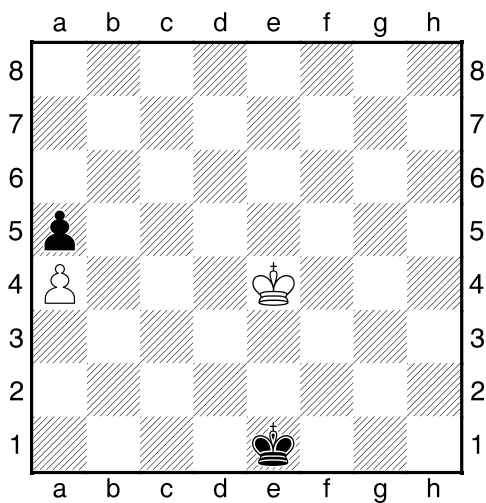
(ŠK Biolek 009,1x)

**!!! Pod každý diagram napište první tah a jak partie dopadne !!!**

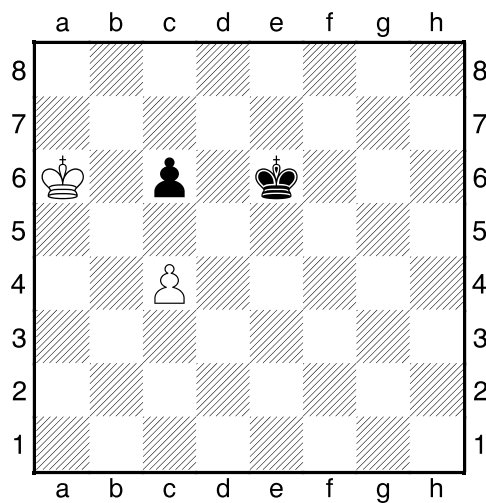
**druhá strana ze dvou**



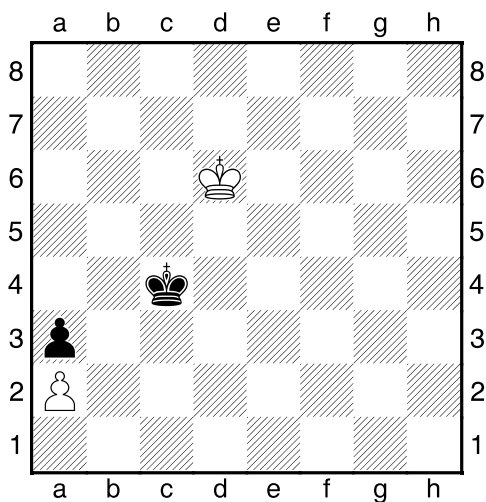
1.příklad Bílý na tahu



2.příklad Bílý na tahu



3.příklad Černý na tahu



4.příklad Černý na tahu

