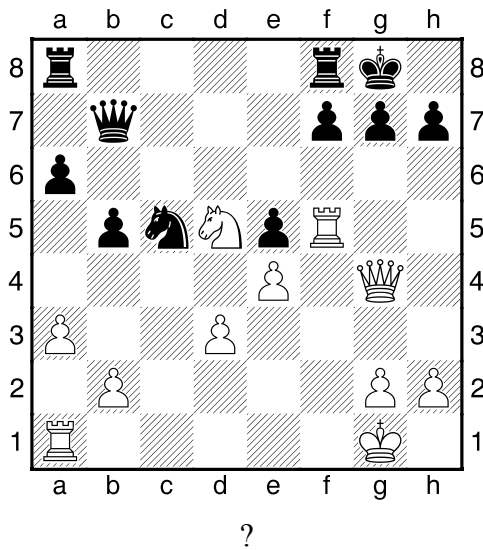


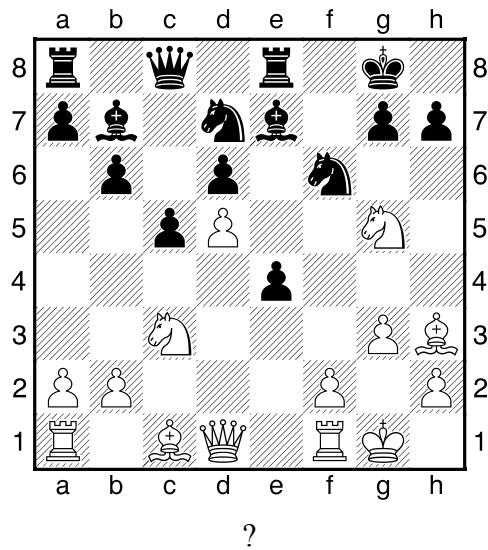
HRADIŠTĚ A, DÚ18a, 12.01.2018,
Taktika + koncovky mix

!!! Všechny diagramy řešte
postavené na šachovnici !!!
první strana ze dvou

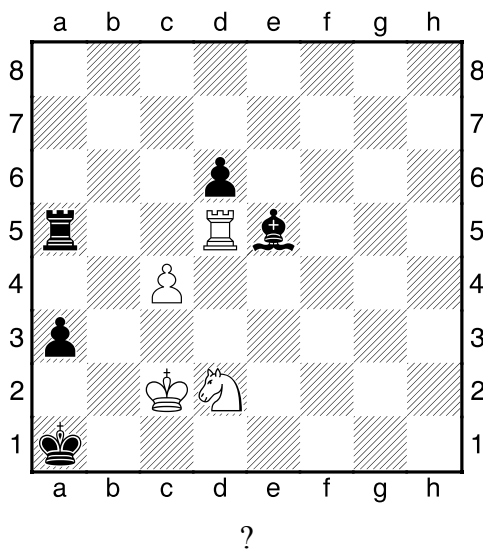
1.příklad Bílý na tahu (pš 3/277)



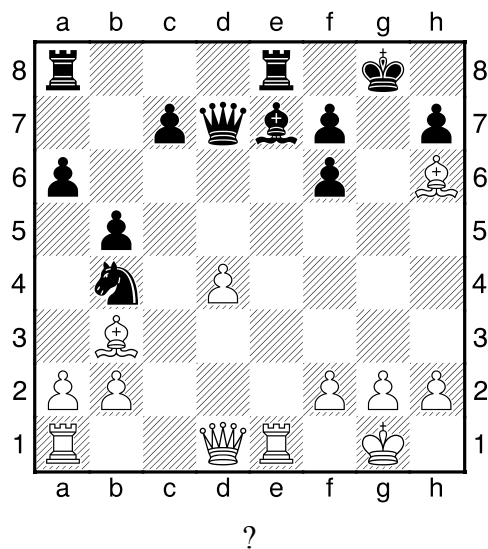
2.příklad Bílý na tahu (pš x318)



3.příklad Bílý na tahu (pš 1/76)



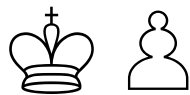
4.příklad Bílý na tahu (pš 2/259)



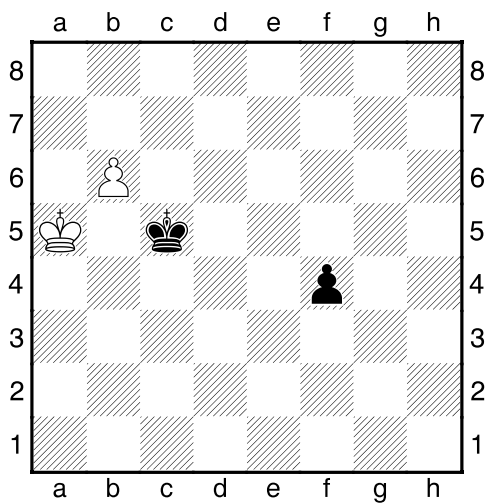
HRADIŠTĚ A, DÚ18a, 12.01.2018,
Taktika + koncovky mix
(ŠK Biolek)

!!! Pod každý diagram napište první tah a jak partie dopadne !!!

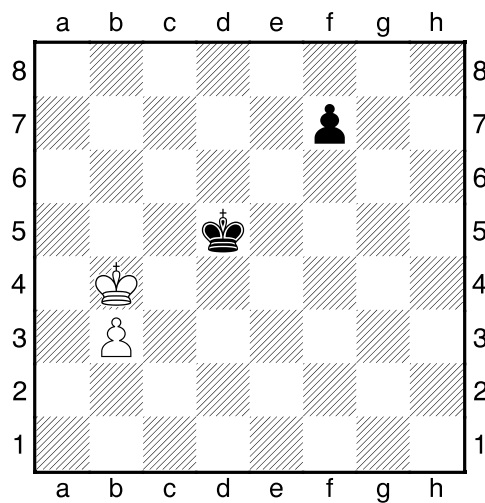
druhá strana ze dvou



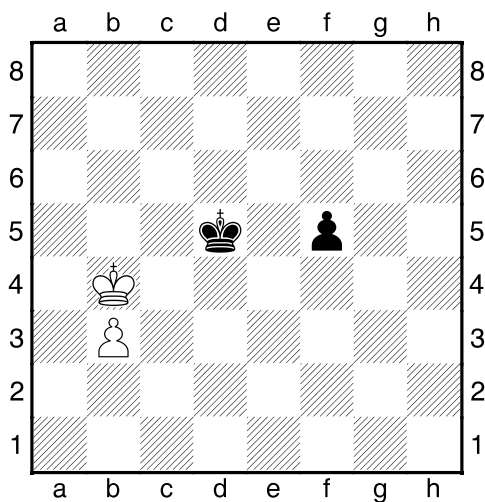
1.příklad Černý na tahu



2.příklad Černý na tahu



3.příklad Bílý na tahu



4.příklad Černý na tahu

