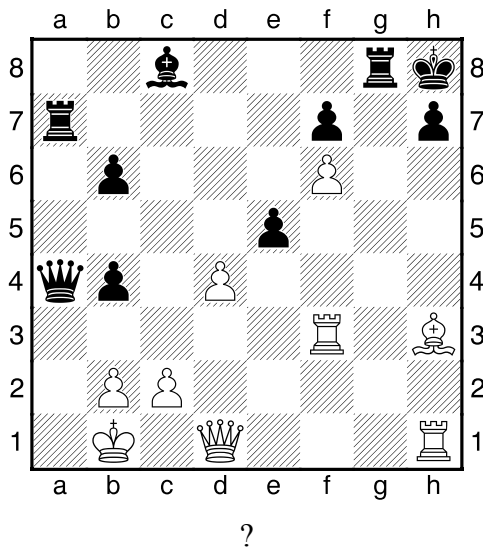


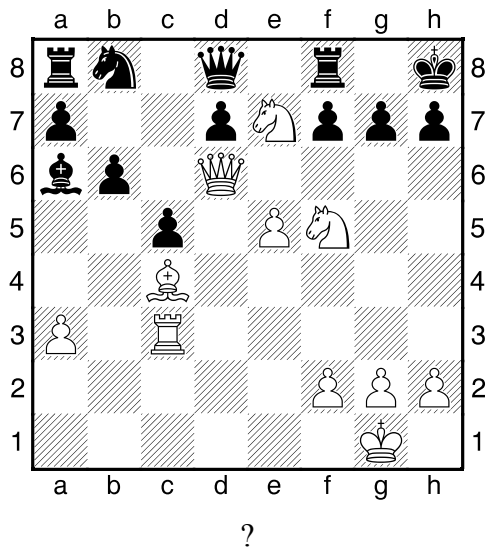
HRADIŠTĚ A, DÚ18a, 18.01.2019,
Taktika a koncovky

první strana ze tří

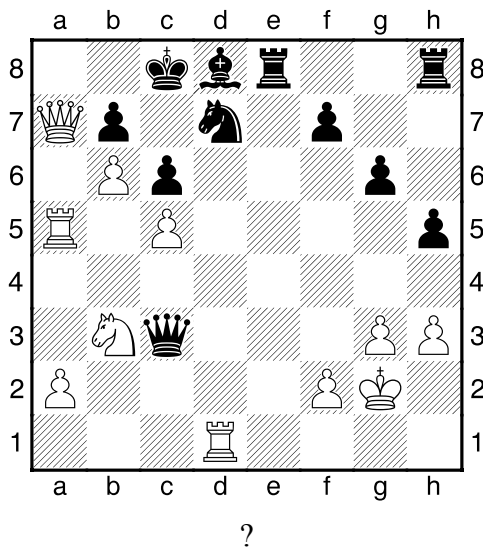
1.příklad Bílý na tahu (pš 1/59)



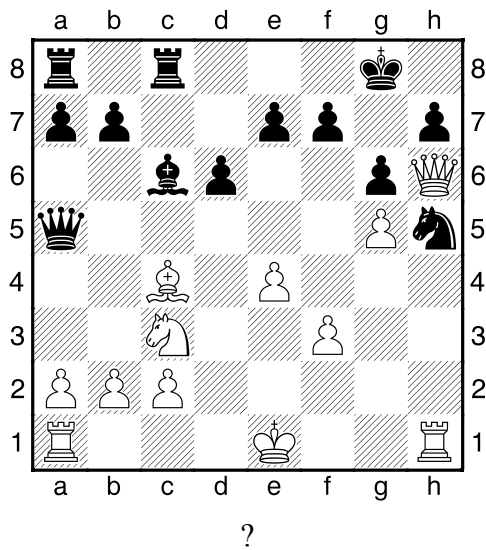
2.příklad Bílý na tahu (pš 1/139)



3.příklad Bílý na tahu (pš 1/24)



4.příklad Bílý na tahu (pš 3/250)



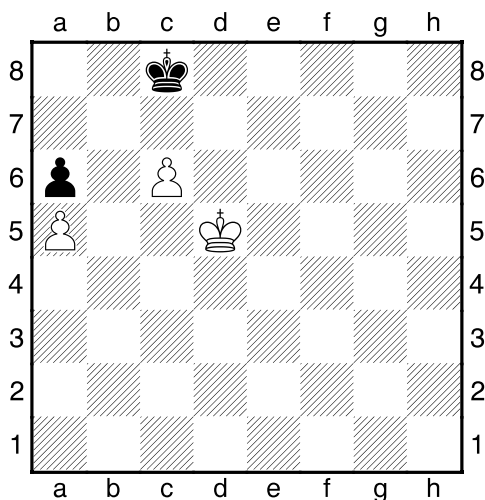
HRADIŠTĚ A, DÚ18a, 18.01.2019,
Taktika a koncovky
(ŠK Biolek 010,3)

!!! Pod každý diagram napište první tah a jak partie dopadne !!!

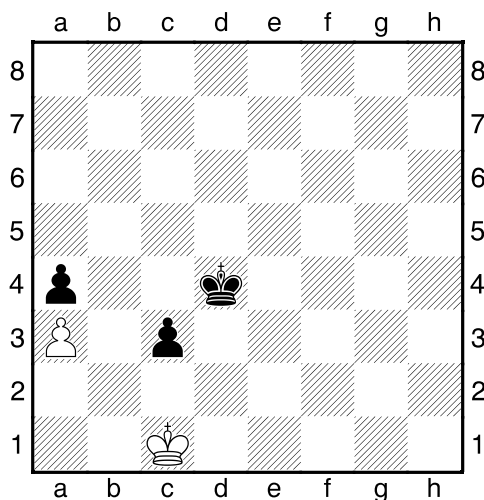
druhá strana ze tří



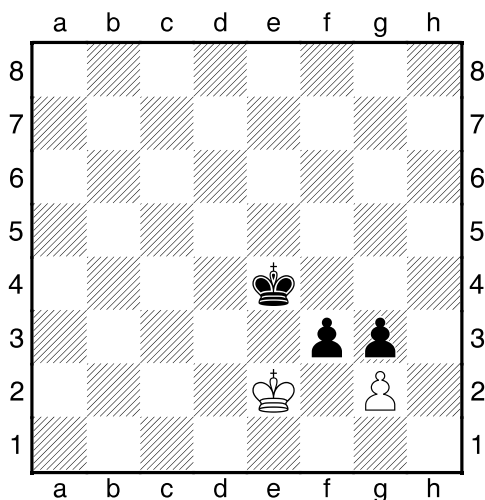
1.příklad Černý na tahu



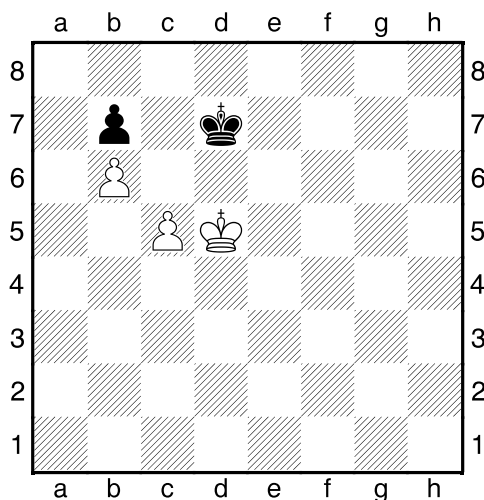
2.příklad Černý na tahu



3.příklad Bílý na tahu



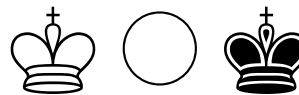
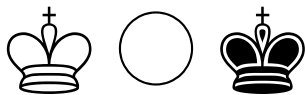
4.příklad Bílý na tahu



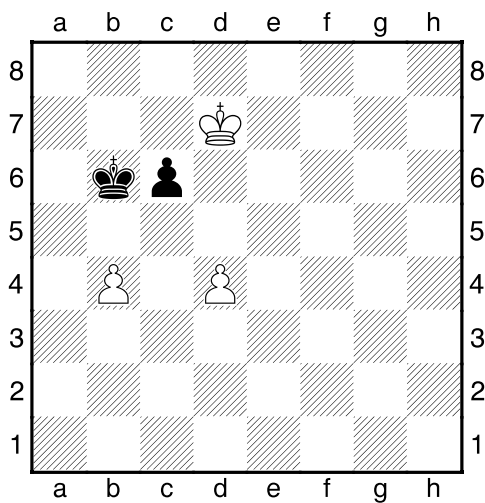
HRADIŠTĚ A, DÚ18a, 18.01.2019,
Taktika a koncovky
(ŠK Biolek 010, x)

!!! Pod každý diagram napište první tah a jak partie dopadne !!!

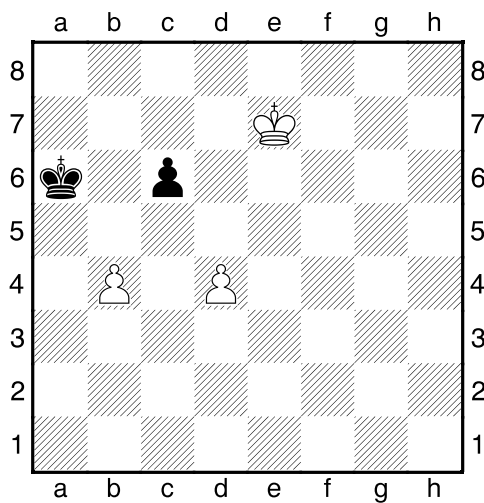
třetí strana ze tří



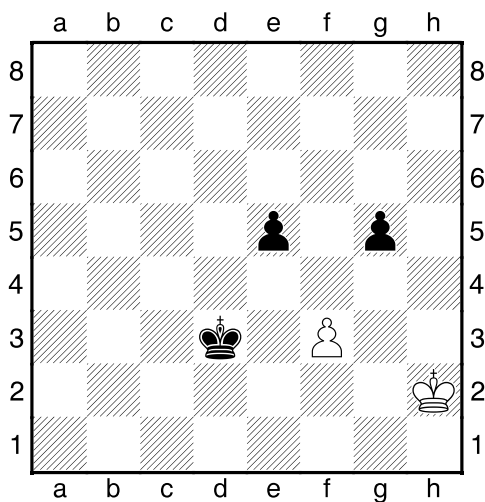
1.příklad Bílý na tahu



2.příklad Bílý na tahu



3.příklad Černý na tahu



4.příklad Černý na tahu

