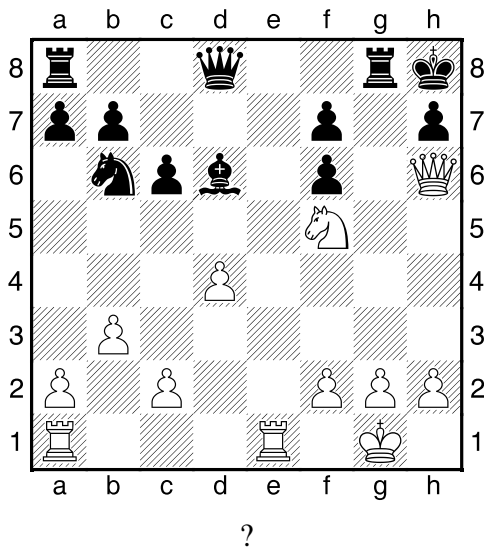


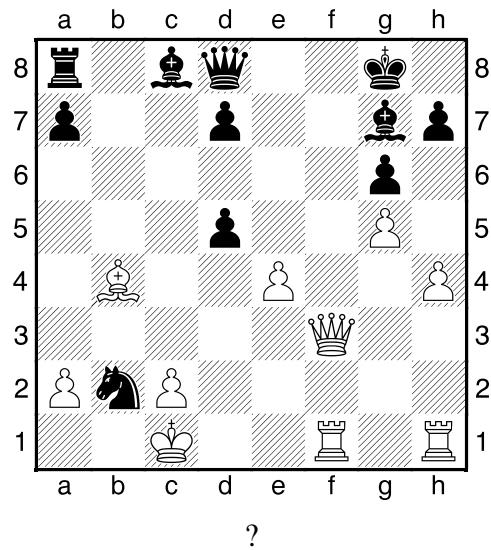
HRADIŠTĚ A DÚ18a 18.01.2021,
Taktika a koncovky

první strana ze dvou

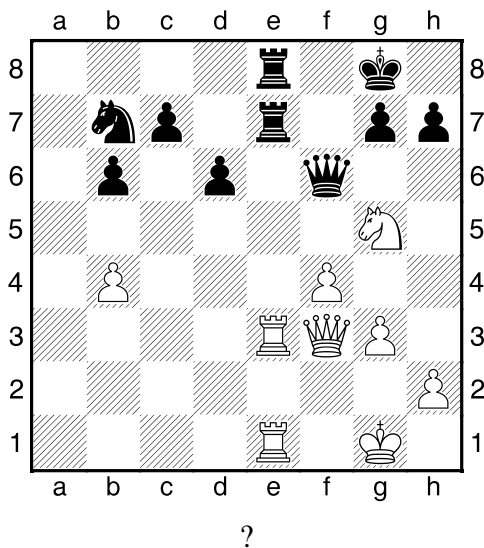
1.příklad Bílý na tahu (pš 1/283)



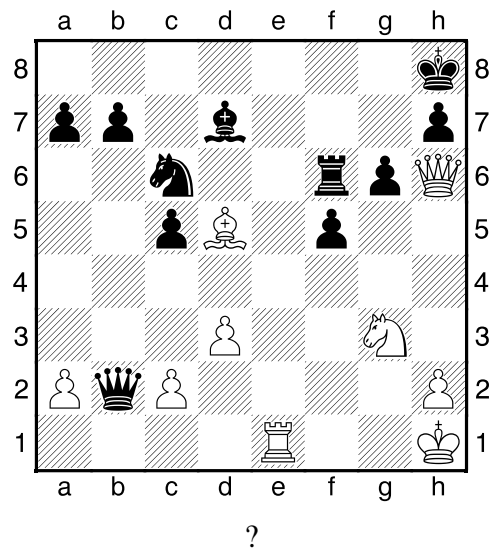
2.příklad Bílý na tahu (pš 2/114)



3.příklad Bílý na tahu (pš 2/174)



4.příklad Bílý na tahu (pš 2/141)



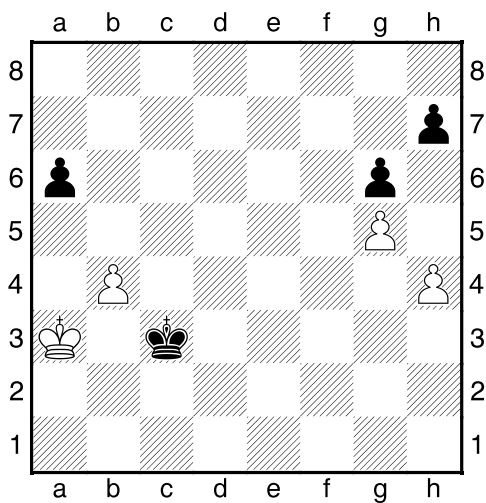
HRADIŠTĚ A DÚ18a 18.01.2021,
Taktika a koncovky
(ŠK Biolek 017,3)

!!! Pod každý diagram napište první tah a jak partie dopadne !!!

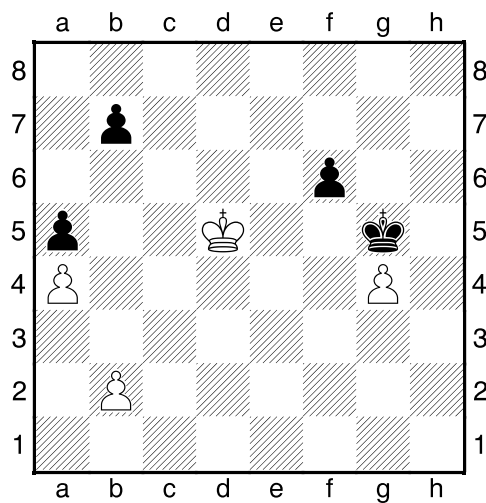
druhá strana ze dvou



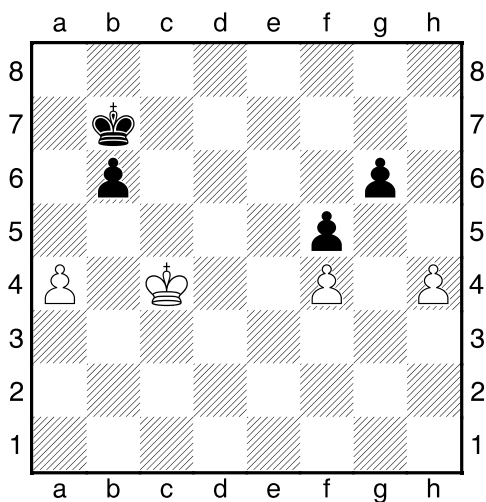
1.příklad Černý na tahu



2.příklad Bílý na tahu



3.příklad Bílý na tahu



4.příklad Černý na tahu

