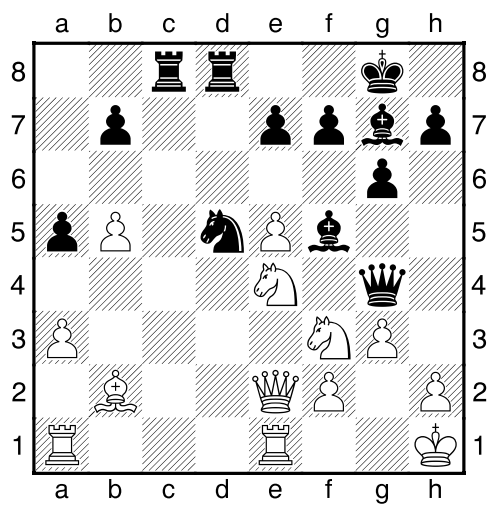


HRADIŠTĚ A, DÚ19a, 19.01.2018,
Taktika + koncovky mix

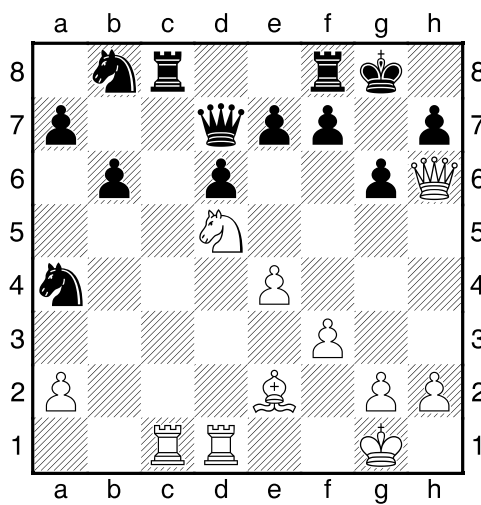
!!! Všechny diagramy řešte
postavené na šachovnici !!!
první strana ze dvou

1.příklad Černý na tahu (pš 4/258)



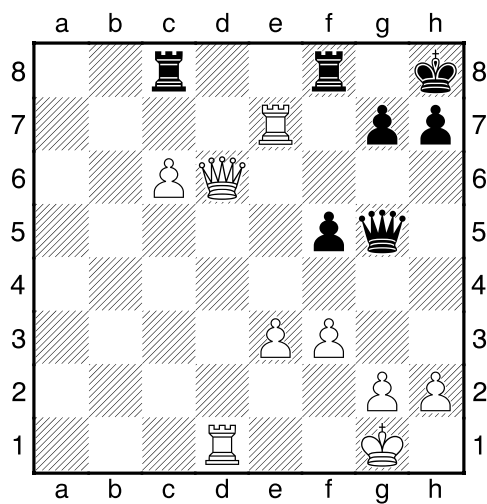
?

2.příklad Bílý na tahu (pš 3/53)



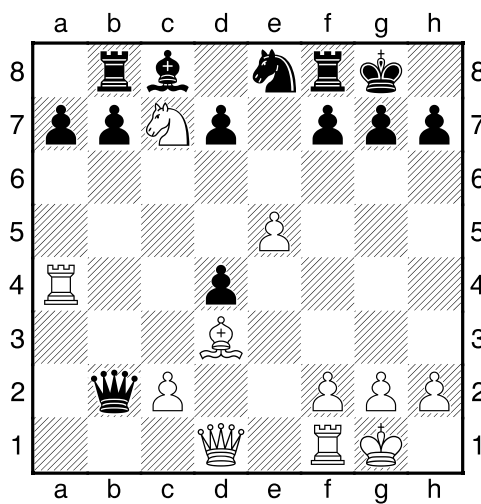
?

3.příklad Černý na tahu (pš x008)



Doporučíte černému 1...Vxc6 ?

4.příklad Bílý na tahu (pš 4/286)



?

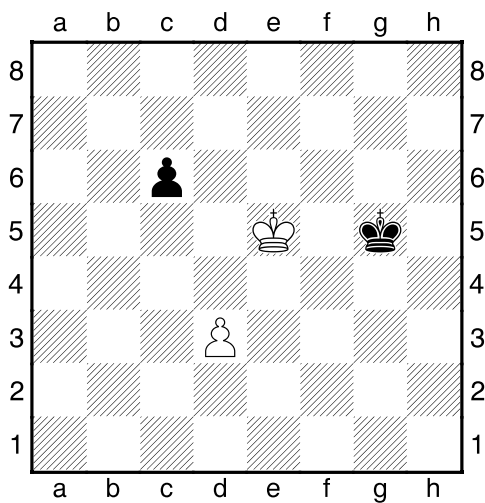
HRADIŠTĚ A, DÚ19a, 19.01.2018,
Taktika + koncovky mix
(ŠK Biolek 010,2)

!!! Pod každý diagram napište první tah a jak partie dopadne !!!

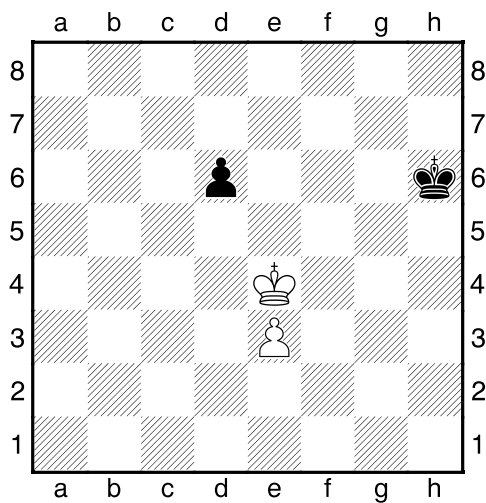
druhá strana ze dvou



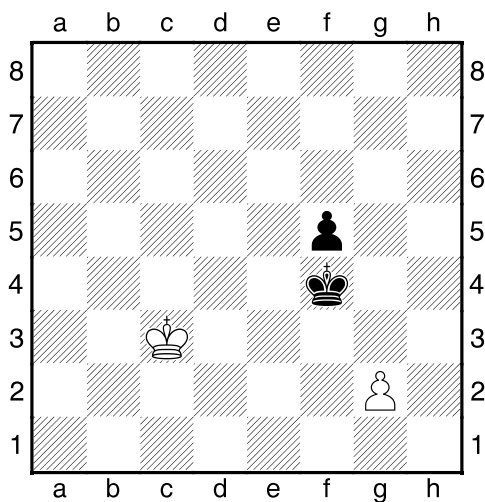
1.příklad Bílý na tahu



2.příklad Bílý na tahu



3.příklad Černý na tahu



4.příklad Černý na tahu

