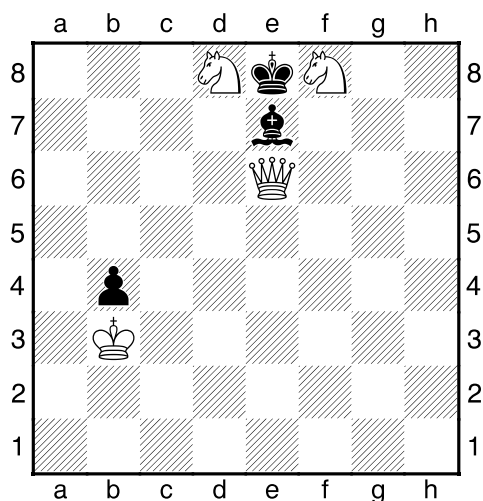


HRADIŠTĚ A, DÚ19a, 24.01.2022,
Taktika a koncovky

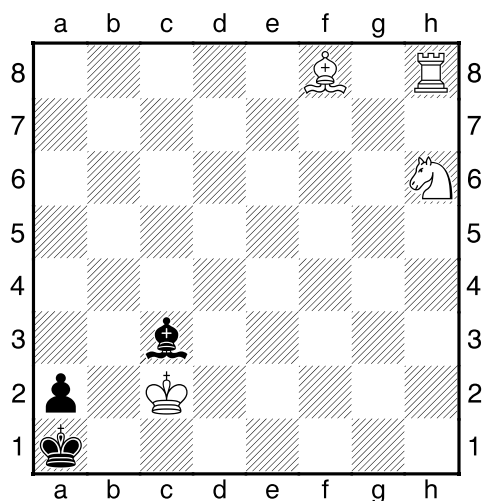
první strana ze tří

1.příklad Bílý na tahu (pš x417)



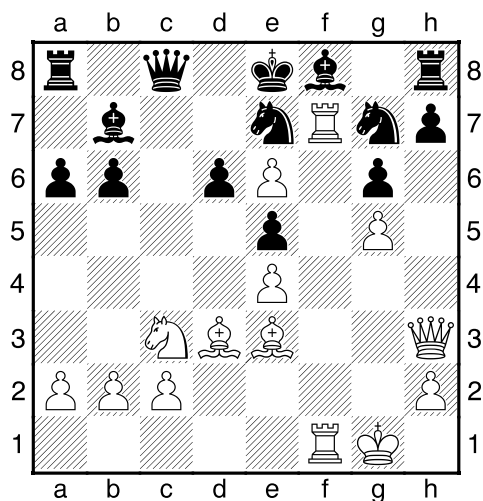
Mat 2. tahem.

2.příklad Bílý na tahu (pš 2/38)



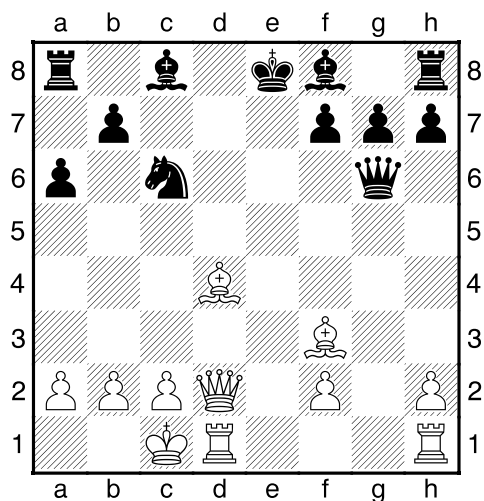
Mat 3. tahem.

3.příklad Bílý na tahu (pš x128)



Důkladně propočítejte všechny varianty.

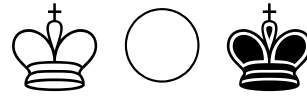
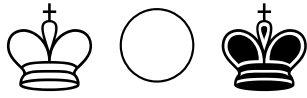
4.příklad Bílý na tahu (pš 5/144)



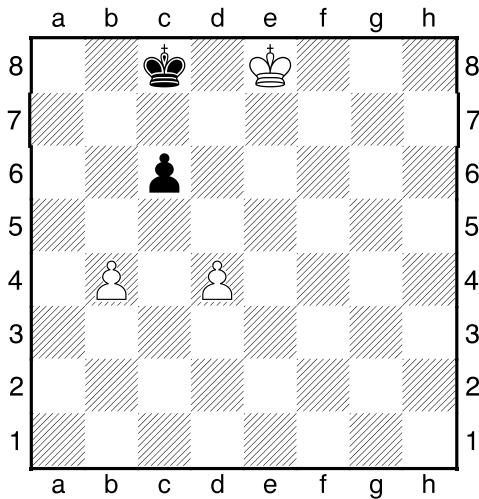
?

!!! Pod každý diagram napište první tah a jak partie dopadne !!!

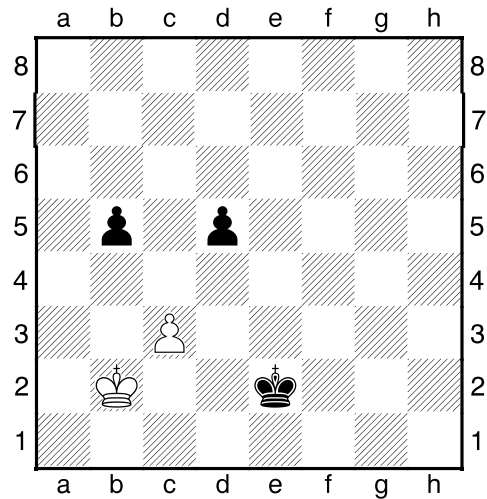
druhá strana ze tří



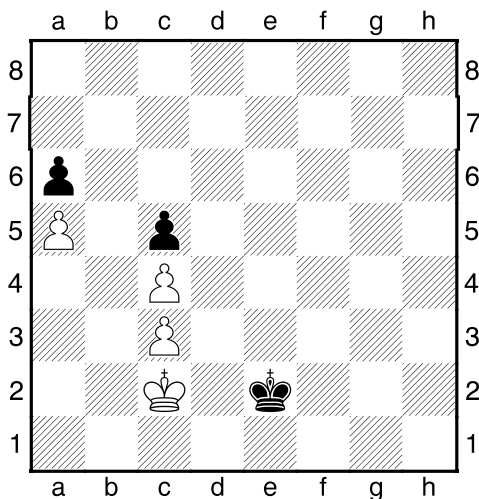
1.příklad Bílý na tahu



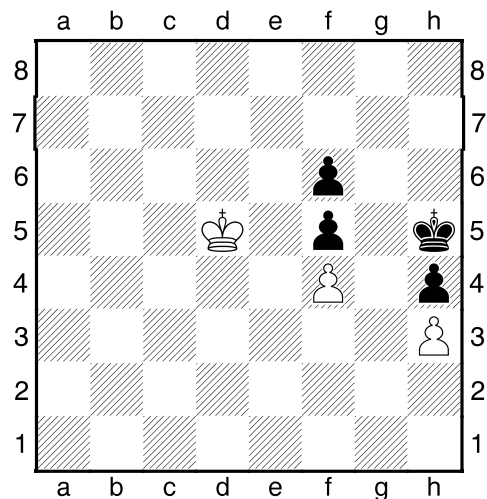
2.příklad Bílý na tahu



3.příklad Černý na tahu



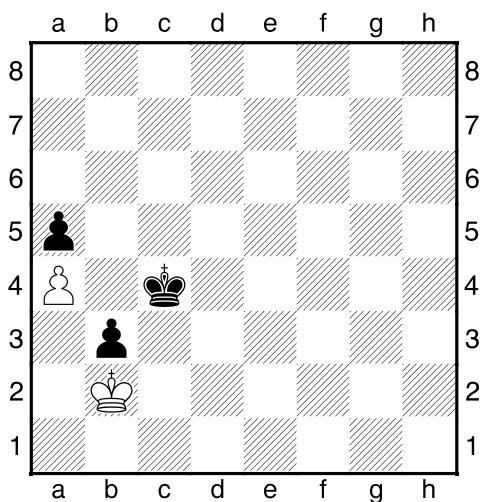
4.příklad Bílý na tahu



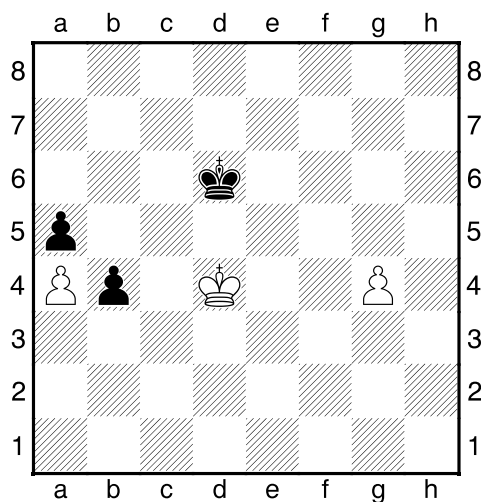
třetí strana ze tří



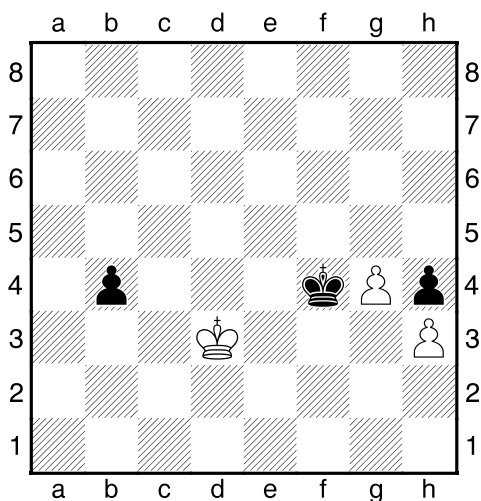
1.příklad Bílý na tahu



2.příklad Bílý na tahu



3.příklad Bílý na tahu



4.příklad Černý na tahu

