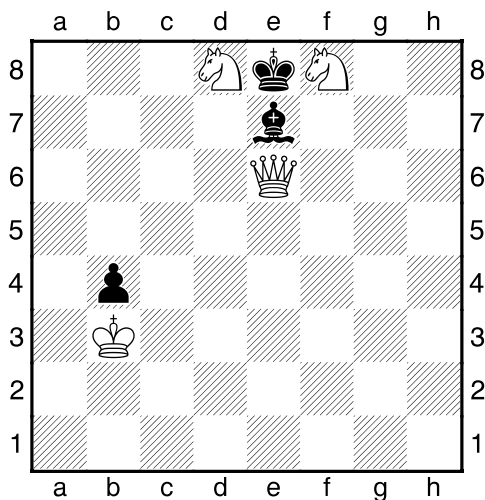


HRADIŠTĚ A, DÚ19a, 25.01.2019,
Taktika a koncovky

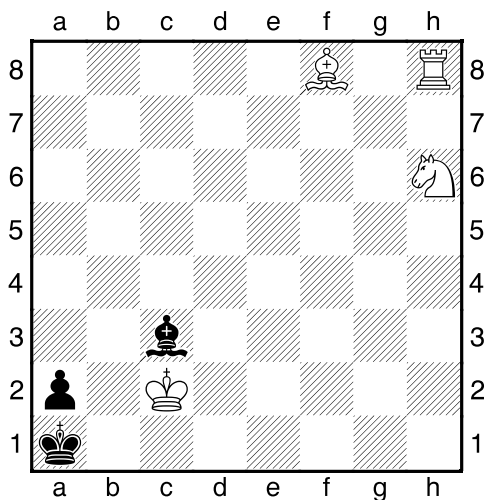
první strana ze tří

1.příklad Bílý na tahu (pš x417)



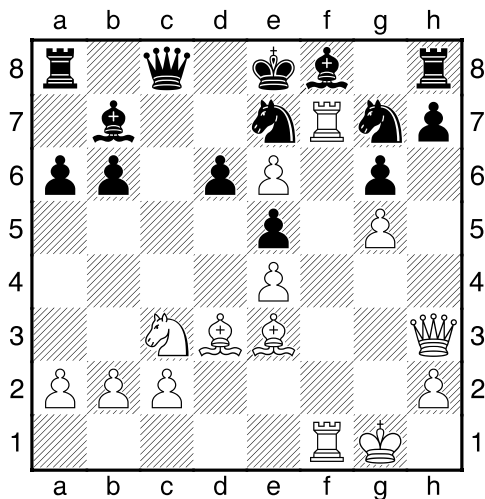
Mat 2. tahem.

2.příklad Bílý na tahu (pš 2/38)



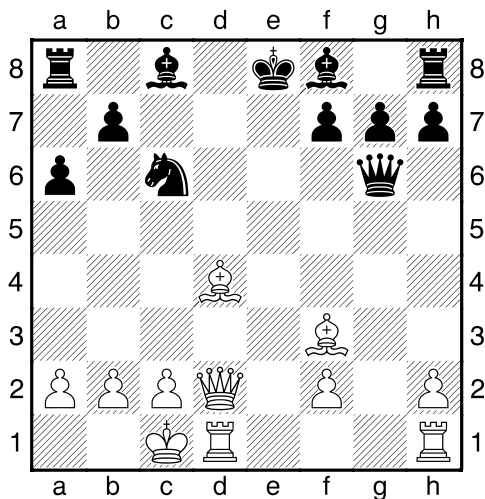
Mat 3. tahem.

3.příklad Bílý na tahu (pš x128)



Důkladně propočítejte všechny varianty.

4.příklad Bílý na tahu (pš 5/144)

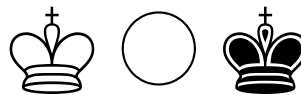
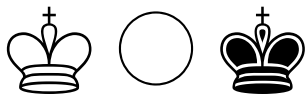


?

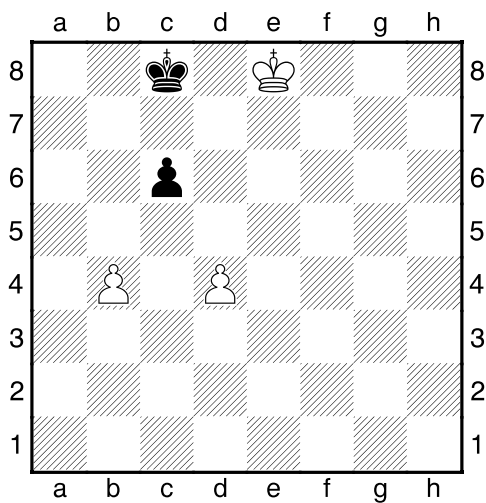
HRADIŠTĚ A, DÚ19a, 25.01.2019,
Taktika a koncovky
 (ŠK Biolek 010, x)

!!! Pod každý diagram napište první tah a jak partie dopadne !!!

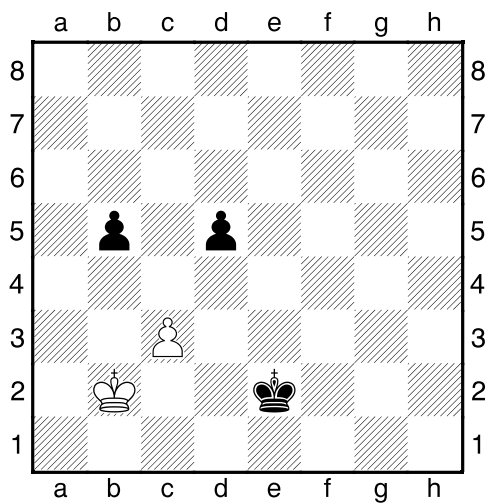
druhá strana ze tří



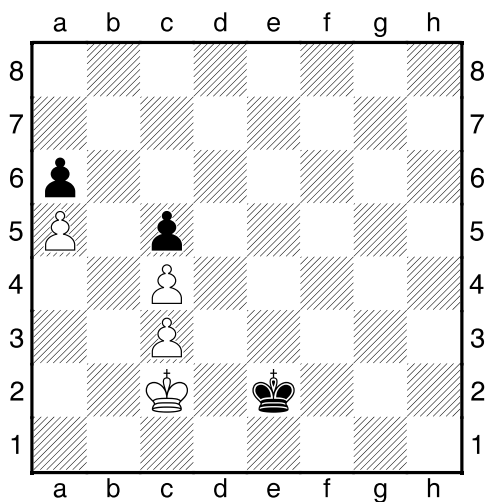
1.příklad Bílý na tahu



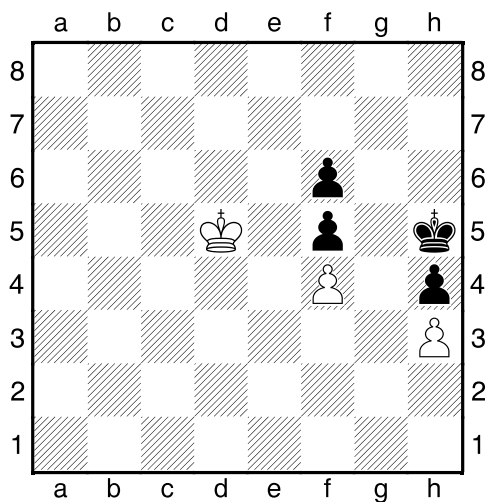
2.příklad Bílý na tahu



3.příklad Černý na tahu



4.příklad Bílý na tahu



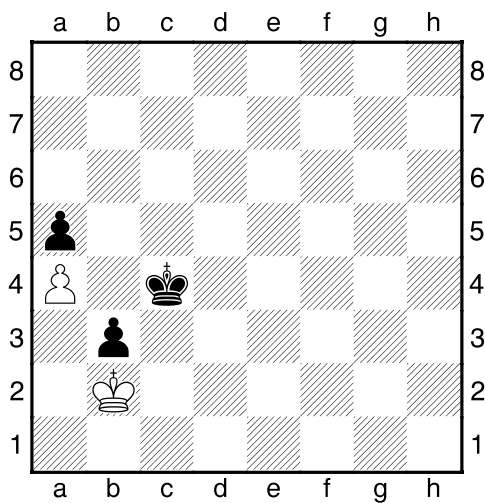
HRADIŠTĚ A, DÚ19a, 25.01.2019,
Taktika a koncovky
(ŠK Biolek 011,3)

!!! Pod každý diagram napište první tah a jak partie dopadne !!!

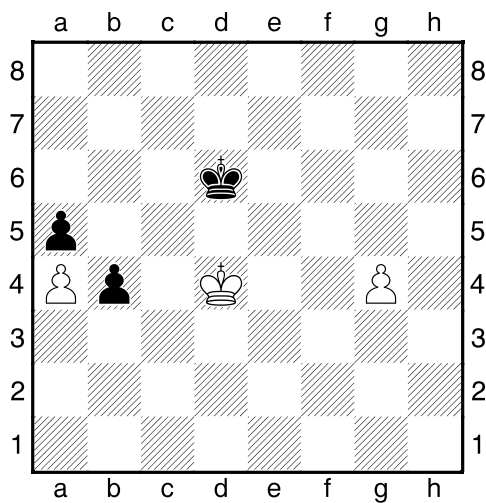
třetí strana ze tří



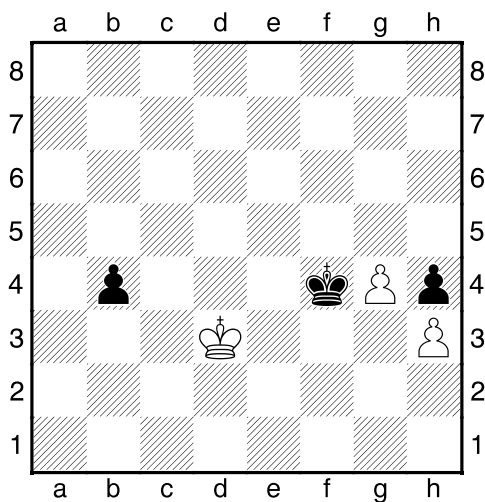
1.příklad Bílý na tahu



2.příklad Bílý na tahu



3.příklad Bílý na tahu



4.příklad Černý na tahu

