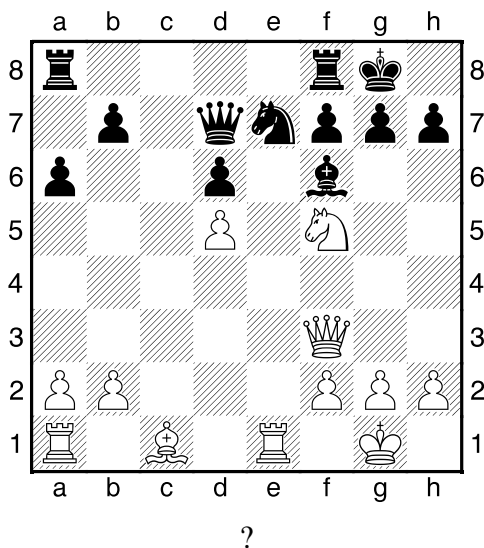


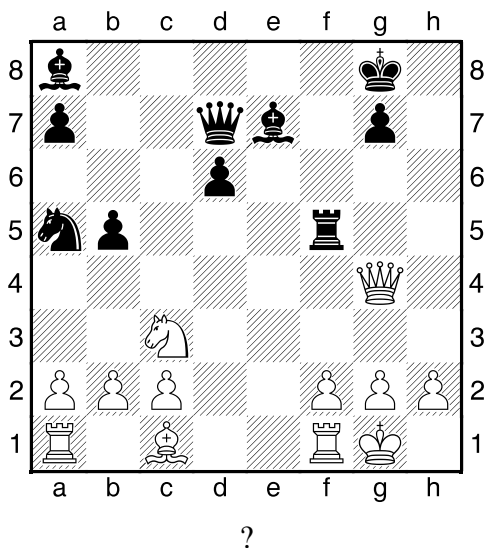
HRADIŠTĚ A DŮ19a 25.01.2021,
Taktika a koncovky

první strana ze dvou

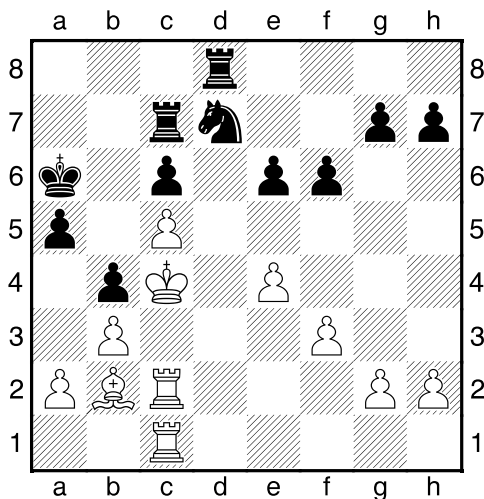
1.příklad Bílý na tahu (pš 2/283)



2.příklad Černý na tahu (pš x201)



3.příklad Bílý na tahu (pš 4/24)



koncovka pro vlastní analýzu:

Fischer-Tajmanov, Vancouver 1971

Bílý: Ke2, Sb5, a4, b2, c3, f4, g3, h4.
Černý: Kd6, Jc6, a5, b6, c5, f5, g6, h5.

Na tahu je bílý.

Bílý zahrál 1.Vd1. Jak odpověděl černý?

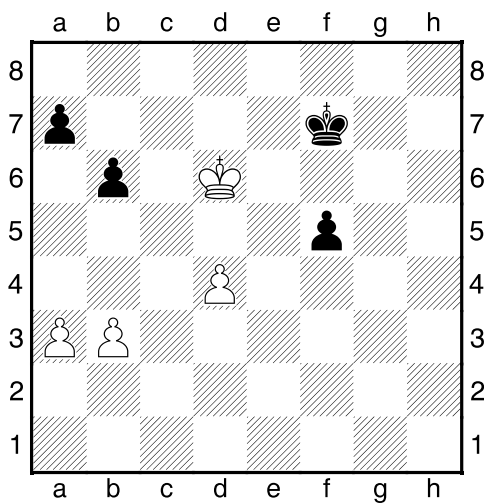
HRADIŠTĚ A DÚ19a 25.01.2021,
Taktika a koncovky
(ŠK Biolek 018,1)

!!! Pod každý diagram napište první tah a jak partie dopadne !!!

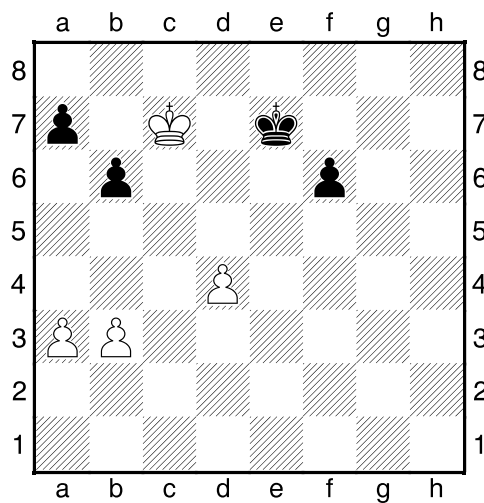
druhá strana ze dvou



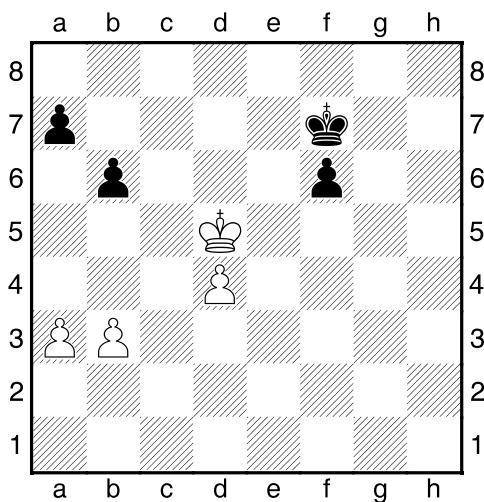
1.příklad Bílý na tahu



2.příklad Černý na tahu



3.příklad Bílý na tahu



4.příklad Bílý na tahu

