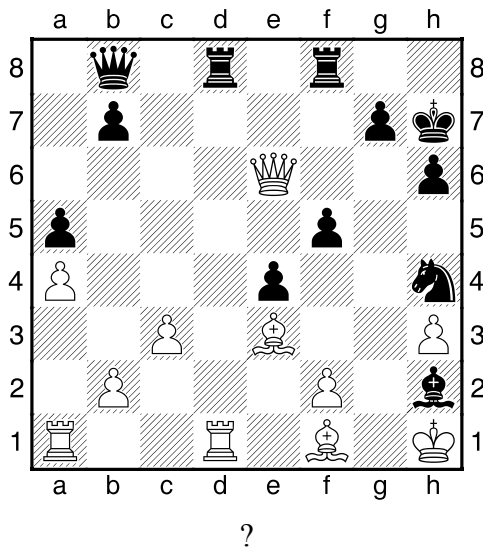


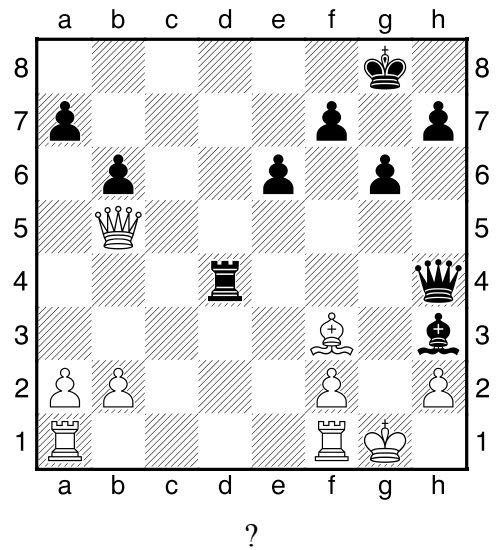
HRADIŠTĚ A, DÚ20a, 26.01.2018,
Taktika + koncovky mix

!!! Všechny diagramy řešte
postavené na šachovnici !!!
první strana ze dvou

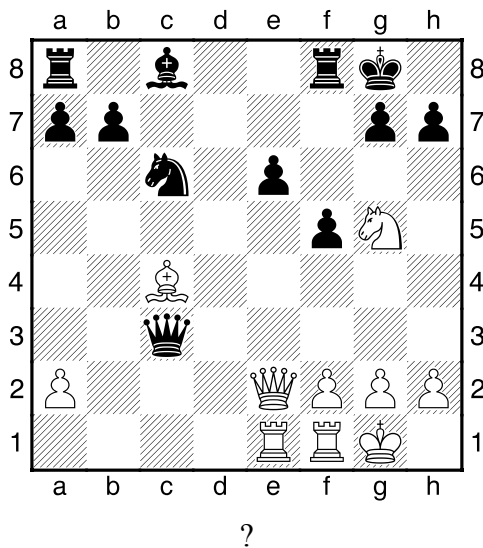
1.příklad Černý na tahu (pš x397)



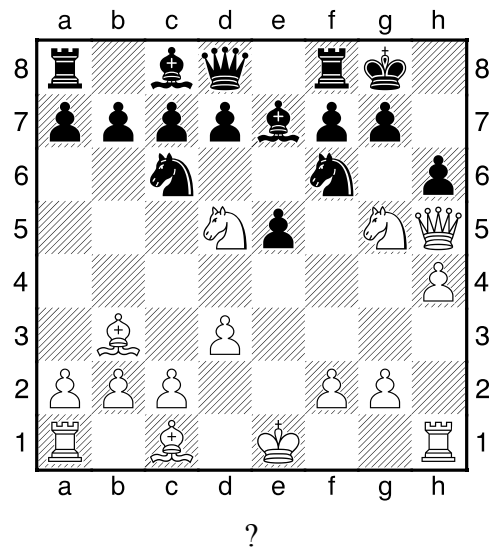
2.příklad Černý na tahu (pš 2/134)



3.příklad Bílý na tahu (pš 4/249)



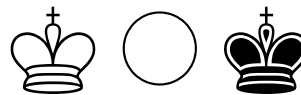
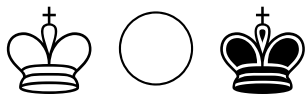
4.příklad Bílý na tahu (pš 3/302)



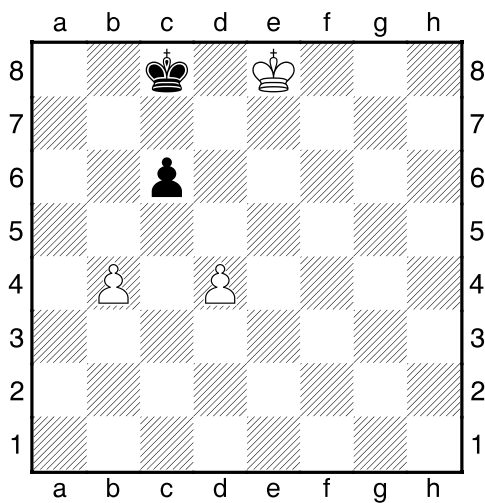
HRADIŠTĚ A, DÚ20a, 26.01.2018,
základní taktika a koncovky
 (ŠK Biolek 010, x)

!!! Pod každý diagram napište první tah a jak partie dopadne !!!

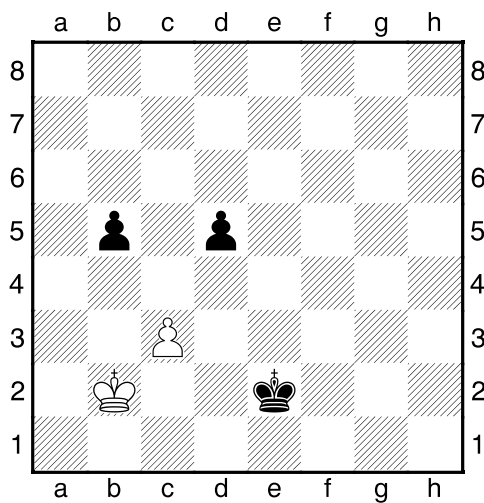
druhá strana ze dvou



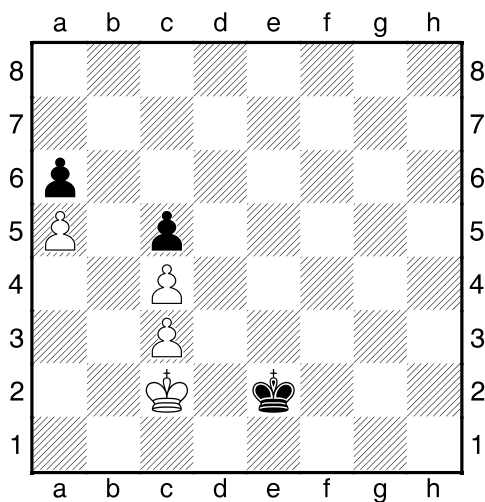
1.příklad Bílý na tahu



2.příklad Bílý na tahu



3.příklad Černý na tahu



4.příklad Bílý na tahu

