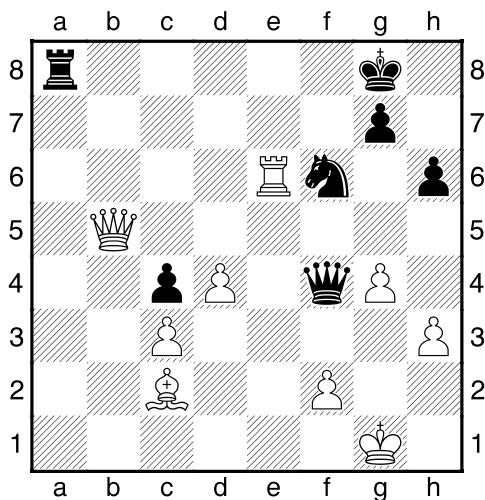
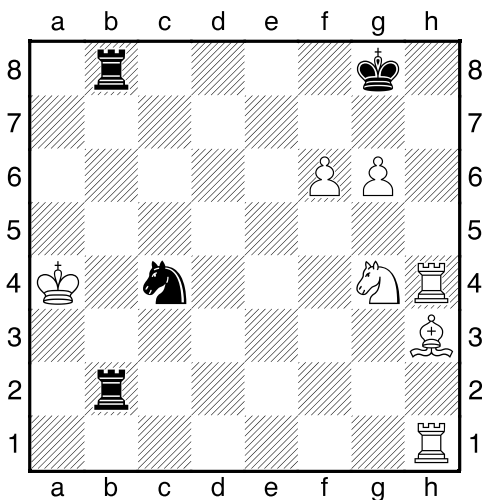


1.příklad Bílý na tahu (pš x367)



?

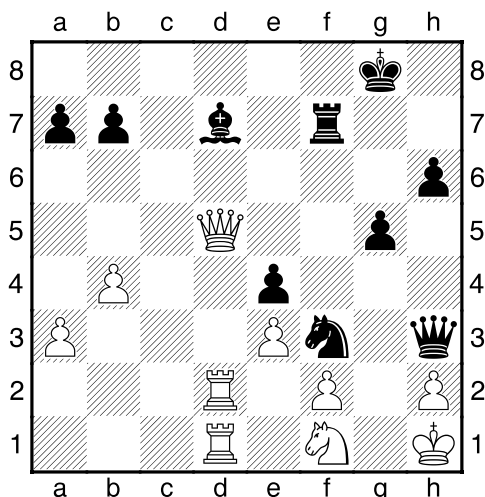
2.příklad Bílý na tahu (pš 1/80)



Mat Dilaram.

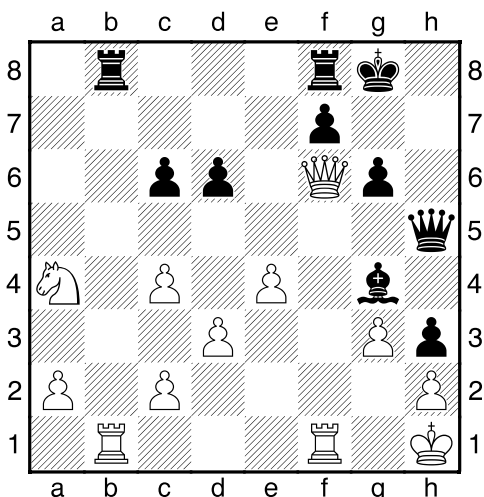
Poznámka: bílý střelec h3 netáhne jako střelec, ale jako tzv. Slon chodí šikmo ob jedno pole a může přeskakovat figurky – například z h3 může jít na f1 nebo f5.

3.příklad Černý na tahu (pš x377)



?

4.příklad Černý na tahu (pš 4/52)



?

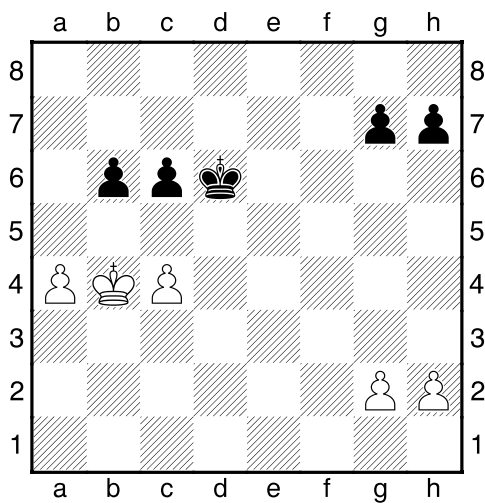
**HRADIŠTĚ A, DÚ21a, 08.02.2019,**  
**Taktika a koncovky**  
 (ŠK Biolek 011,2)

**!!! Pod každý diagram napište první tah a jak partie dopadne !!!**

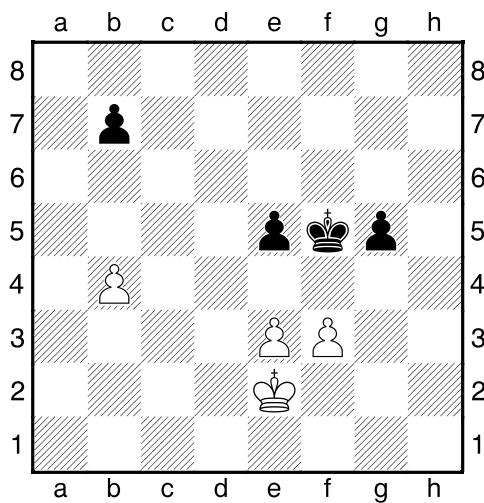
**druhá strana ze tří**



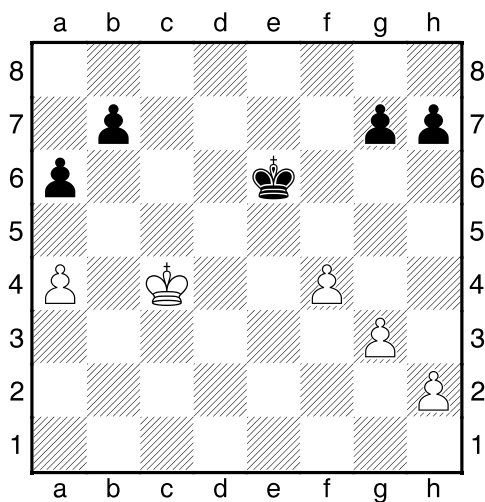
1.příklad Bílý na tahu



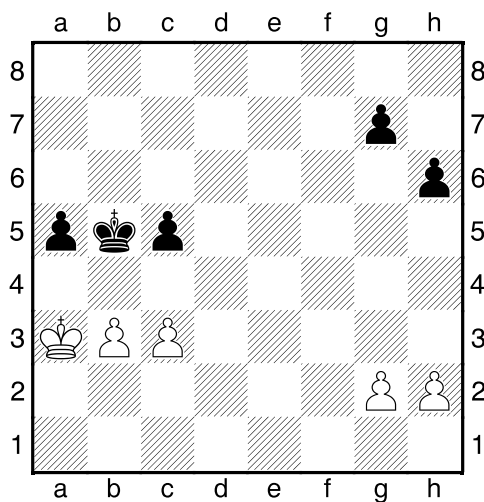
2.příklad Černý na tahu



3.příklad Černý na tahu



4.příklad Bílý na tahu



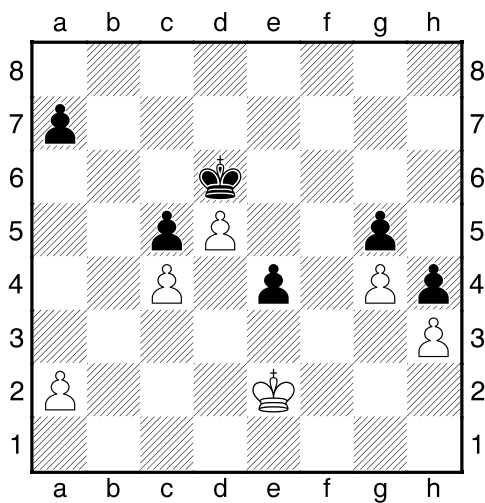
**HRADIŠTĚ A, DÚ21a, 08.02.2019,**  
**Taktika a koncovky**  
(ŠK Biolek 012,1)

**!!! Pod každý diagram napište první tah a jak partie dopadne !!!**

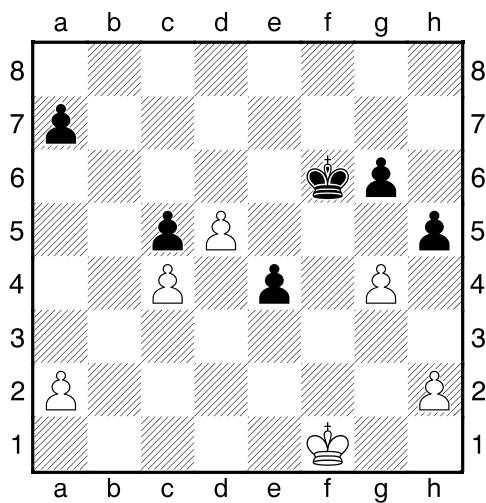
**třetí strana ze tří**



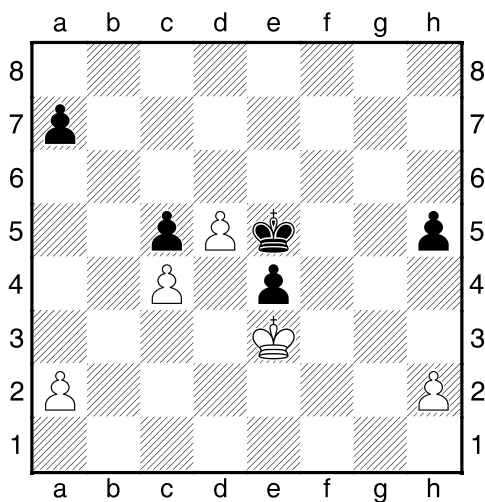
1.příklad Bílý na tahu



2.příklad Bílý na tahu



3.příklad Bílý na tahu



4.příklad Bílý na tahu

