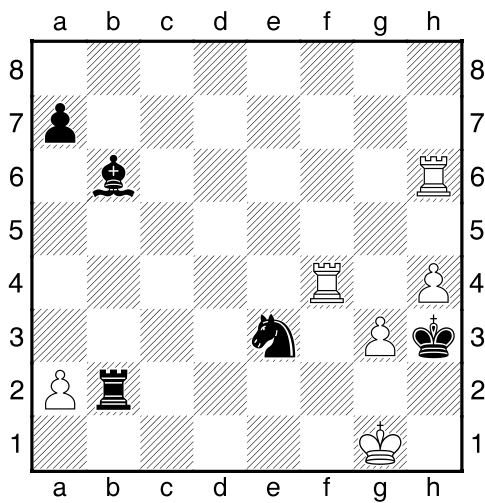


HRADIŠTĚ A, DÚ23a, 16.02.2018,
Taktika + koncovky mix

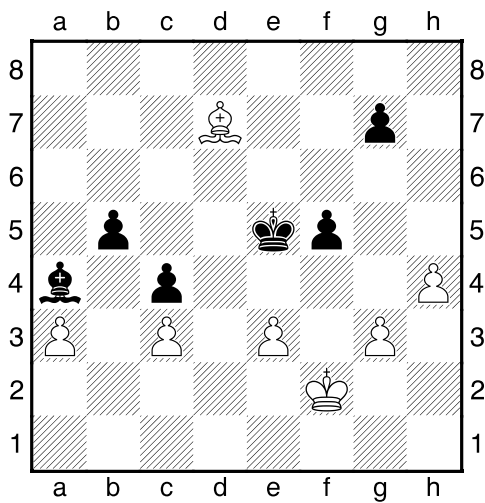
!!! Všechny diagramy řešte
postavené na šachovnici !!!
první strana ze dvou

1.příklad Černý na tahu (pš x248)



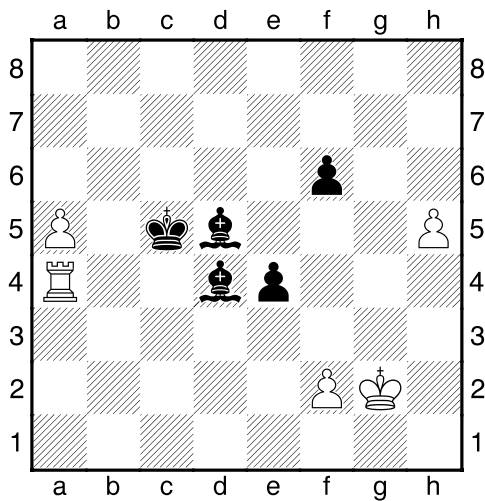
?

2.příklad Černý na tahu (C,025)



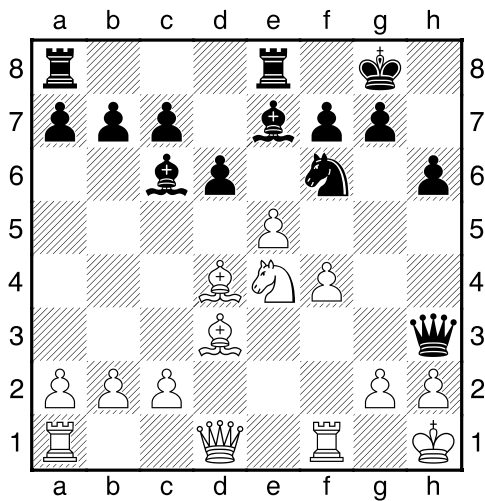
Černý na tahu vyhraje

3.příklad Černý na tahu (C,229)



?

4.příklad Černý na tahu (pš 2/214)

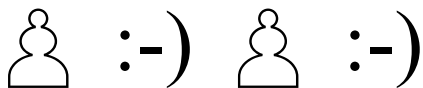


?

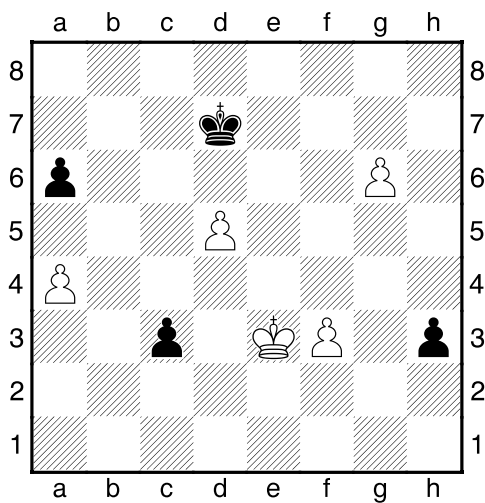
HRADIŠTĚ A, DÚ23a, 16.02.2018,
Taktika + koncovky mix
 (ŠK Biolek 013,1)

!!! Pod každý diagram napište první tah a jak partie dopadne !!!

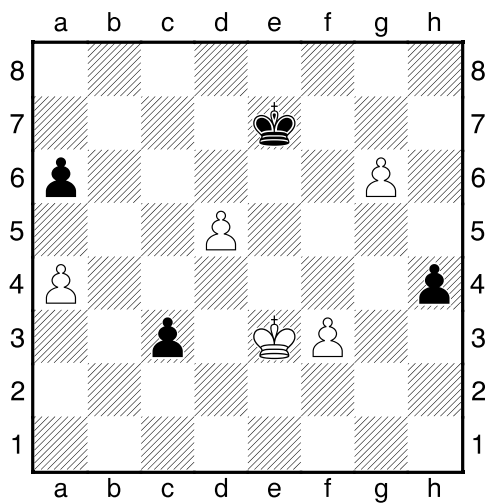
druhá strana ze dvou



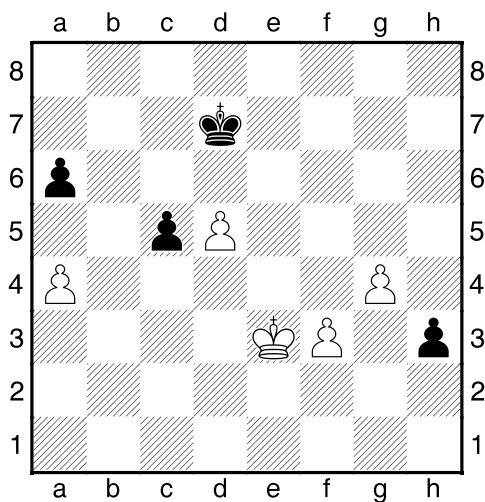
1.příklad Černý na tahu



2.příklad Bílý na tahu



3.příklad Bílý na tahu



4.příklad Bílý na tahu

