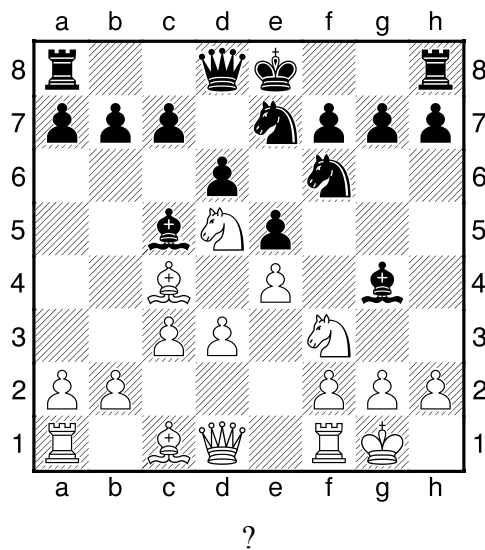
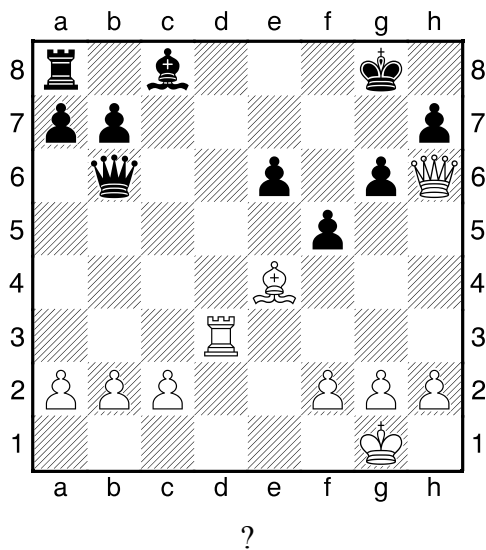


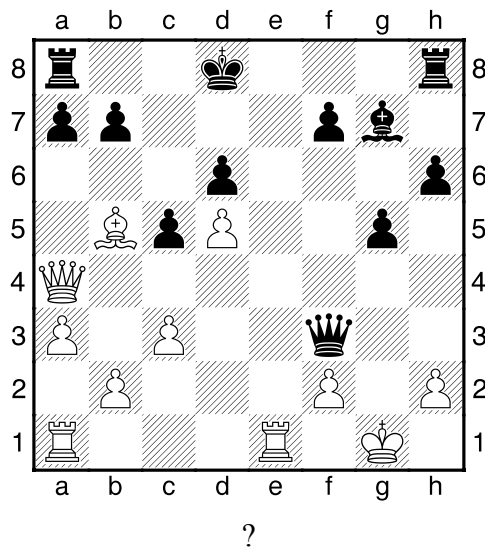
1.příklad Bílý na tahu (pš x423)



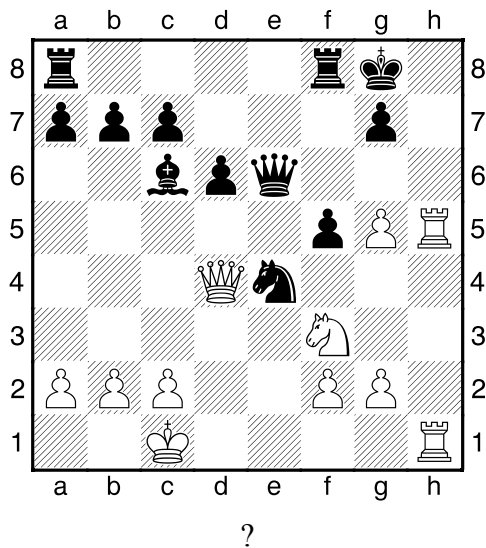
2.příklad Bílý na tahu (pš x130)



3.příklad Bílý na tahu (pš 1/239)



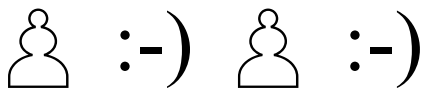
4.příklad Bílý na tahu (pš 1/113)



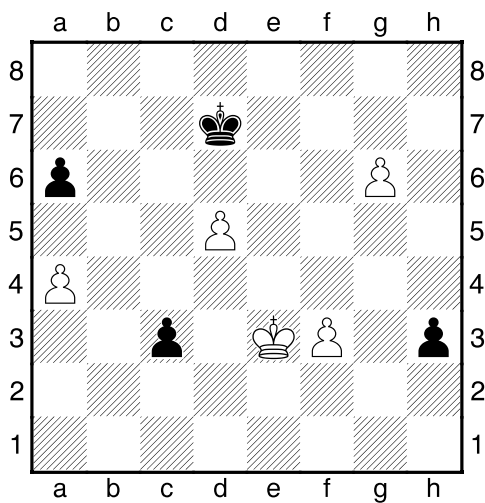
HRADIŠTĚ A, DÚ23a, 22.02.2019,
Taktika a koncovky
 (ŠK Biolek 013,1)

!!! Pod každý diagram napište první tah a jak partie dopadne !!!

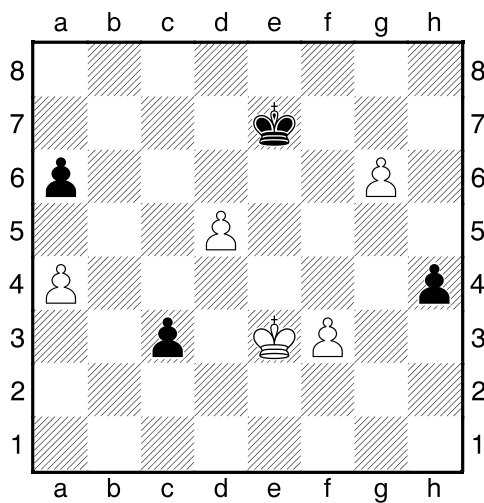
druhá strana ze tří



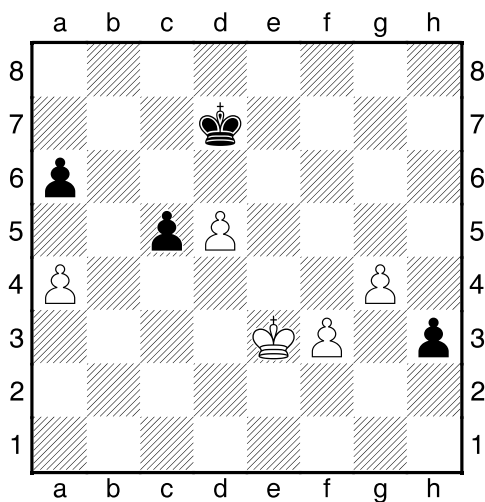
1.příklad Černý na tahu



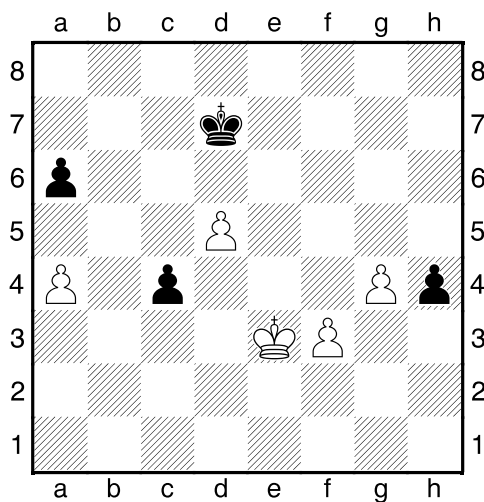
2.příklad Bílý na tahu



3.příklad Bílý na tahu



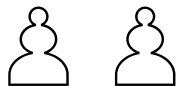
4.příklad Bílý na tahu



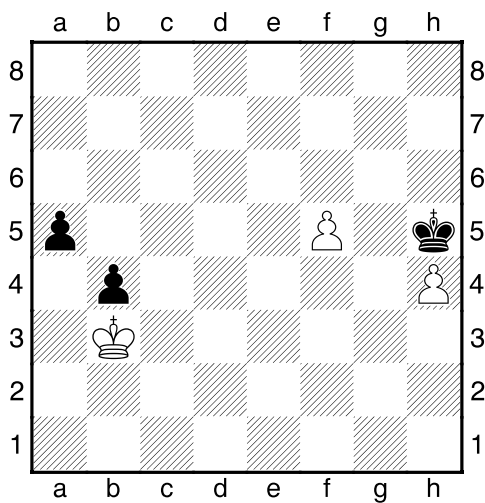
HRADIŠTĚ A, DÚ23a, 22.02.2019,
Taktika a koncovky
(ŠK Biolek 012,2)

!!! Pod každý diagram napište první tah a jak partie dopadne !!!

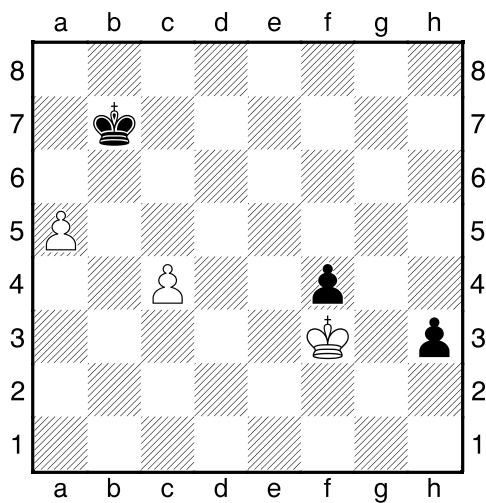
třetí strana ze tří



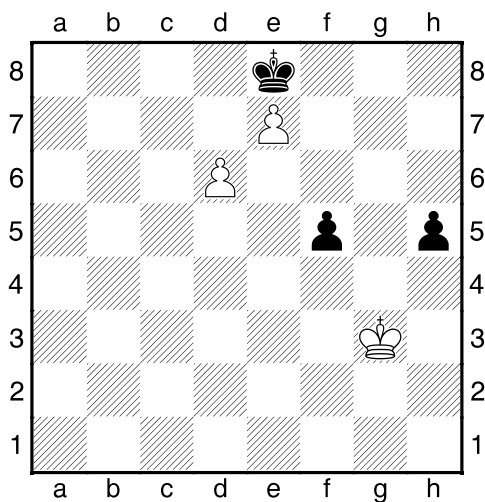
1.příklad Černý na tahu



2.příklad Bílý na tahu



3.příklad Bílý na tahu



4.příklad Bílý na tahu

