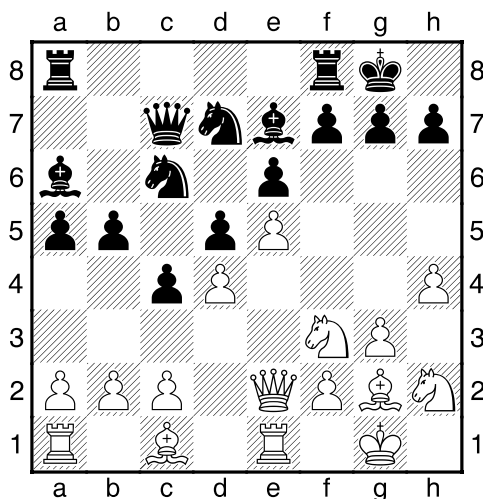


**HRADIŠTĚ A, DÚ23b, 16.02.2018,  
Cvičení hodnocení pozice a plánu hry 5**

Zhodnoťte následující dvě pozice a stanovte plány hry bílého i černého. Zaměřte se hlavně na toho, kdo je na tahu.

Můžete přidat i variantu, jak se partie může vyvíjet.

**Hodnocení pozice a plán hry  
- 1. příklad – černý na tahu**



**HODNOCENÍ POZICE:**

.....  
 .....

**PLÁN HRY BÍLÉHO:**

.....  
 .....

**PLÁN HRY ČERNÉHO:**

.....  
 .....

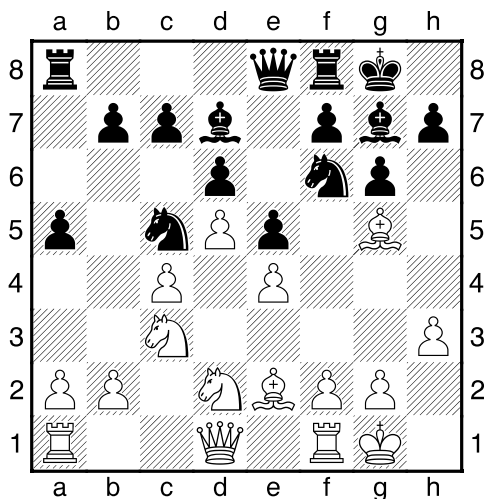
**VARIANTA:**

.....  
 .....

**!!! Zhodnoťte pozice, navrhněte plán bílého i černého a uveďte variantu !!!  
první strana z jedné**



**Hodnocení pozice a plán hry  
- 2. příklad – bílý na tahu**



**HODNOCENÍ POZICE:**

.....  
 .....

**PLÁN HRY BÍLÉHO:**

.....  
 .....

**PLÁN HRY ČERNÉHO:**

.....  
 .....

**VARIANTA:**

.....  
 .....