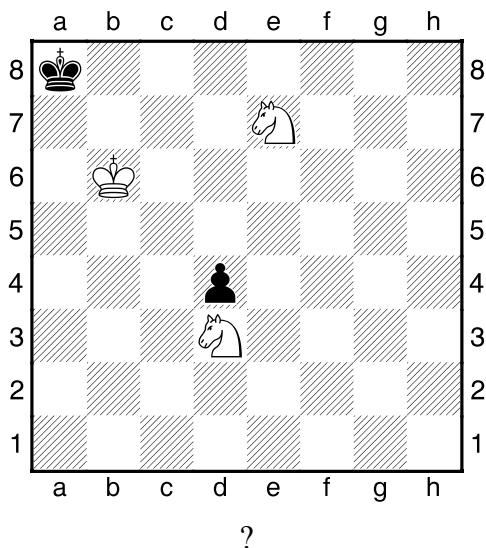


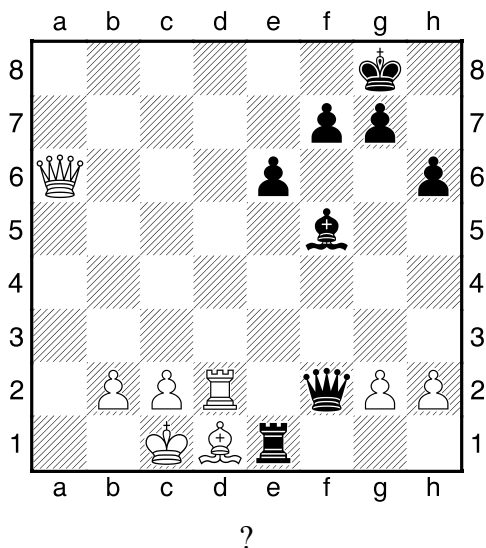
HRADIŠTĚ A, DÚ24a, 23.02.2018,
Taktika + koncovky mix

!!! Všechny diagramy řešte
postavené na šachovnici !!!
první strana ze dvou

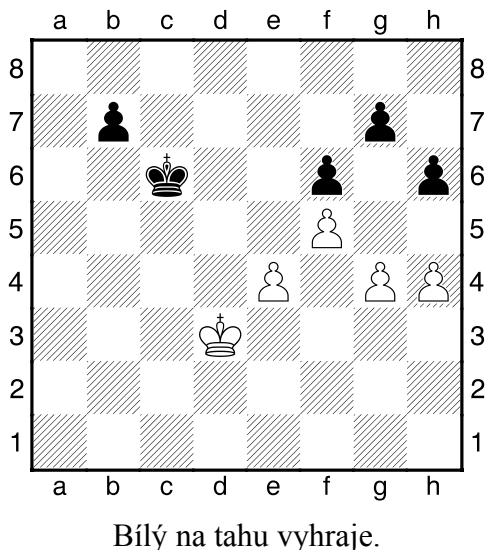
1.příklad Bílý na tahu (pš 1/208)



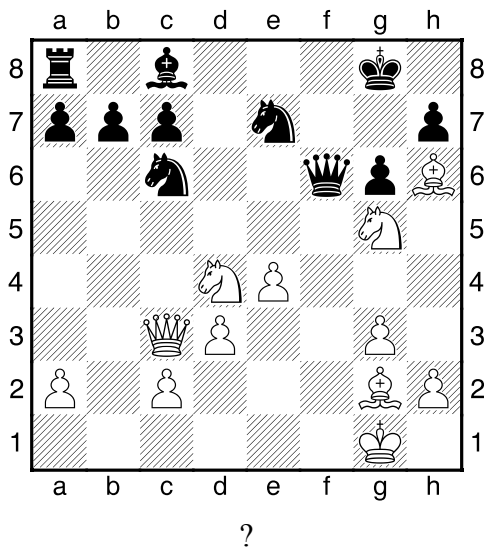
2.příklad Černý na tahu (C,188)



3.příklad Bílý na tahu (C,132)



2.příklad Bílý na tahu (pš 4/302)



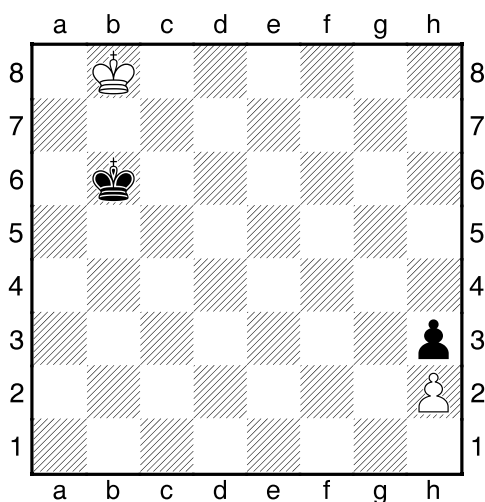
HRADIŠTĚ A, DÚ24a, 23.02.2018,
Taktika + koncovky mix
(ŠK Biolek 009,1)

!!! Pod každý diagram napište první tah a jak partie dopadne !!!

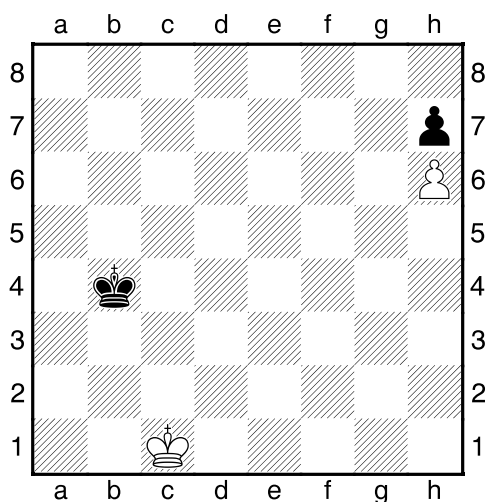
druhá strana ze dvou



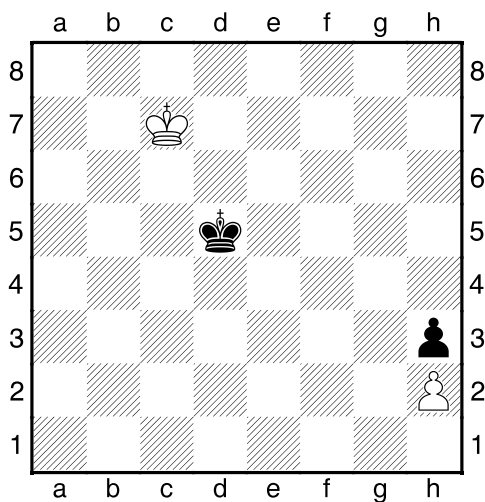
1.příklad Bílý na tahu



2.příklad Černý na tahu



3.příklad Bílý na tahu



4.příklad Černý na tahu

