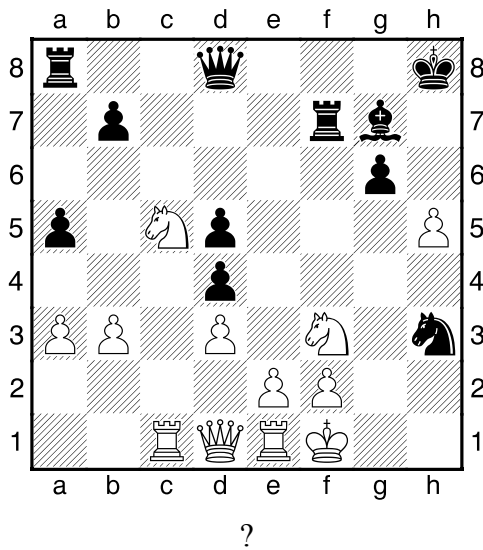


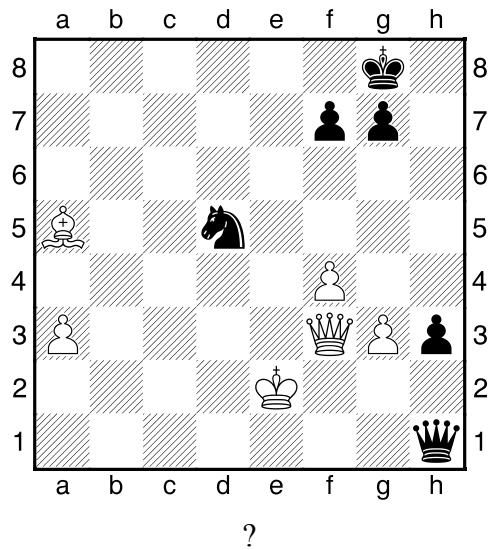
HRADIŠTĚ A, DÚ25a, 02.03.2018,
Taktika + koncovky mix

!!! Všechny diagramy řešte
postavené na šachovnici !!!
první strana ze dvou

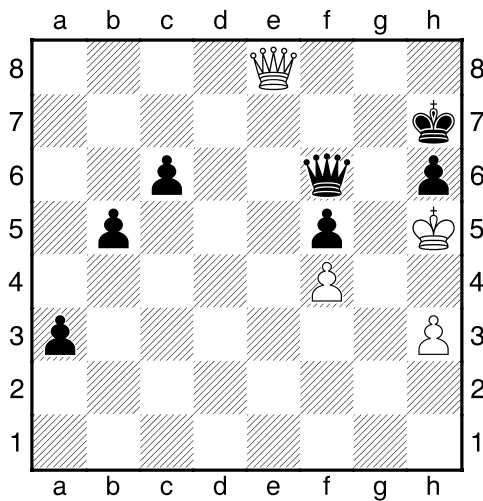
1.příklad Černý na tahu (pš x230)



2.příklad Černý na tahu (C,045)

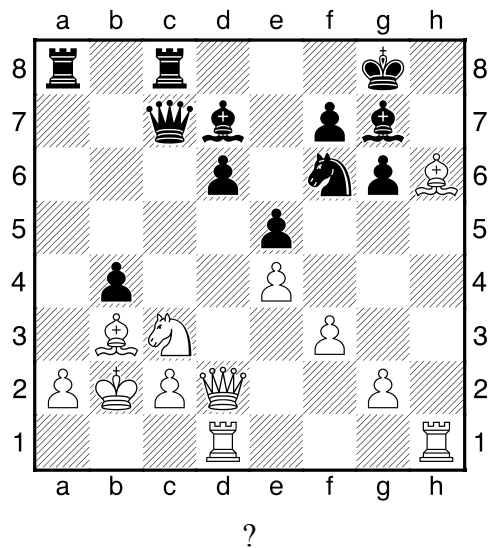


3.příklad Bílý na tahu (C,063)



Jak byste pokračovali?

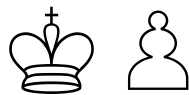
4.příklad Bílý na tahu (pš 2/128)



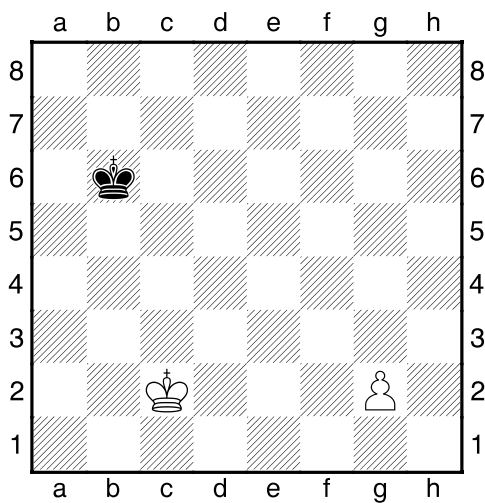
HRADIŠTĚ A, DÚ25a, 02.03.2018,
Taktika + koncovky mix
 (ŠK Biolek 007,y)

!!! Pod každý diagram napište první tah a jak partie dopadne !!!

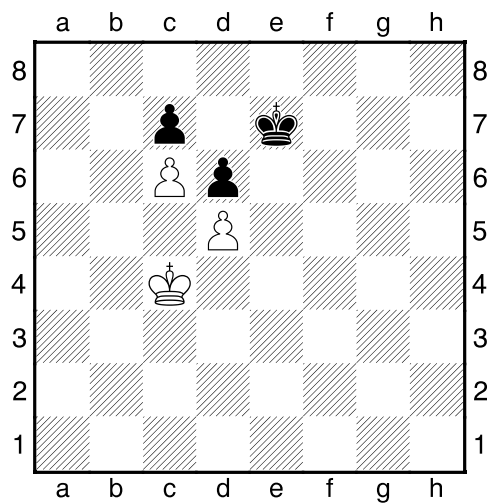
druhá strana ze dvou



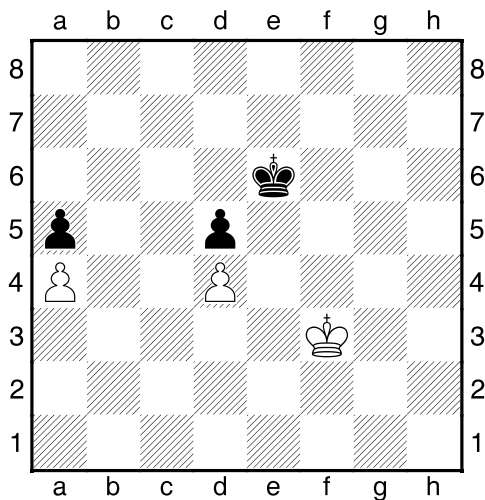
1.příklad Černý na tahu



2.příklad Bílý na tahu



3.příklad Bílý na tahu



4.příklad Bílý na tahu

