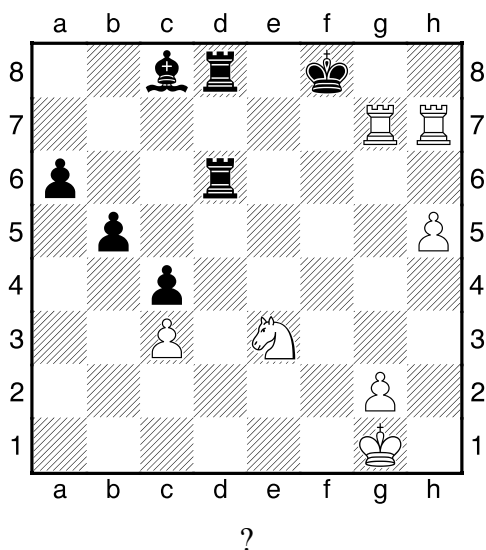
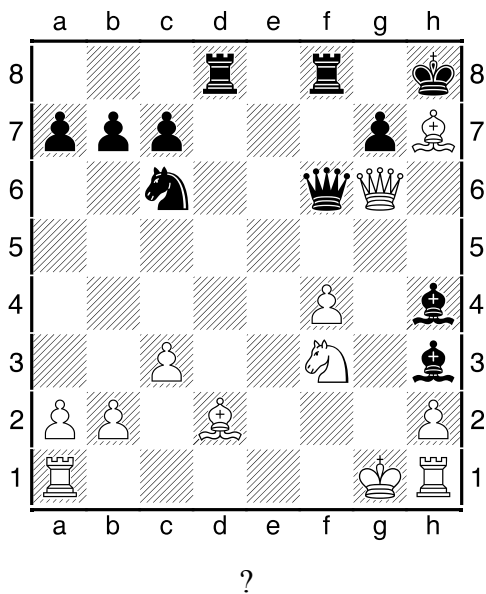


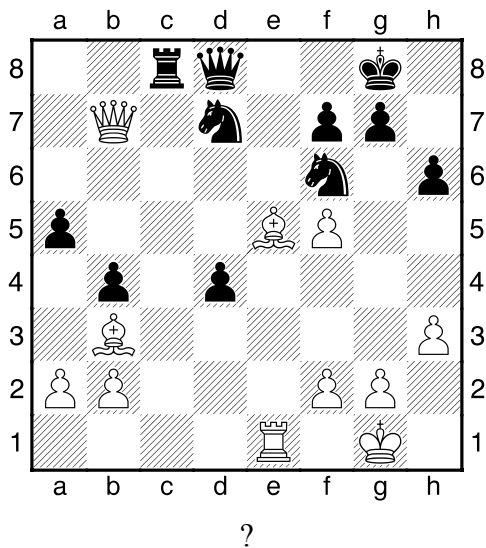
1.příklad Bílý na tahu (pš x144)



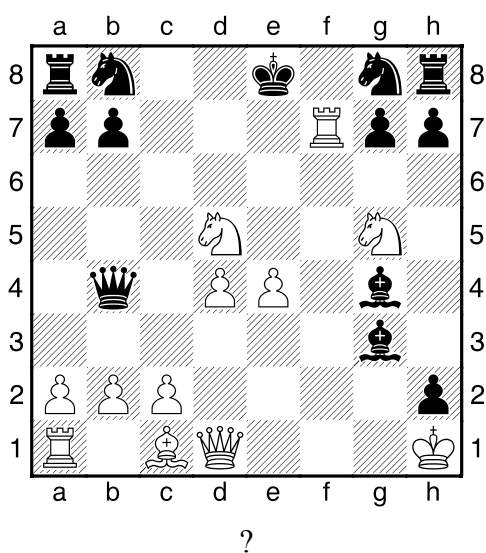
2.příklad Černý na tahu (pš 2/300)



3.příklad Černý na tahu (pš x135)



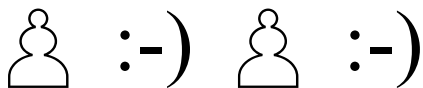
4.příklad Bílý na tahu (pš 4/172)



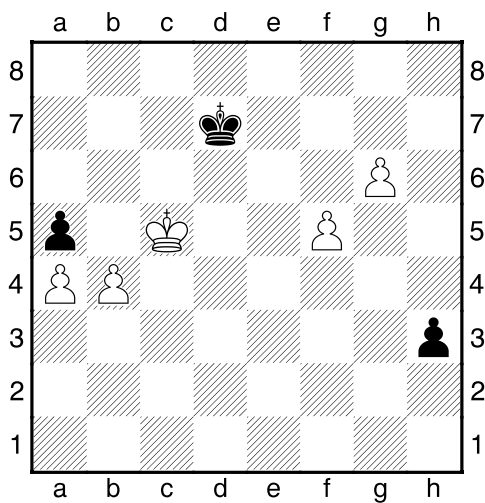
HRADIŠTĚ A, DÚ25a, 08.03.2019,
Taktika a koncovky
 (ŠK Biolek 013,3)

!!! Pod každý diagram napište první tah a jak partie dopadne !!!

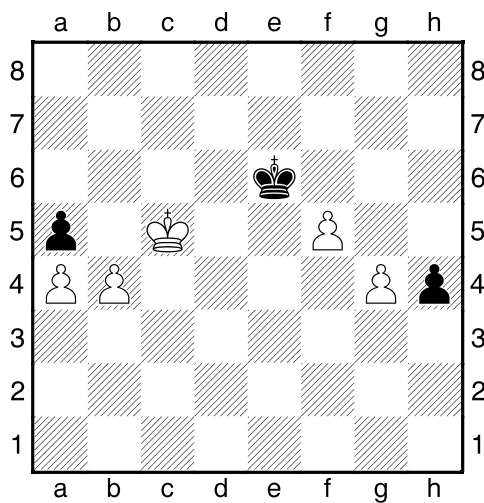
druhá strana ze tří



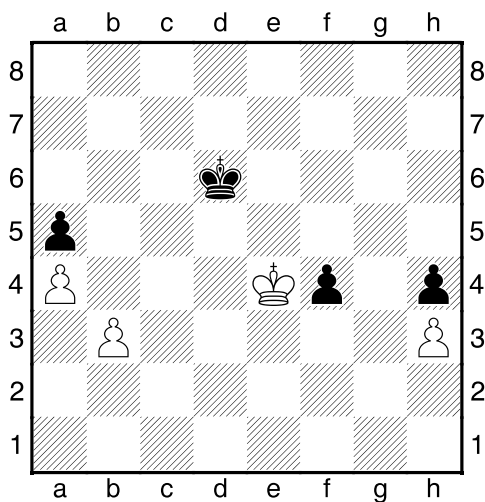
1.příklad Černý na tahu



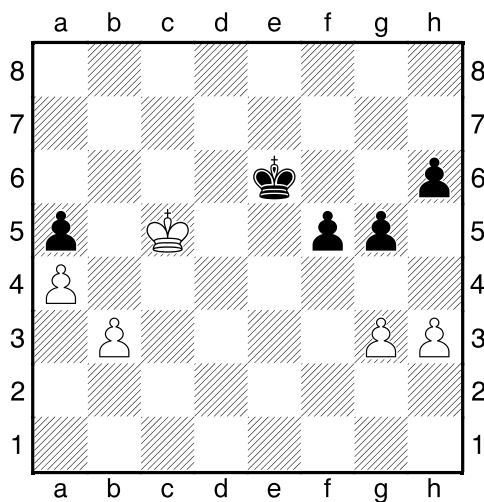
2.příklad Černý na tahu



3.příklad Černý na tahu



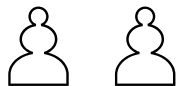
4.příklad Černý na tahu



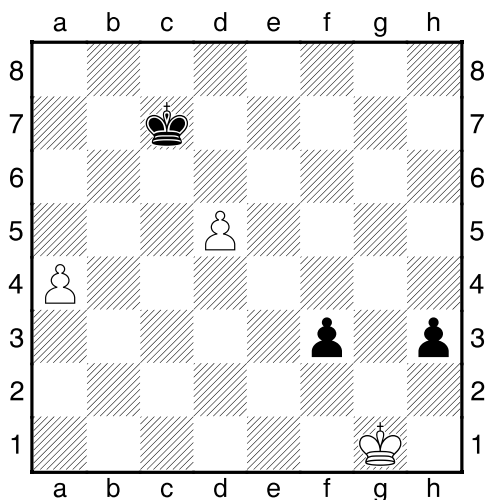
HRADIŠTĚ A, DÚ25a, 08.03.2019,
Taktika a koncovky
(ŠK Biolek 012,3)

!!! Pod každý diagram napište první tah a jak partie dopadne !!!

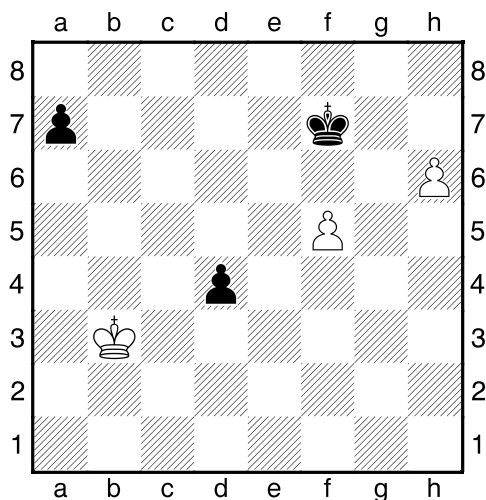
třetí strana ze tří



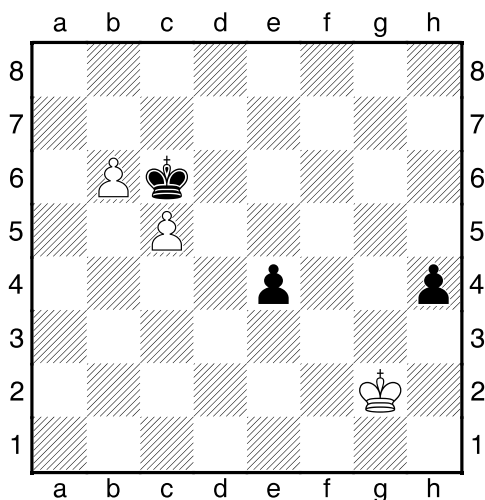
1.příklad Bílý na tahu



2.příklad Černý na tahu



3.příklad Bílý na tahu



4.příklad Bílý na tahu

