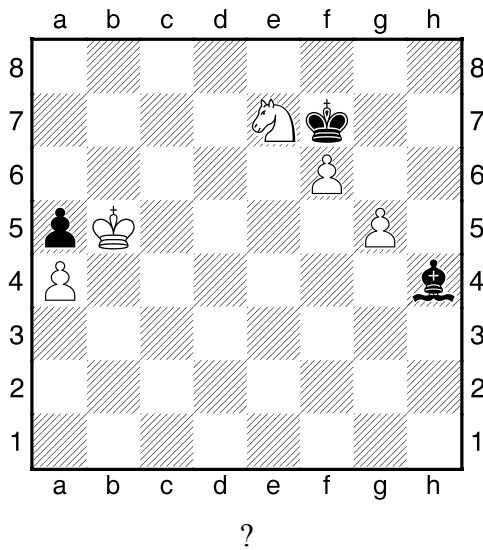


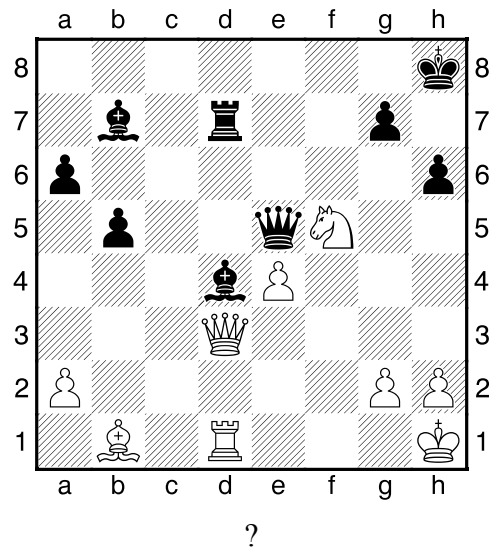
HRADIŠTĚ A, DÚ26a, 09.03.2018,
Taktika + koncovky mix

!!! Všechny diagramy řešte
postavené na šachovnici !!!
první strana ze dvou

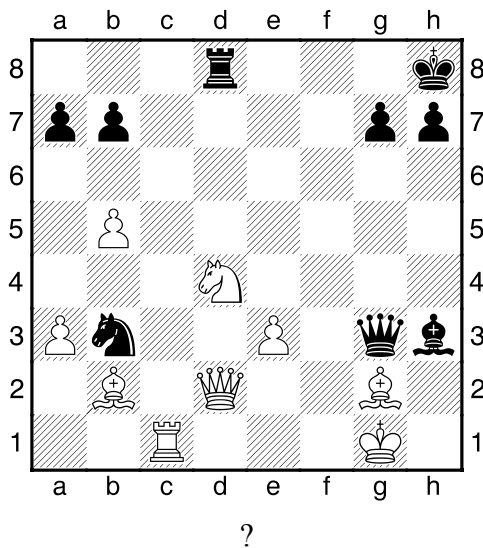
1.příklad Bílý na tahu (C,027)



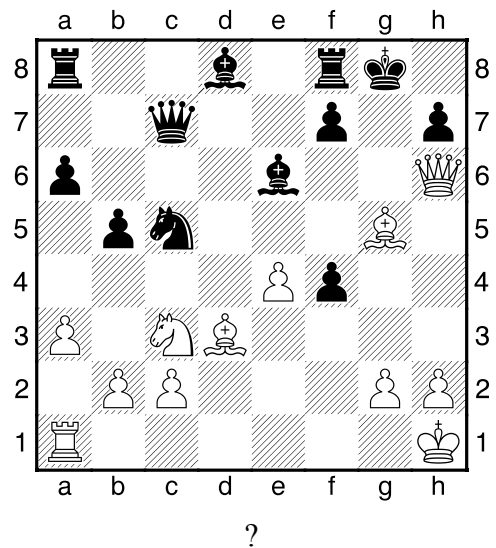
2.příklad Černý na tahu (pš 5/244)



3.příklad Bílý na tahu (pš x451)



4.příklad Bílý na tahu (pš 4/53)



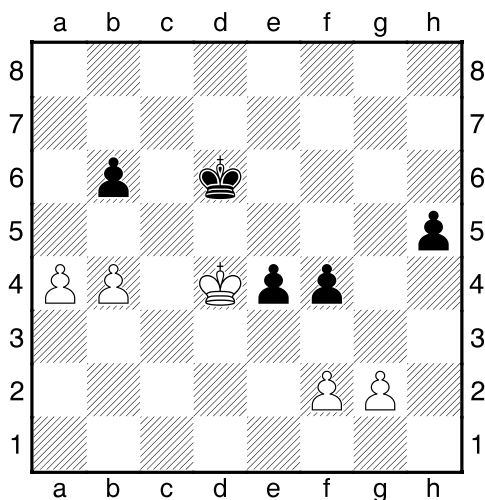
HRADIŠTĚ A, DÚ26a, 09.03.2018,
Taktika + koncovky mix
 (ŠK Biolek 016,1)

!!! Pod každý diagram napište první tah a jak partie dopadne !!!

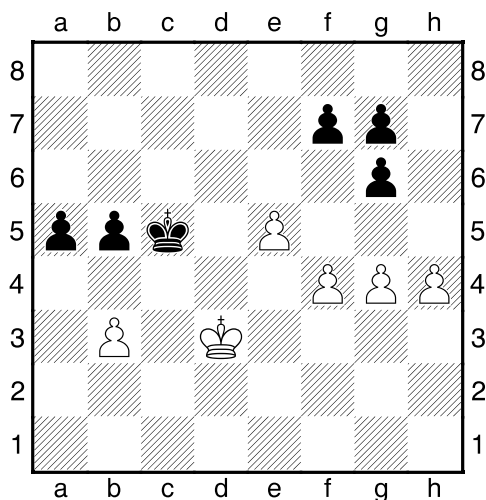
druhá strana ze dvou



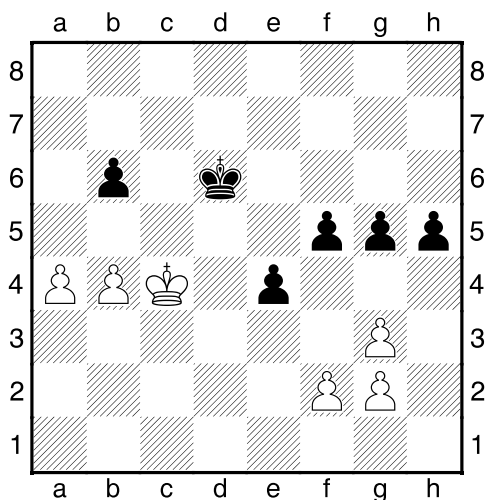
1.příklad Černý na tahu



2.příklad Bílý na tahu



3.příklad Bílý na tahu



4.příklad Bílý na tahu

