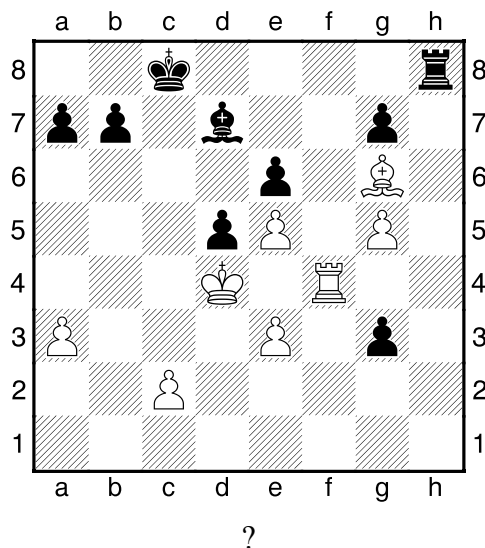


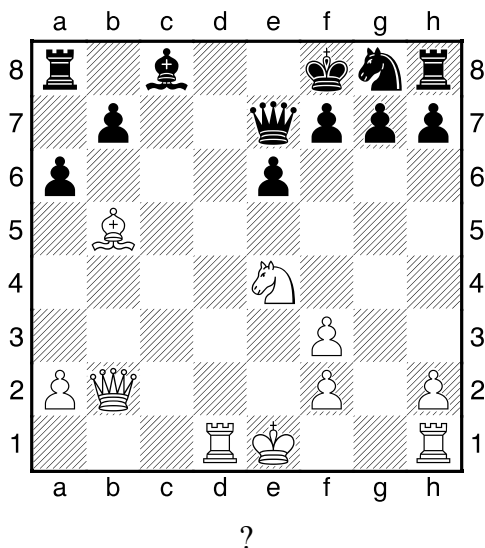
HRADIŠTĚ A, DÚ27a, 16.03.2018,
Taktika + koncovky mix

!!! Všechny diagramy řešte
postavené na šachovnici !!!
první strana ze dvou

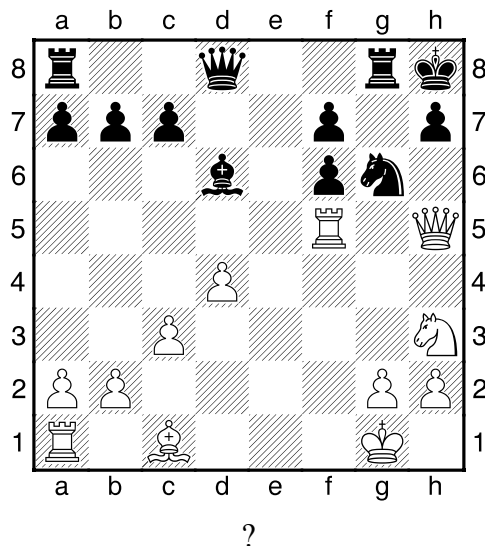
1.příklad Černý na tahu (C,047)



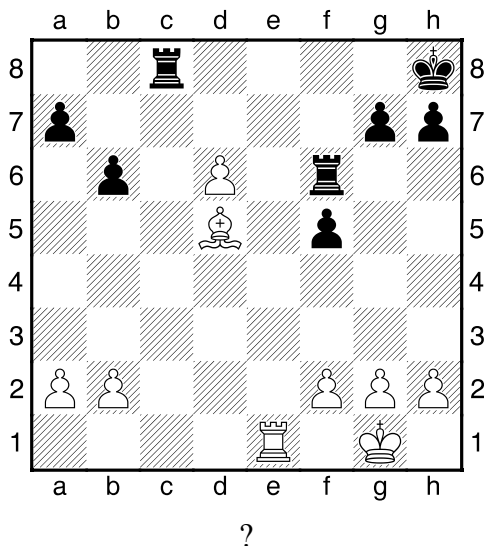
2.příklad Bílý na tahu (pš 2/308)



3.příklad Bílý na tahu (pš 2/133)



4.příklad Bílý na tahu (C,126)



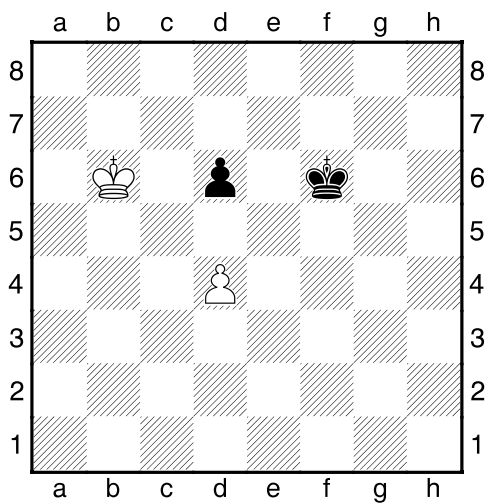
HRADIŠTĚ A, DÚ27a, 16.03.2018,
Taktika + koncovky mix
 (Biolek 008,4)

!!! Pod každý diagram napište první tah a jak partie dopadne !!!

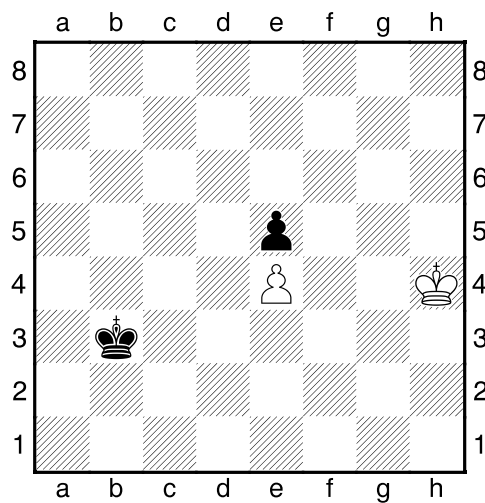
druhá strana ze dvou



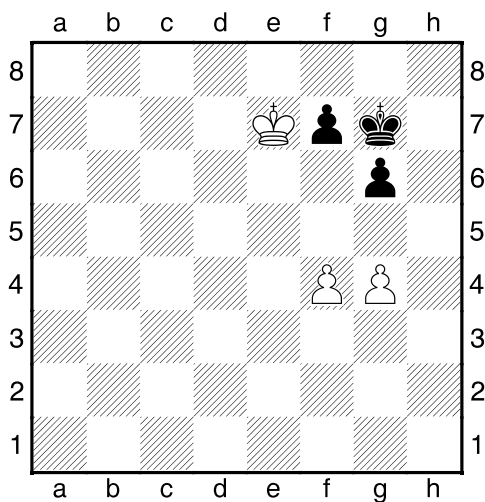
1.příklad Bílý na tahu



2.příklad Bílý na tahu



3.příklad Bílý na tahu



4.příklad Černý na tahu

