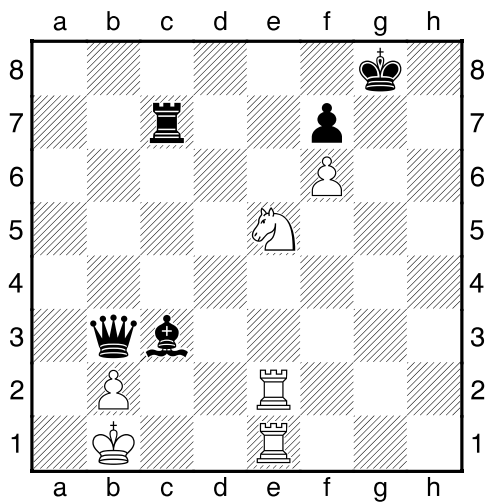
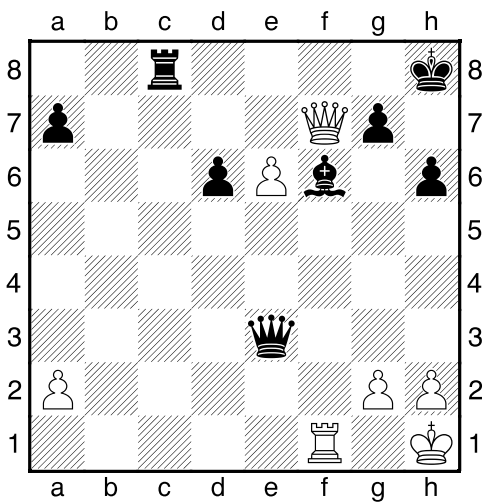


1.příklad Bílý na tahu (pš 3/21)

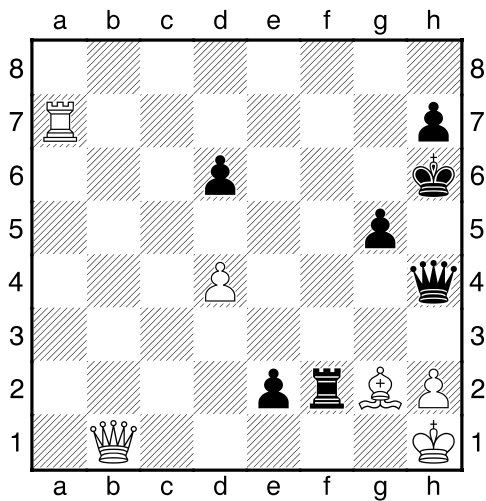


2.příklad Černý na tahu (pš 1/14)

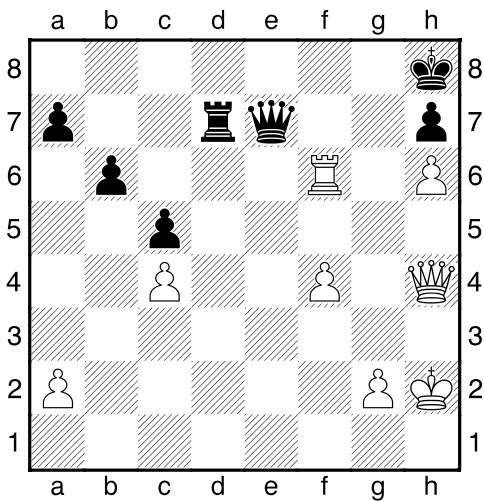


Bílý zahrál 1.Vxf6. Jak odpověděl černý?

3.příklad Černý na tahu (pš x070)



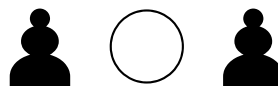
4.příklad Bílý na tahu (pš x033)



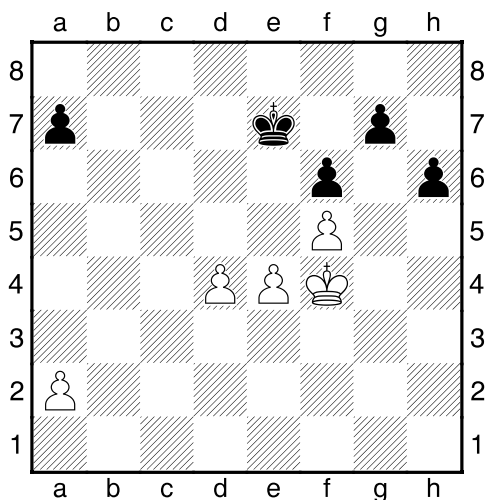
**HRADIŠTĚ A, DÚ27a, 22.03.2019,**  
**Taktika a koncovky**  
 (ŠK Biolek 014,1)

**!!! Pod každý diagram napište první tah a jak partie dopadne !!!**

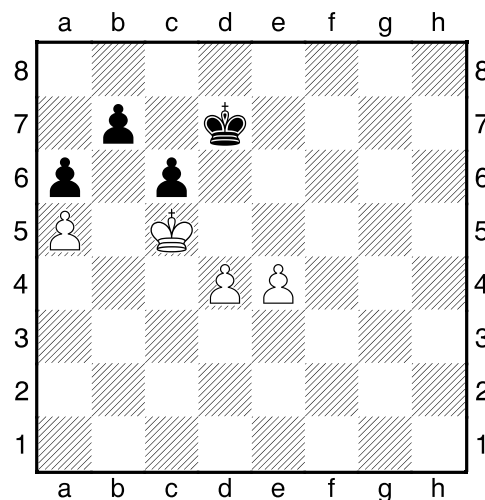
**druhá strana ze tří**



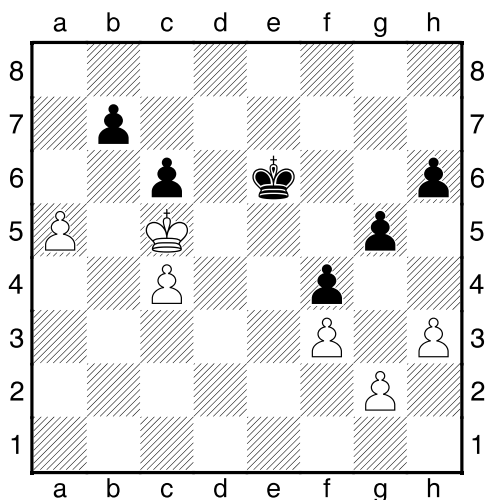
1.příklad Bílý na tahu



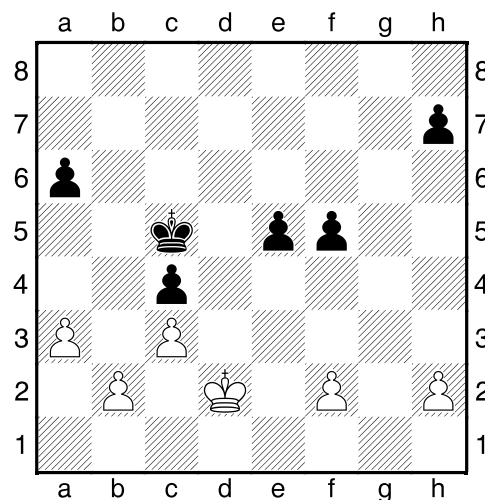
2.příklad Bílý na tahu



3.příklad Černý na tahu



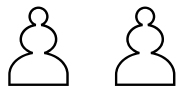
4.příklad Černý na tahu



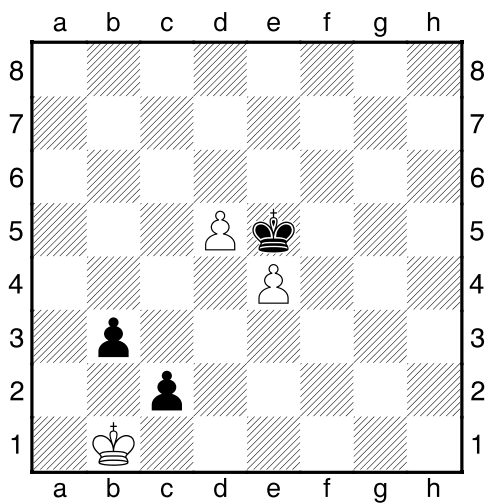
**HRADIŠTĚ A, DÚ27a, 22.03.2019,**  
**Taktika a koncovky**  
(ŠK Biolek 012,3)

**!!! Pod každý diagram napište první tah a jak partie dopadne !!!**

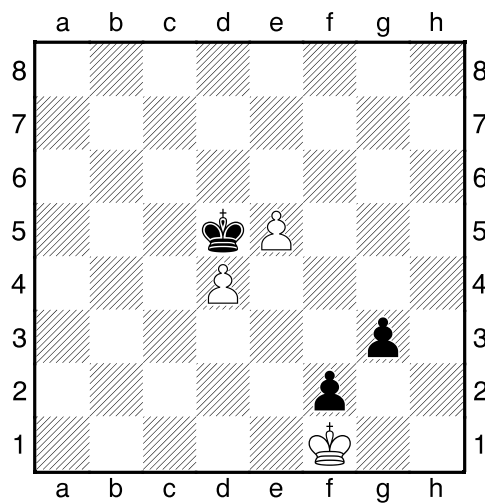
**třetí strana ze tří**



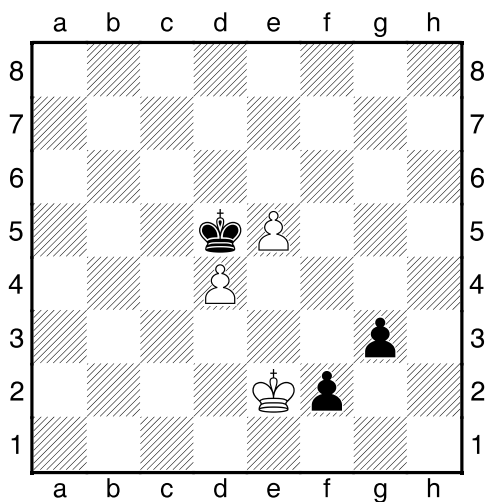
1.příklad Bílý na tahu



2.příklad Černý na tahu



3.příklad Černý na tahu



4.příklad Bílý na tahu

