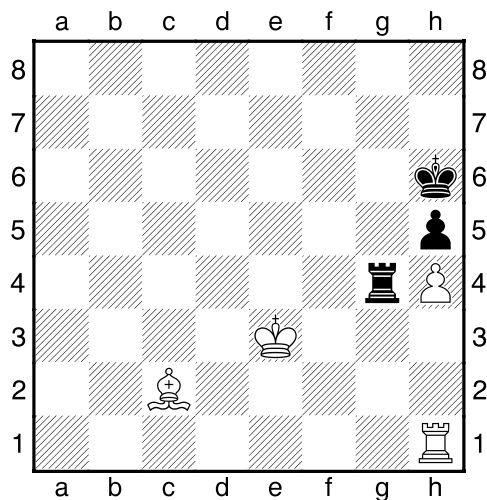


**HRADIŠTĚ A, DÚ28a, 23.03.2018,**  
**Taktika + koncovky mix**

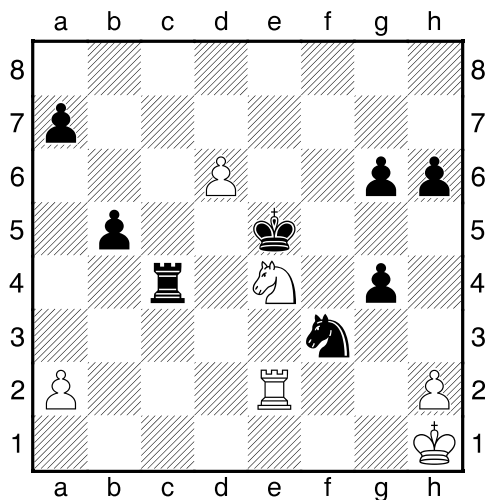
**!!! Všechny diagramy řešte**  
**postavené na šachovnici !!!**  
**první strana ze dvou**

1.příklad Černý na tahu (C,208)



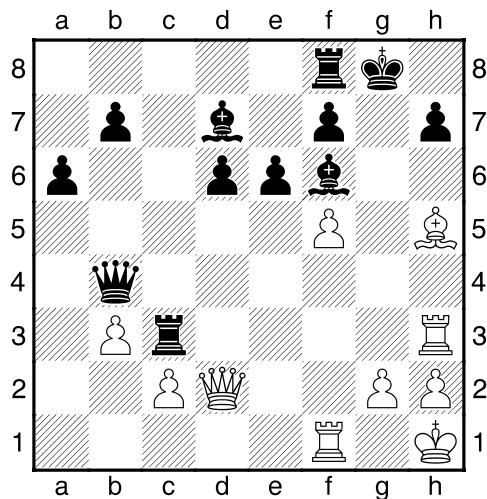
Jak byste pokračovali?

2.příklad Bílý na tahu (C,237)



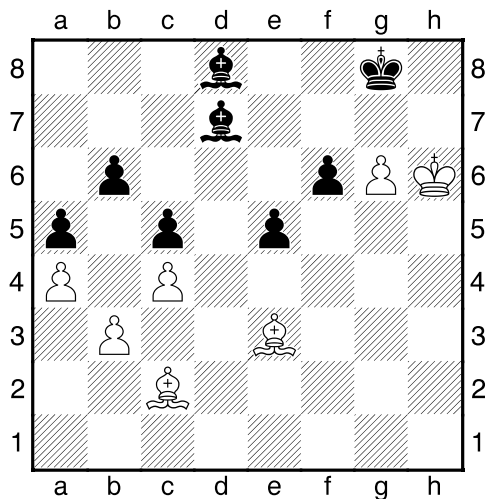
?

3.příklad Bílý na tahu (pš 2/48)



?

4.příklad Bílý na tahu (C,219)

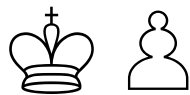


?

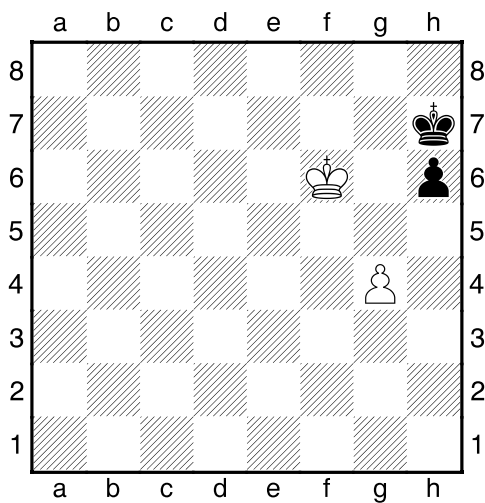
**HRADIŠTĚ A, DÚ28a, 23.03.2018,**  
**Taktika + koncovky mix**  
(ŠK Biolek 008,3)

**!!! Pod každý diagram napište první tah a jak partie dopadne !!!**

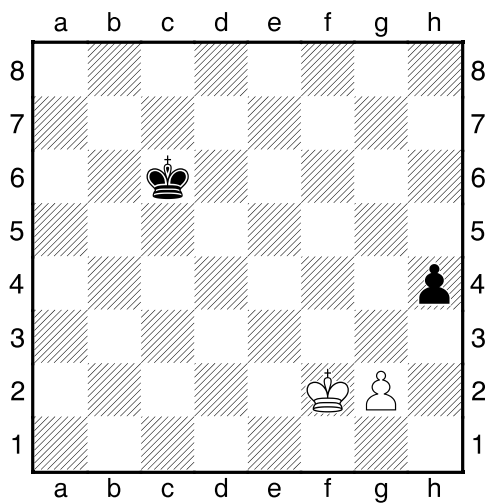
**druhá strana ze dvou**



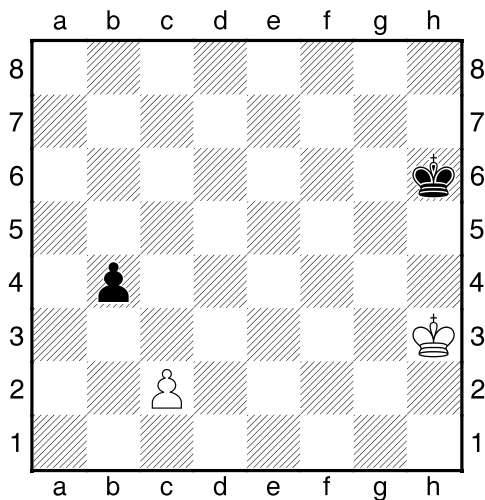
1.příklad Černý na tahu



2.příklad Bílý na tahu



3.příklad Bílý na tahu



4.příklad Černý na tahu

