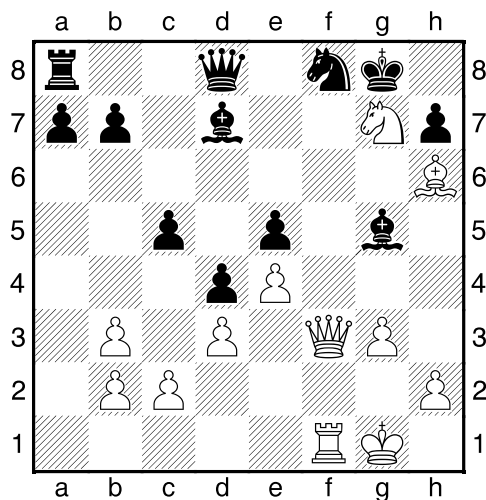
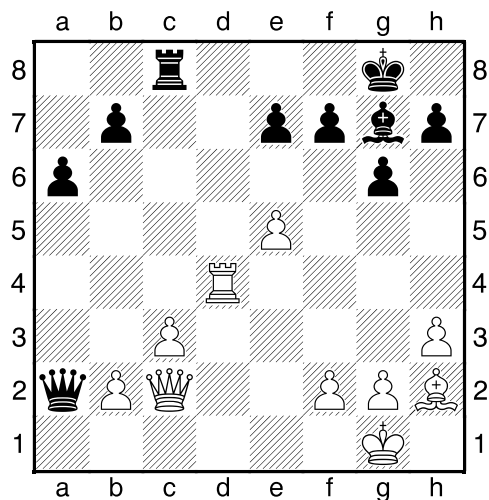


1.příklad Bílý na tahu (pš 4/166)



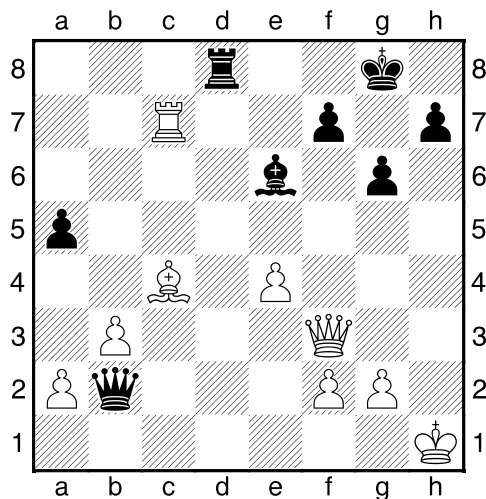
?

2.příklad Černý na tahu (pš 1/131)



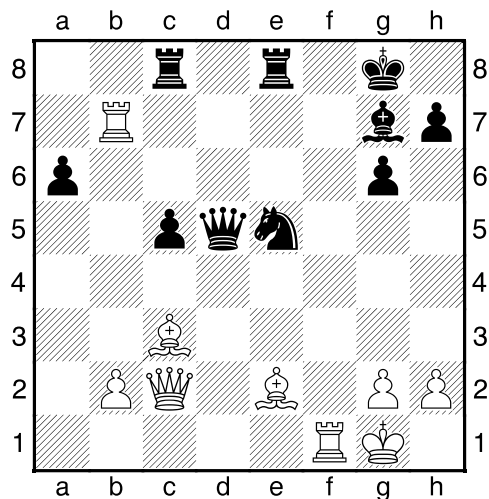
Černý zahrál 1...Vxc3. Jak pokračoval bílý?

3.příklad Černý na tahu (pš x063)



?

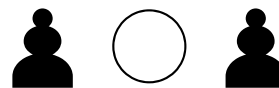
4.příklad Bílý na tahu (pš 2/135)



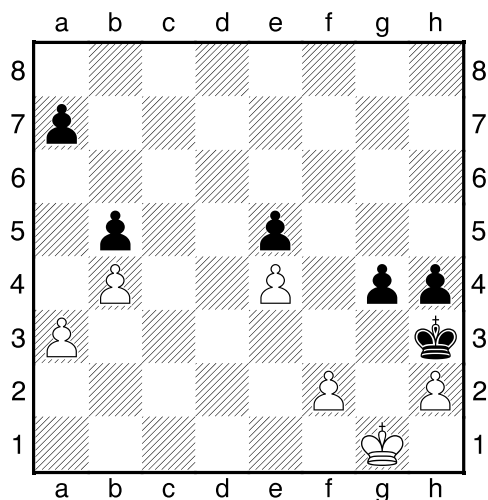
?

!!! Pod každý diagram napište první tah a jak partie dopadne !!!

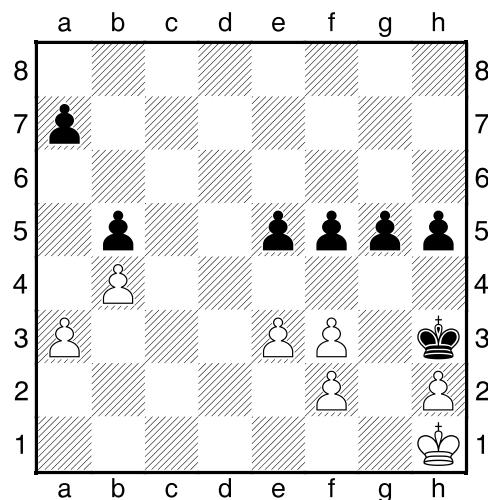
druhá strana ze tří



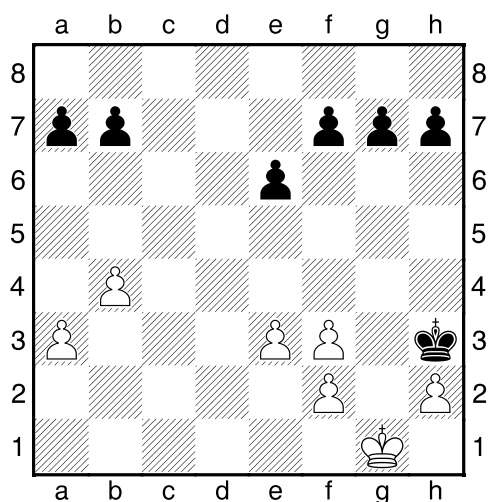
1.příklad Černý na tahu



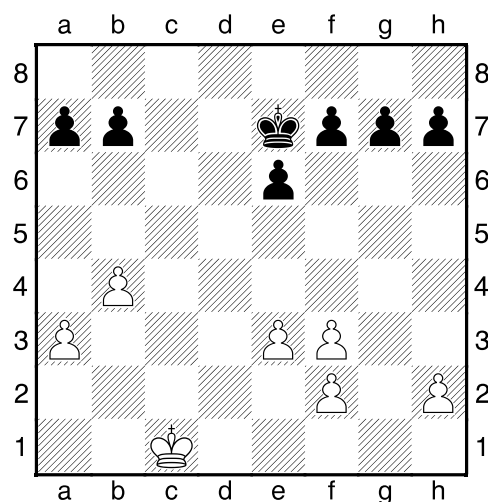
2.příklad Černý na tahu



3.příklad Černý na tahu



4.příklad Černý na tahu



HRADIŠTĚ A, DÚ28a, 29.03.2019,

Taktika a koncovky

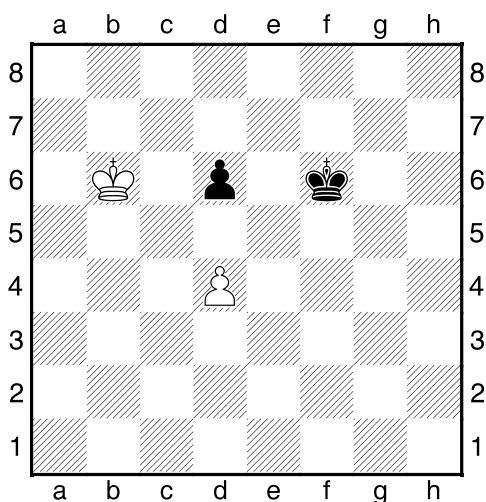
(Biolek 008,4)

!!! Pod každý diagram napište první tah a jak partie dopadne !!!

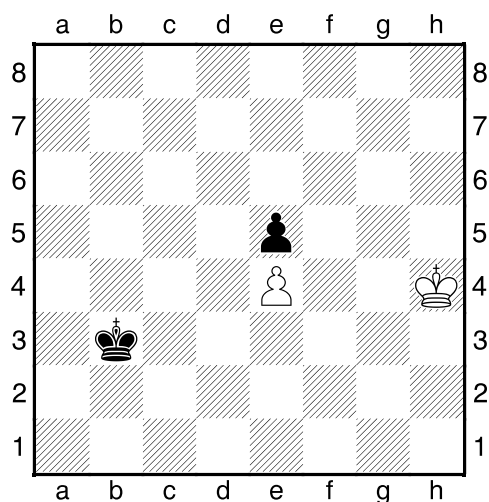
třetí strana ze tří



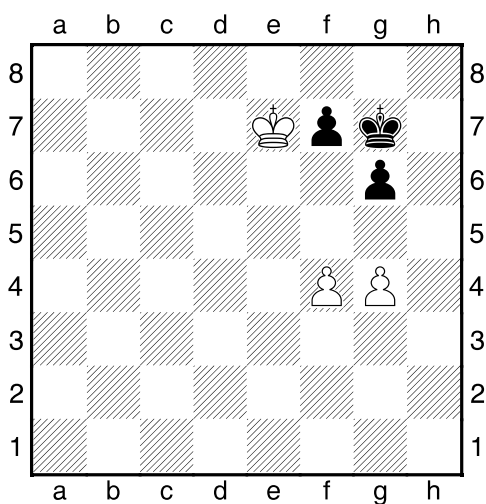
1.příklad Bílý na tahu



2.příklad Bílý na tahu



3.příklad Bílý na tahu



4.příklad Černý na tahu

