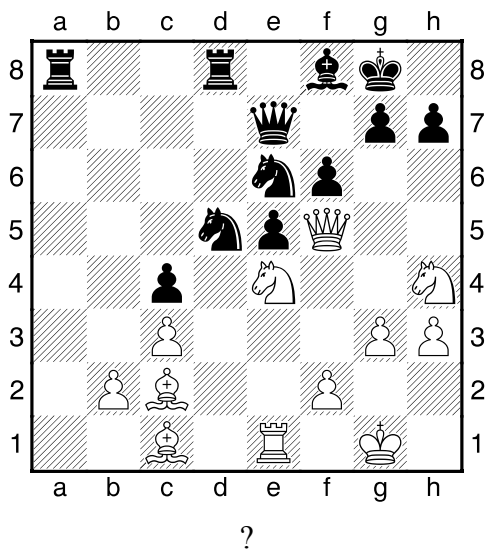
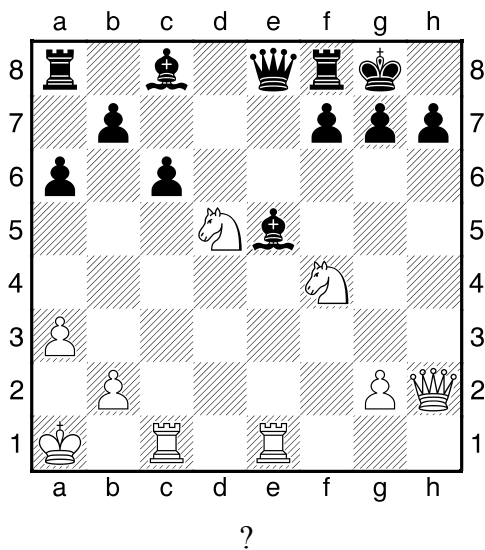


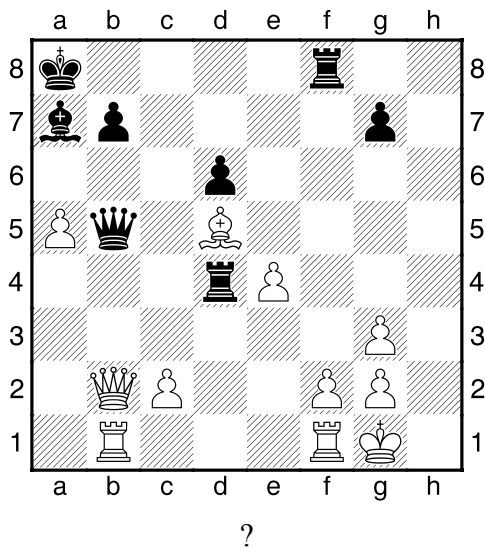
1.příklad Bílý na tahu (pš x302)



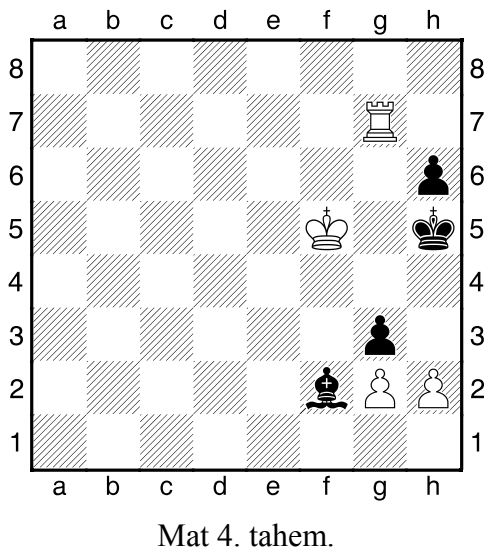
2.příklad Bílý na tahu (pš x303)



3.příklad Černý na tahu (pš 2/140)



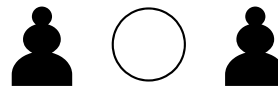
4.příklad Bílý na tahu (pš 3/88)



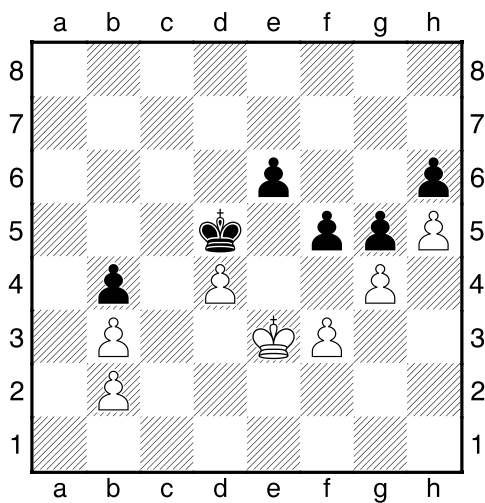
**HRADIŠTĚ A, DÚ29a, 05.04.2019,**  
**Taktika a koncovky**  
(ŠK Biolek 014,3)

**!!! Pod každý diagram napište první tah a jak partie dopadne !!!**

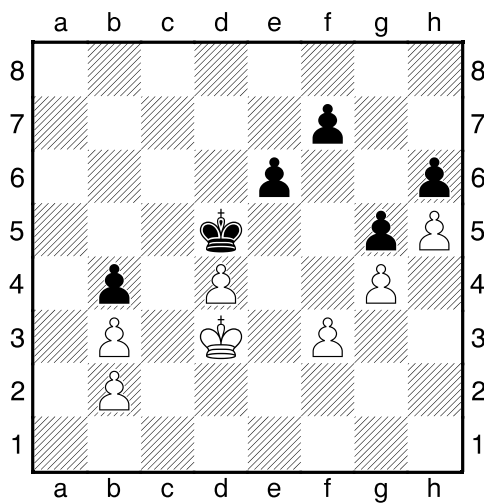
**druhá strana ze tří**



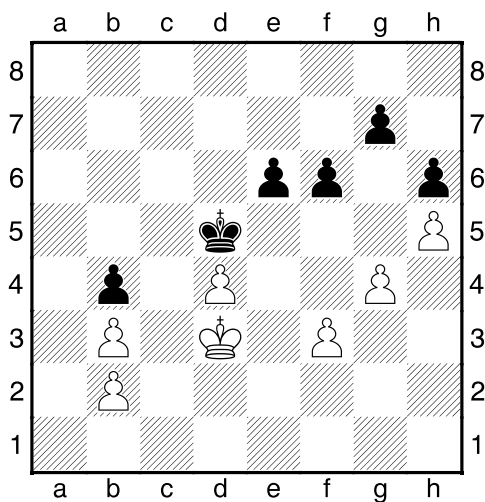
1.příklad Bílý na tahu



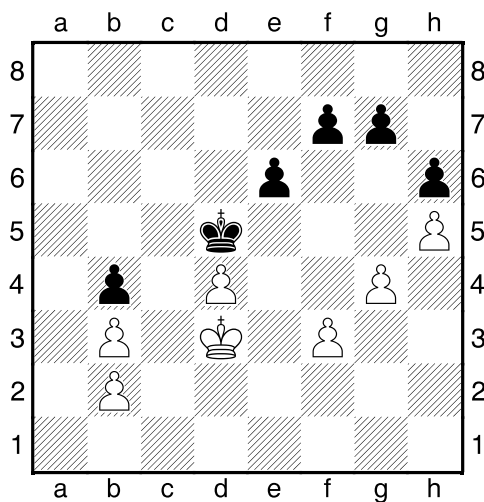
2.příklad Černý na tahu



3.příklad Bílý na tahu



4.příklad Černý na tahu



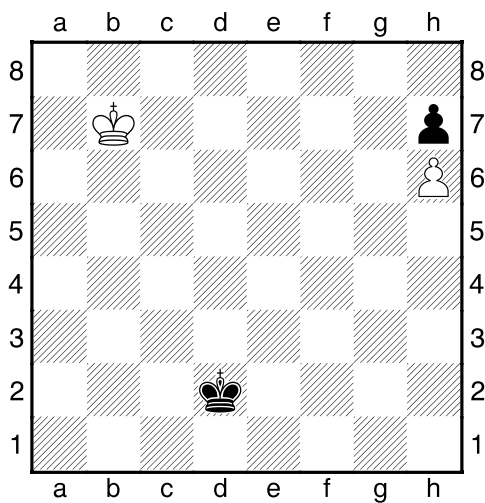
**HRADIŠTĚ A, DÚ29a, 05.04.2019,**  
**Taktika a koncovky**  
(ŠK Biolek 009,1)

**!!! Pod každý diagram napište první tah a jak partie dopadne !!!**

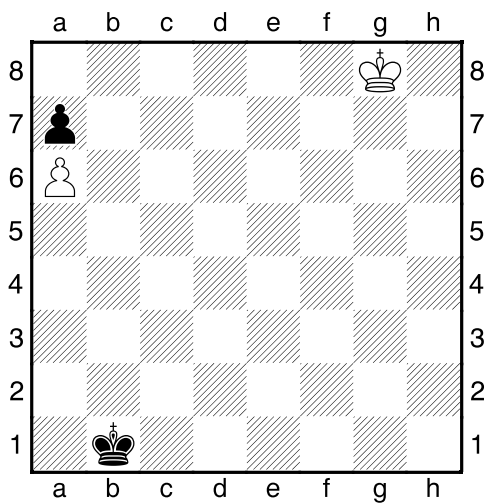
**třetí strana ze tří**



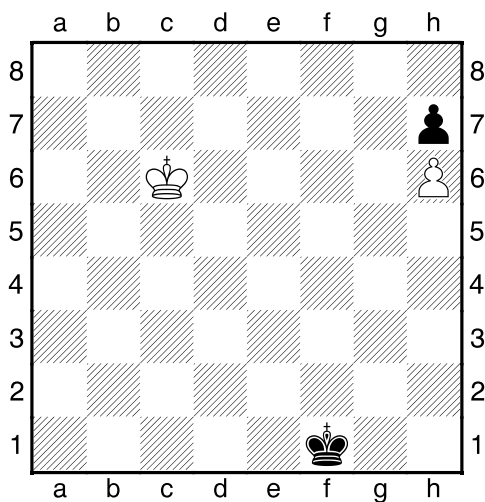
1.příklad Bílý na tahu



2.příklad Bílý na tahu



3.příklad Černý na tahu



4.příklad Bílý na tahu

