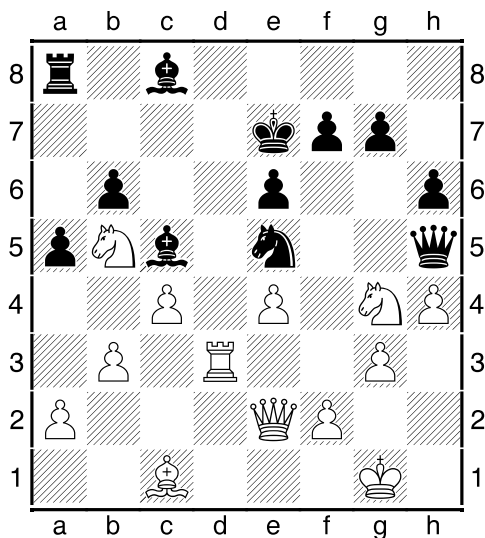


HRADIŠTĚ A, DÚ30a, 06.04.2018,
Taktika + koncovky mix

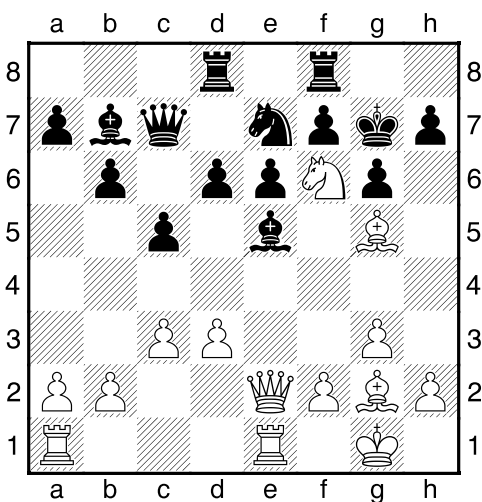
!!! Všechny diagramy řešte
postavené na šachovnici !!!
první strana ze dvou

1.příklad Bílý na tahu (pš 5/166)



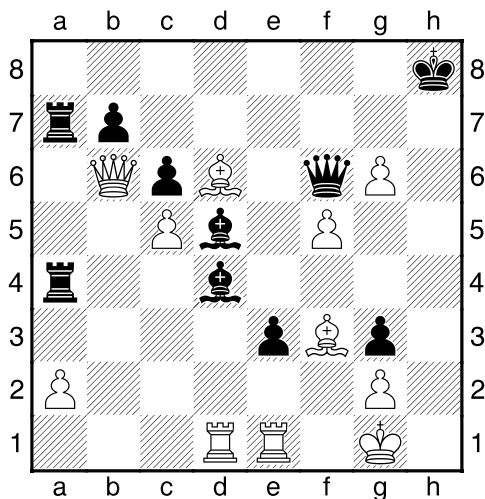
?

2.příklad Bílý na tahu (pš x327)



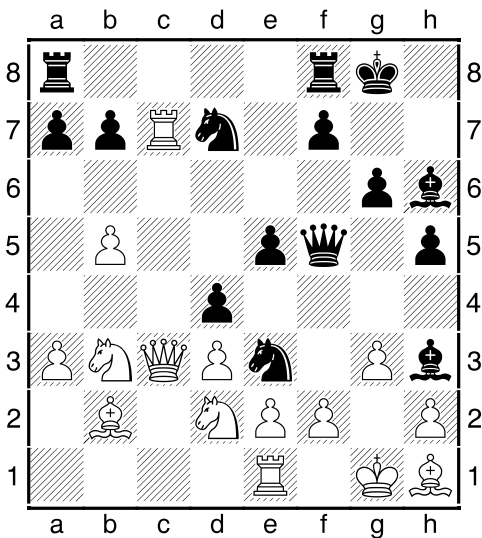
V partii se stalo 1.Jg4 Sxg2.
Jak bílý pokračoval dál?

3.příklad Bílý na tahu (pš 1/36)



?

4.příklad Bílý na tahu (pš 6/192)

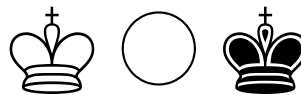
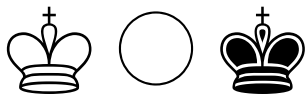


Bílý zahrál 1.Jxd4. Jak pokračoval černý?

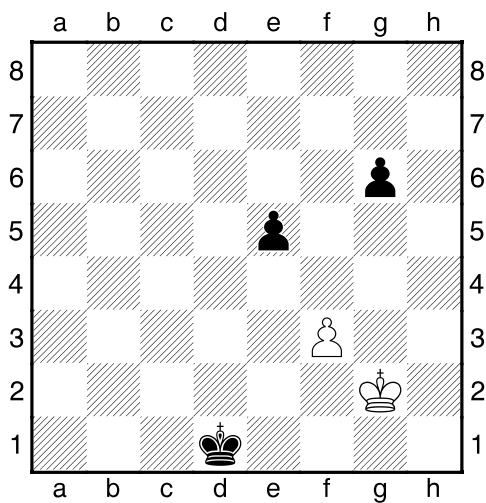
HRADIŠTĚ A, DÚ30a, 06.04.2018,
Taktika + koncovky mix
 (ŠK Biolek 010, x)

!!! Pod každý diagram napište první tah a jak partie dopadne !!!

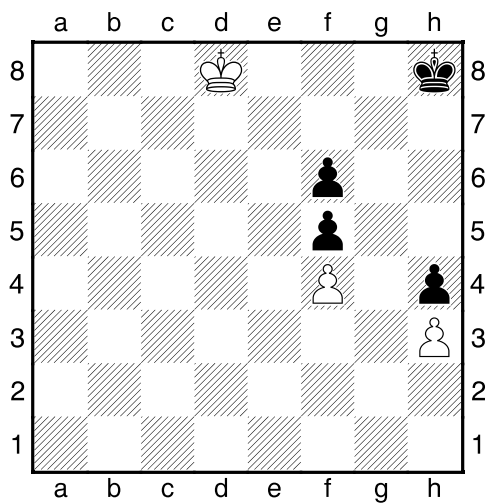
druhá strana ze dvou



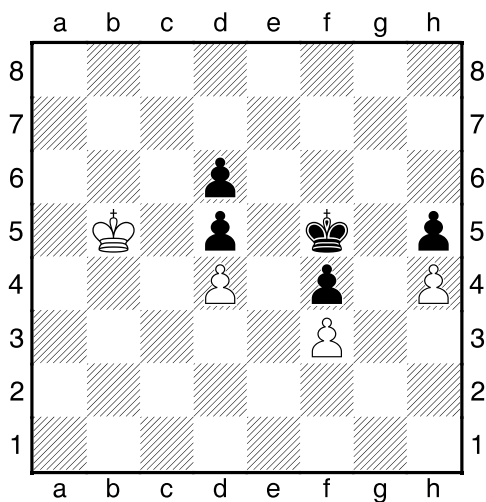
1.příklad Bílý na tahu



2.příklad Bílý na tahu



3.příklad Bílý na tahu



4.příklad Černý na tahu

