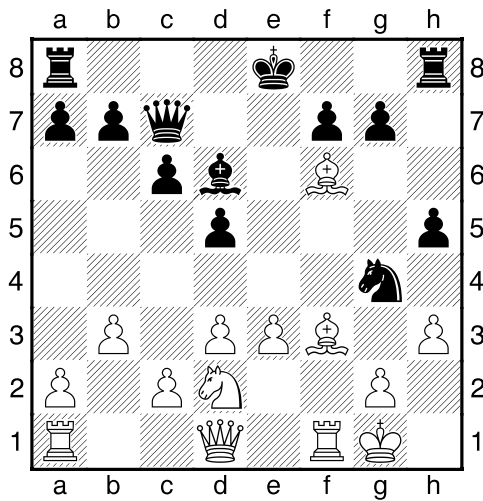


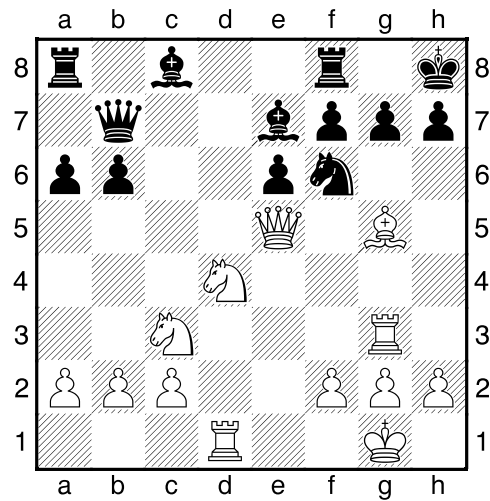
HRADIŠTĚ A, DÚ31a, 19.04.2019,
Taktika a koncovky

první strana ze tří

1.příklad Černý na tahu (pš 5/275)

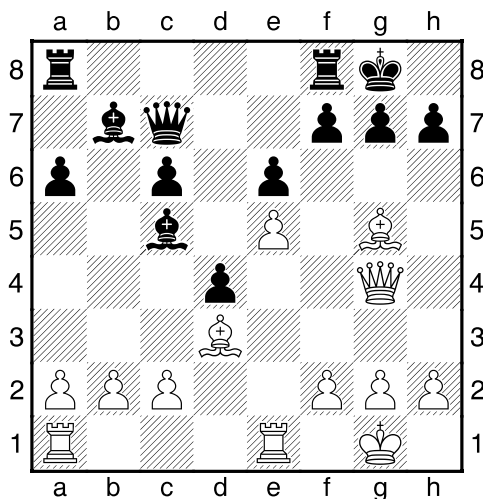


2.příklad Černý na tahu (pš 3/134)

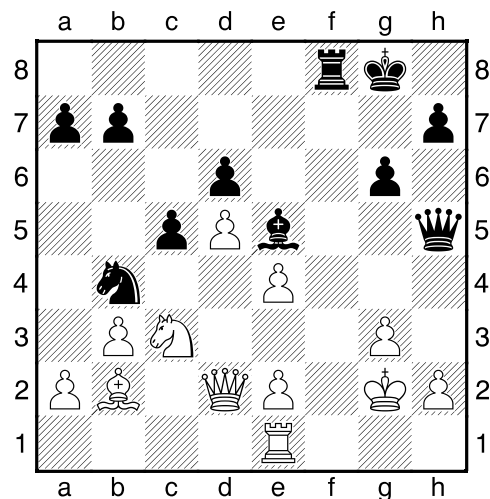


Černý zahrál 1...Jd7. Jak pokračoval bílý?

3.příklad Bílý na tahu (pš 1/103)



4.příklad Černý na tahu (pš x361)



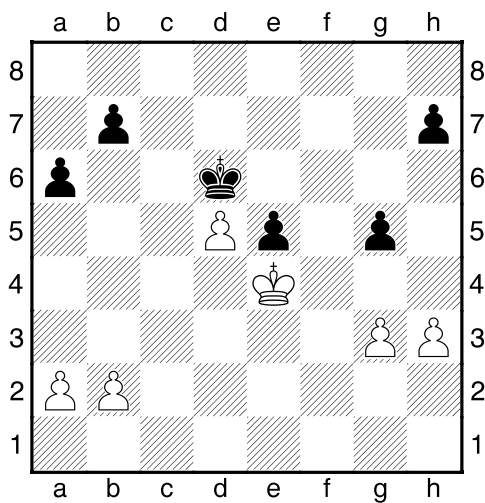
HRADIŠTĚ A, DÚ31a, 19.04.2019,
Taktika a koncovky
(ŠK Biolek 018,4)

!!! Pod každý diagram napište první tah a jak partie dopadne !!!

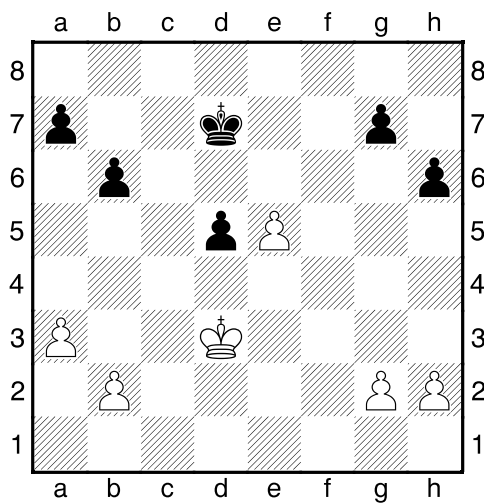
druhá strana ze tří



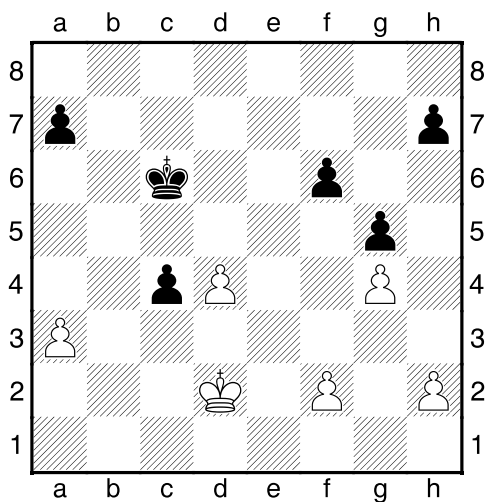
1.příklad Bílý na tahu



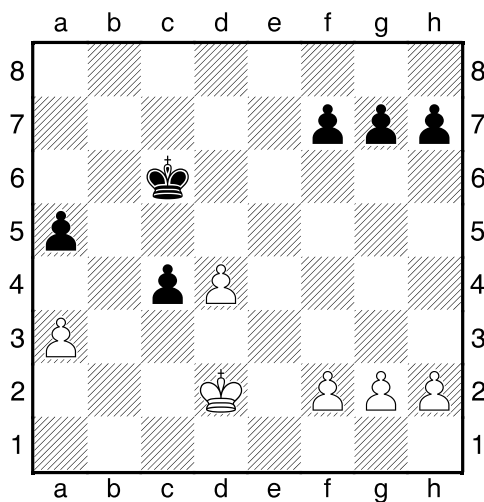
2.příklad Černý na tahu



3.příklad Černý na tahu



4.příklad Bílý na tahu



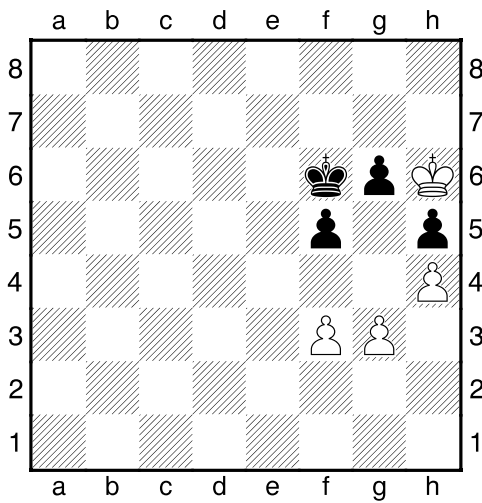
HRADIŠTĚ A, DÚ31a, 19.04.2019,
Taktika a koncovky
 (ŠK Biolek 019,1)

!!! Pod každý diagram napište první tah a jak partie dopadne !!!

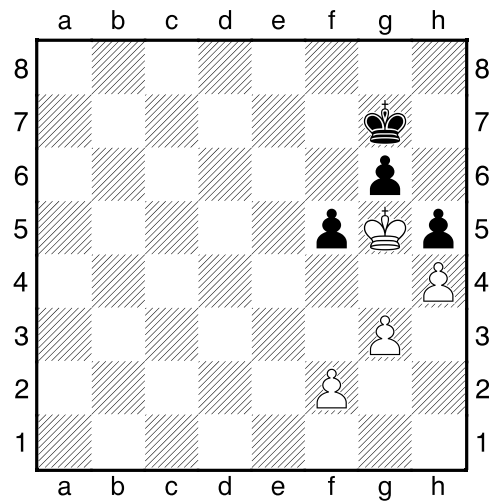
třetí strana ze tří



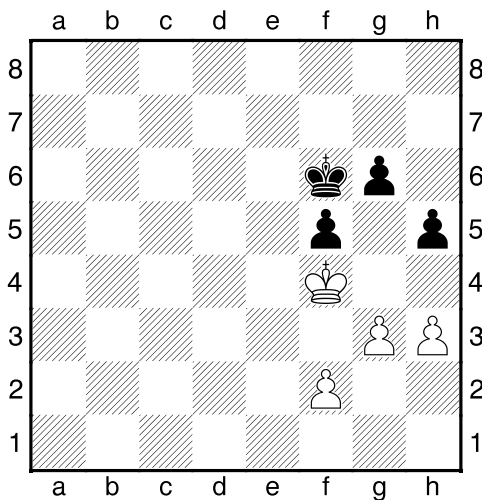
1.příklad Bílý na tahu



2.příklad Bílý na tahu



3.příklad Bílý na tahu



4.příklad Bílý na tahu

