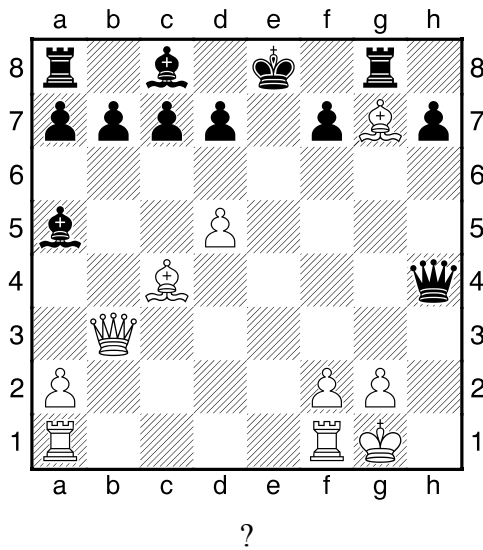


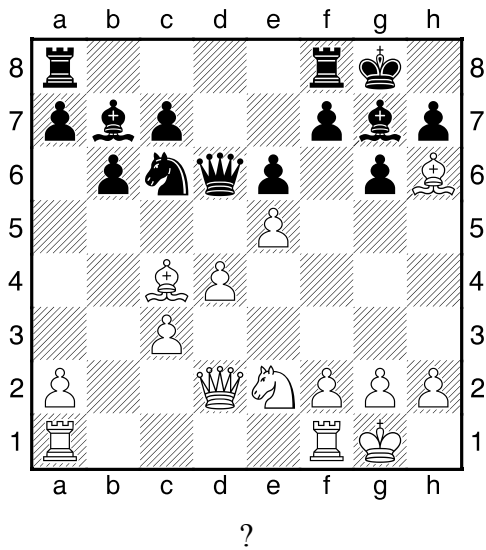
**HRADIŠTĚ A, DÚ32a, 20.04.2018,**  
**Taktika + koncovky mix**

**!!! Všechny diagramy řešte**  
**postavené na šachovnici !!!**  
**první strana ze dvou**

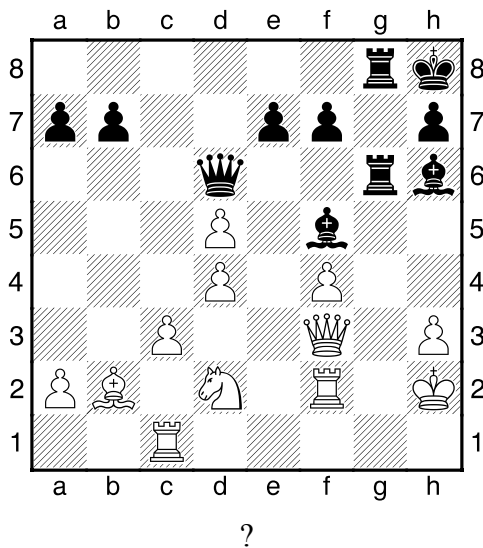
1.příklad Bílý na tahu (pš 4/135)



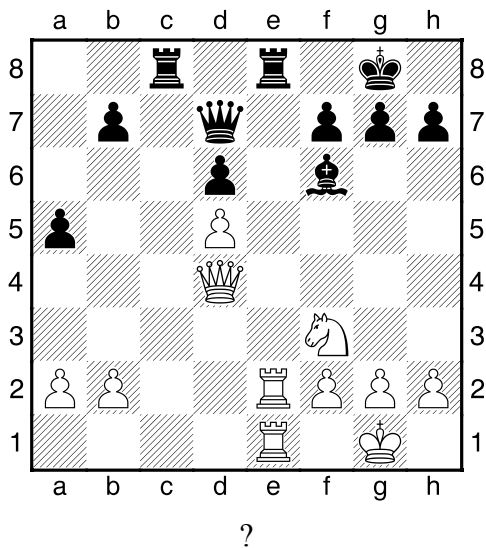
2.příklad Černý na tahu (pš x356)



3.příklad Černý na tahu (pš 3/310)



4.příklad Bílý na tahu (pš 1/10)



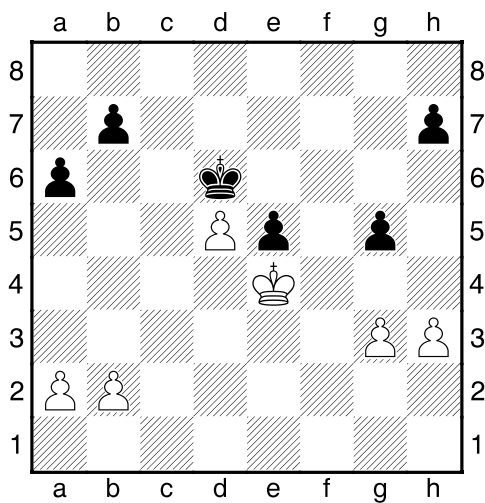
**HRADIŠTĚ A, DÚ32a, 20.04.2018,**  
**Taktika + koncovky mix**  
(ŠK Biolek 018,4)

**!!! Pod každý diagram napište první tah a jak partie dopadne !!!**

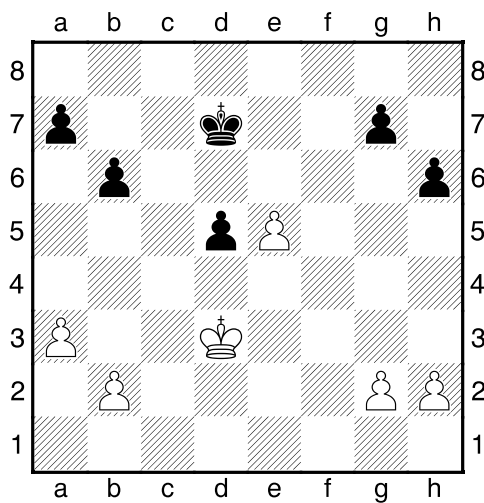
**druhá strana ze dvou**



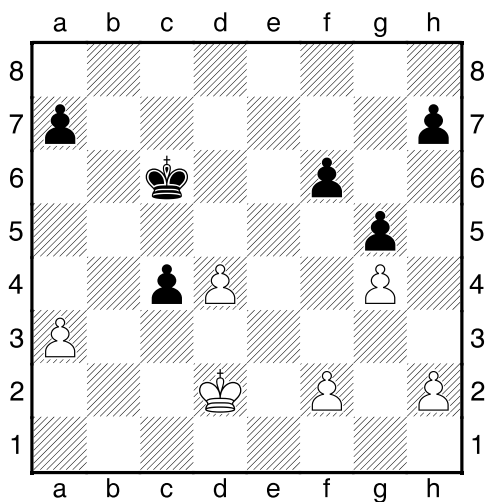
1.příklad Bílý na tahu



2.příklad Černý na tahu



3.příklad Černý na tahu



4.příklad Bílý na tahu

