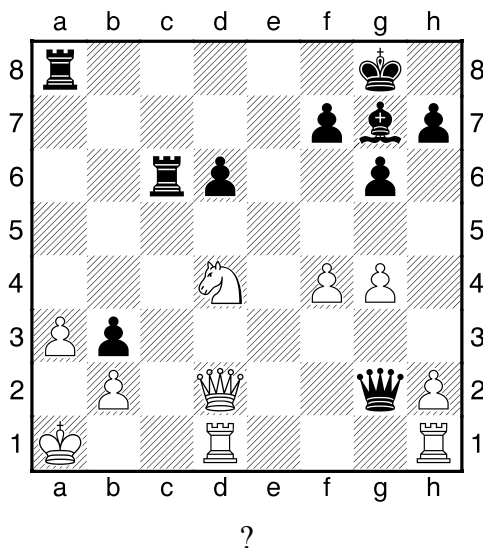
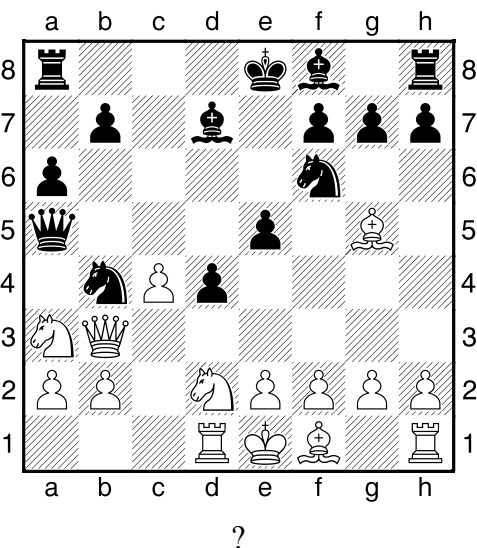


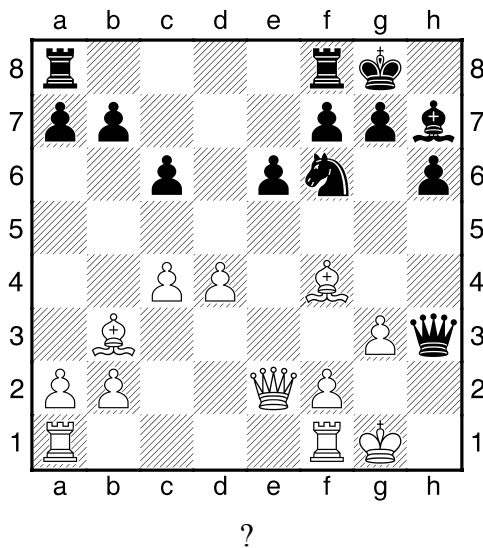
1.příklad Černý na tahu (pš x073)



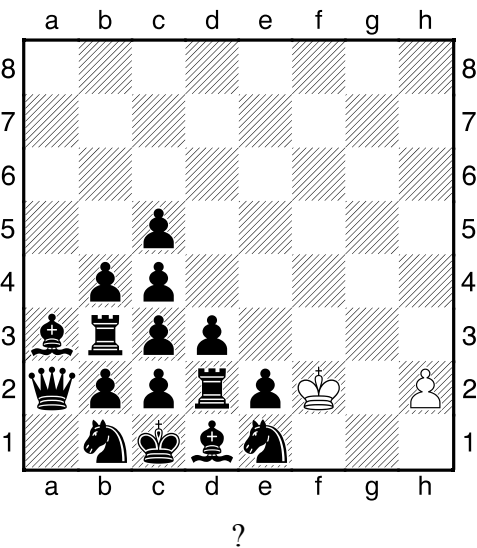
2.příklad Černý na tahu (pš 1/71)



3.příklad Černý na tahu (pš 4/273)



4.příklad Bílý na tahu (pš x/105)



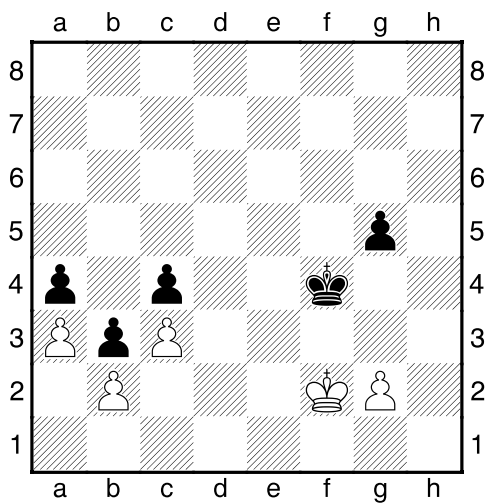
**HRADIŠTĚ A, DÚ32a, 26.04.2019,**  
**Taktika a koncovky**  
 (ŠK Biolek 016,4)

**!!! Pod každý diagram napište první tah a jak partie dopadne !!!**

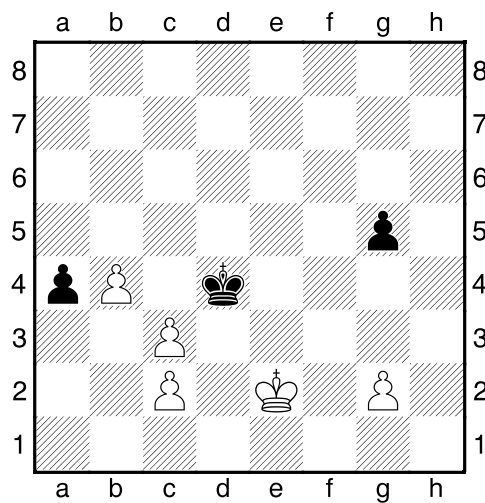
**druhá strana ze tří**



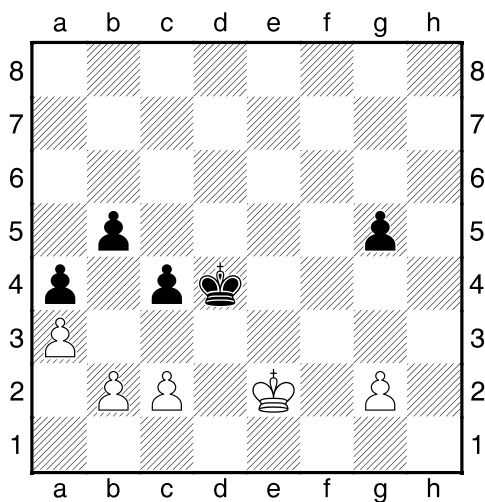
1.příklad Černý na tahu



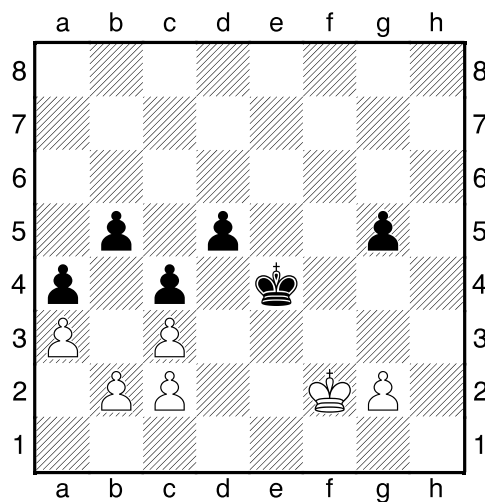
2.příklad Černý na tahu



3.příklad Černý na tahu



4.příklad Černý na tahu



**HRADIŠTĚ A, DÚ32a, 26.04.2019,**

**Taktika a koncovky**

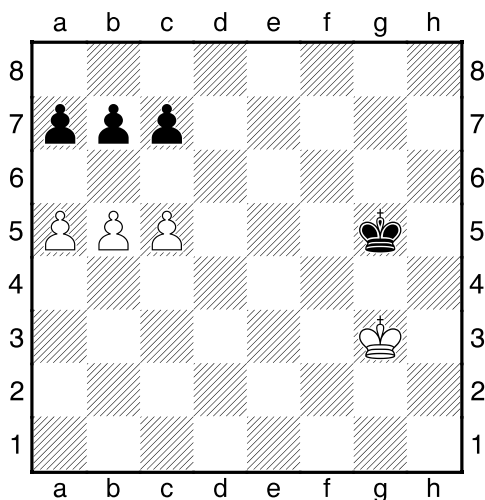
(ŠK Biolek 015,1)

**!!! Pod každý diagram napište první tah a jak partie dopadne !!!**

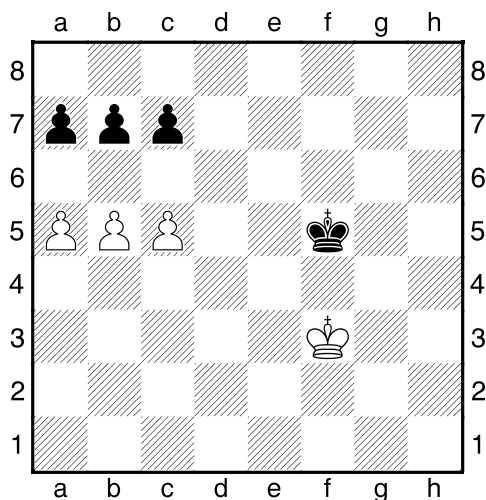
**třetí strana ze tří**



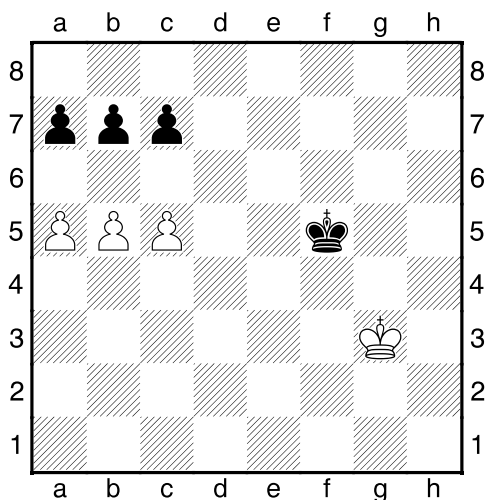
1.příklad Bílý na tahu



2.příklad Bílý na tahu



3.příklad Bílý na tahu



4.příklad Černý na tahu

