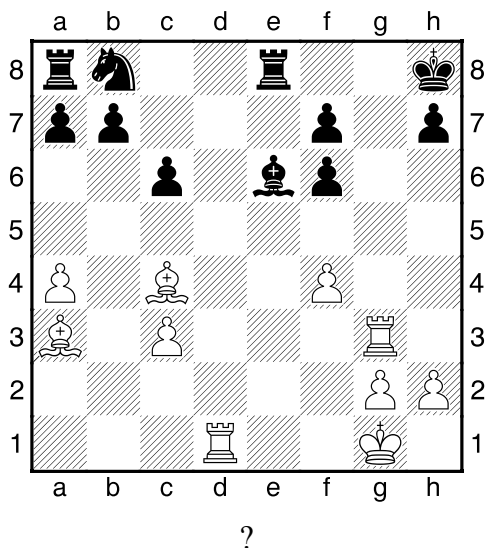


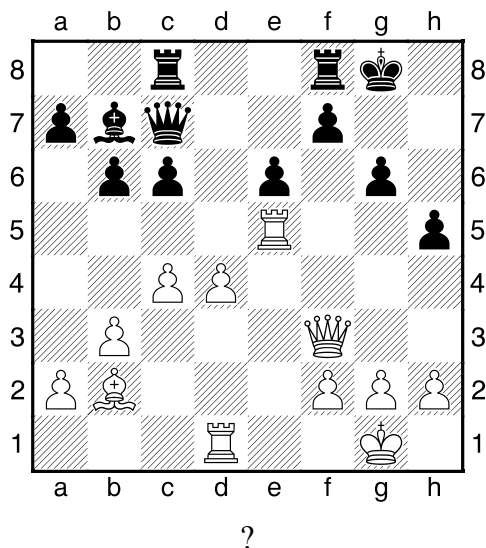
**HRADIŠTĚ A, DÚ33a, 27.04.2018,**  
**Taktika + koncovky mix**

**!!! Všechny diagramy řešte**  
**postavené na šachovnici !!!**  
**první strana ze dvou**

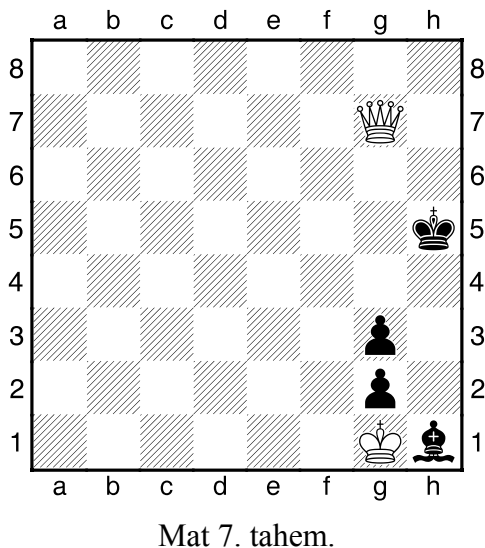
1.příklad Bílý na tahu (pš x126)



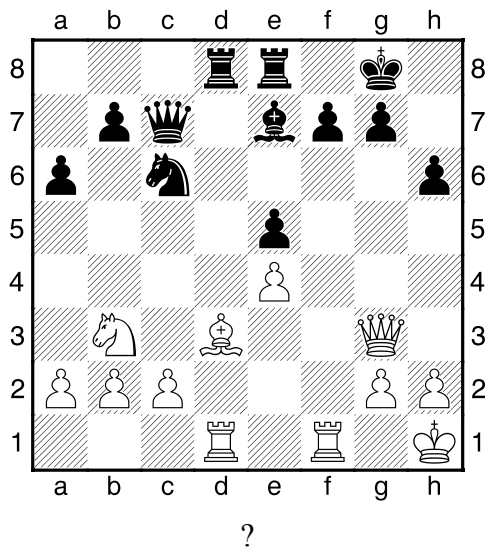
2.příklad Bílý na tahu (pš 1/127)



3.příklad Bílý na tahu (pš 2/50)



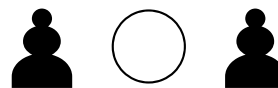
4.příklad Bílý na tahu (pš 3/247)



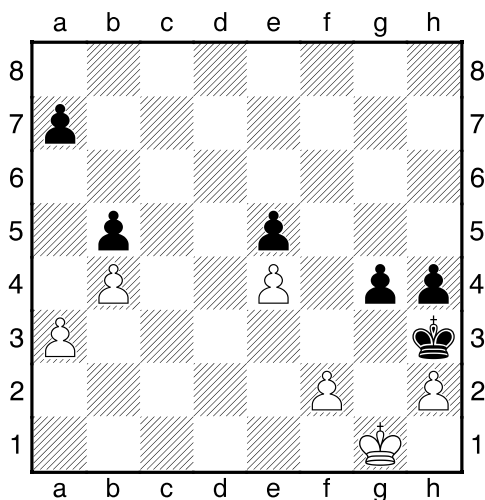
**HRADIŠTĚ A, DÚ33a, 27.04.2018,**  
**Taktika + koncovky mix**  
 (ŠK Biolek 014,2)

**!!! Pod každý diagram napište první tah a jak partie dopadne !!!**

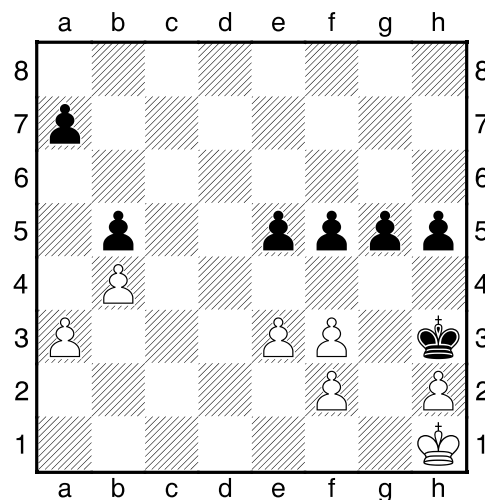
**druhá strana ze dvou**



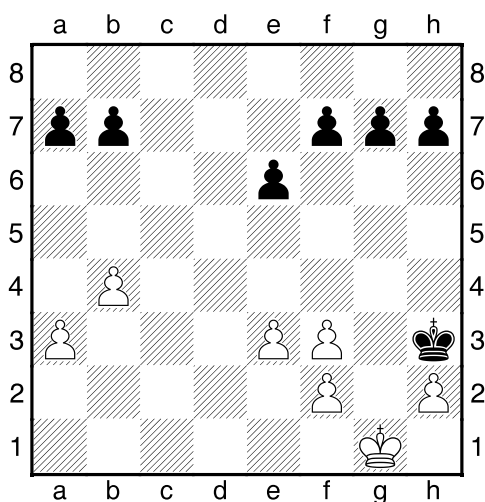
1.příklad Černý na tahu



2.příklad Černý na tahu



3.příklad Černý na tahu



4.příklad Černý na tahu

