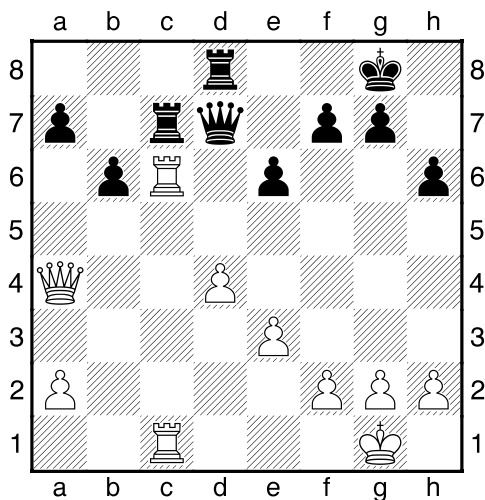


HRADIŠTĚ A, DÚ34a, 04.05.2018,
Taktika + koncovky mix

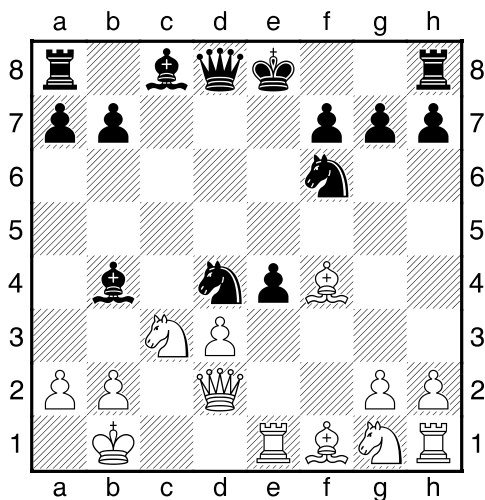
!!! Všechny diagramy řešte
postavené na šachovnici !!!
první strana ze tří

1.příklad Černý na tahu (pš 3/11)



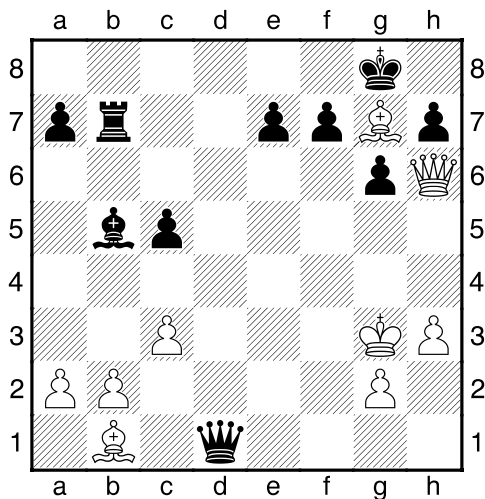
K čemu vede tah 1...Vdc8 ?

2.příklad Bílý na tahu (pš x257)



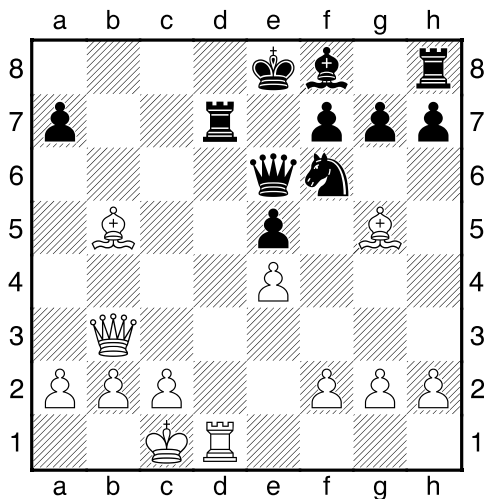
?

3.příklad Bílý na tahu (pš x346)



?

4.příklad Bílý na tahu (pš 2/144)

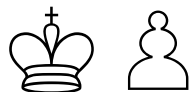


?

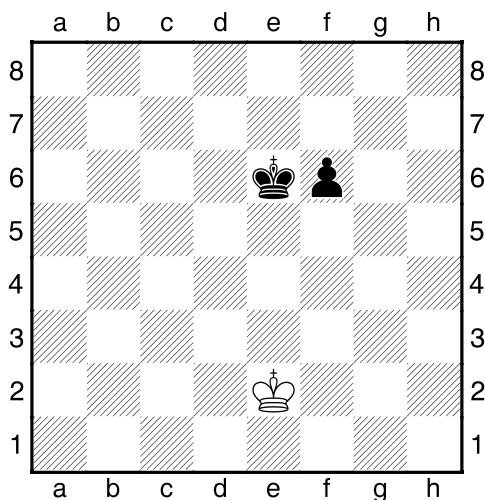
HRADIŠTĚ A, DÚ34a, 04.05.2018,
Taktika + koncovky mix
 (ŠK Biolek 007,y)

!!! Pod každý diagram napište první tah a jak partie dopadne !!!

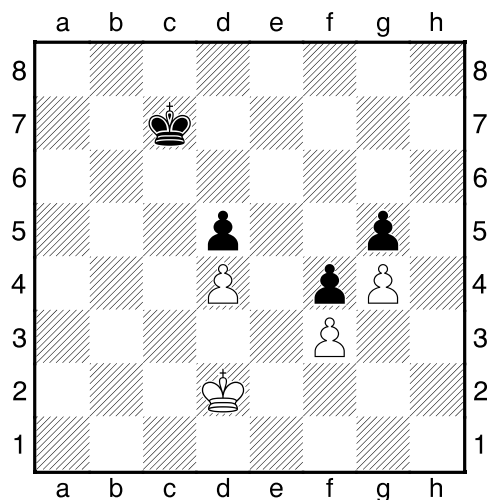
druhá strana ze tří



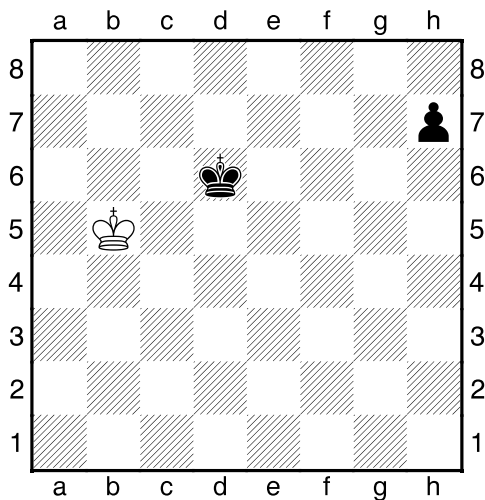
1.příklad Bílý na tahu



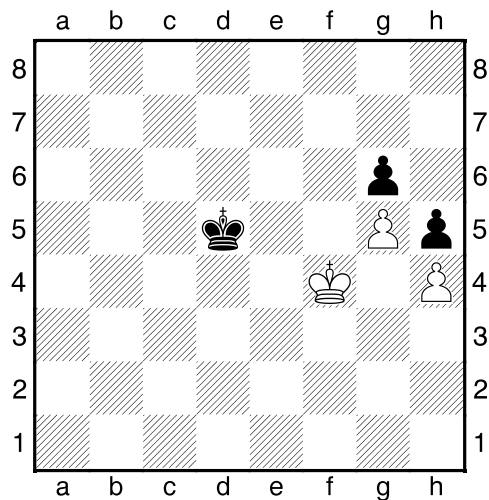
2.příklad Černý na tahu



3.příklad Bílý na tahu



4.příklad Černý na tahu



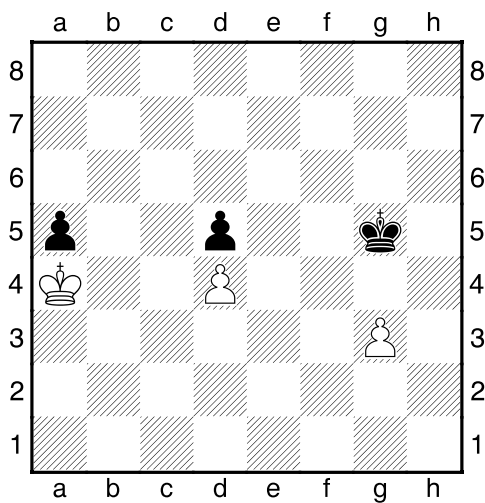
HRADIŠTĚ A, DÚ34a, 04.05.2018,
Taktika + koncovky mix
(ŠK Biolek 009,1x)

!!! Pod každý diagram napište první tah a jak partie dopadne !!!

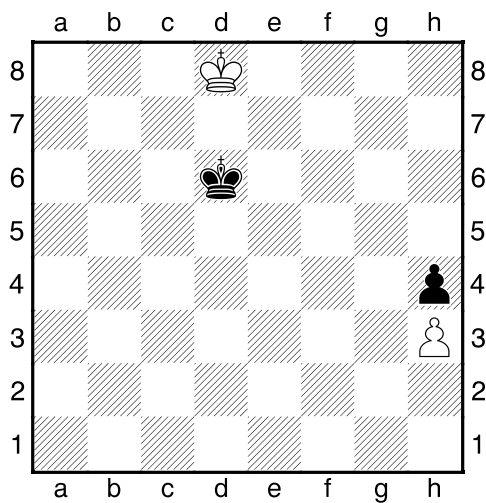
třetí strana ze tří



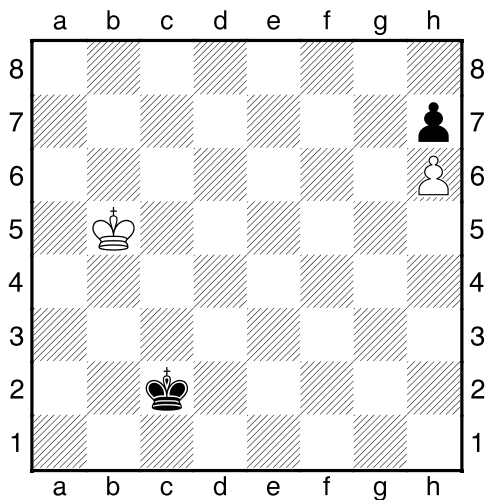
1.příklad Černý na tahu



2.příklad Bílý na tahu



3.příklad Bílý na tahu



4.příklad Bílý na tahu

