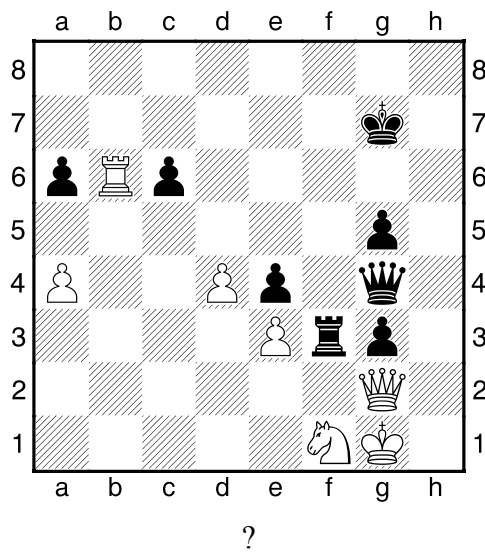
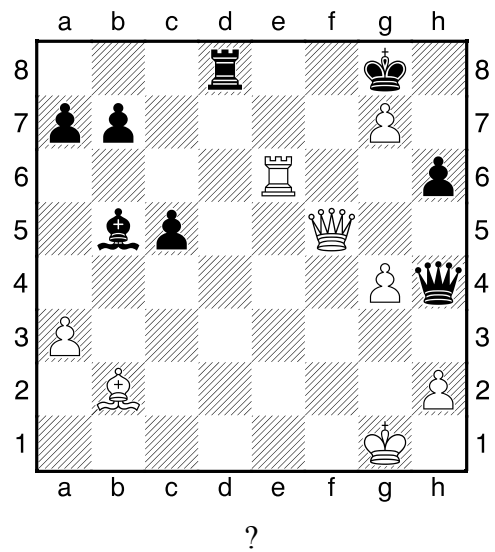


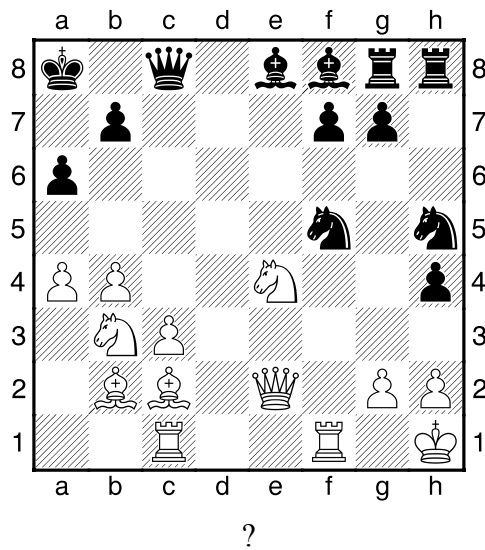
1.příklad Černý na tahu (pš 1/57)



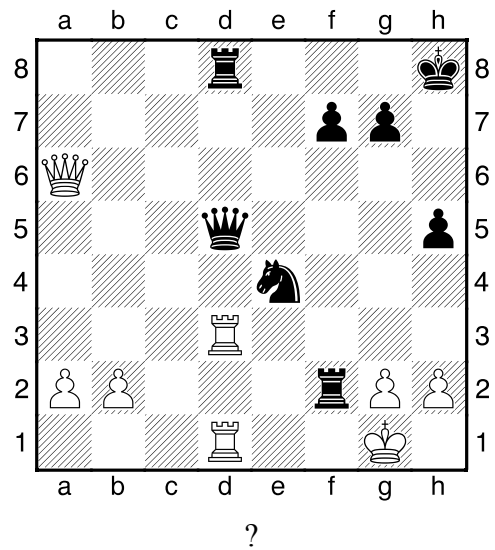
2.příklad Bílý na tahu (pš 1/261)



3.příklad Černý na tahu (pš 2/55)



4.příklad Černý na tahu (pš 3/67)



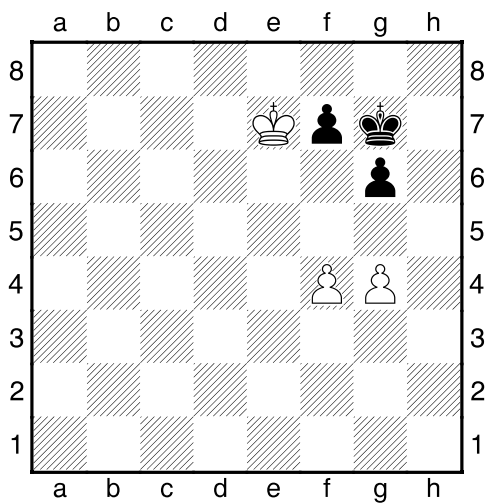
**HRADIŠTĚ A, DÚ34a, 10.05.2019,**  
**Taktika a koncovky**  
(ŠK Biolek 017,2)

**!!! Pod každý diagram napište první tah a jak partie dopadne !!!**

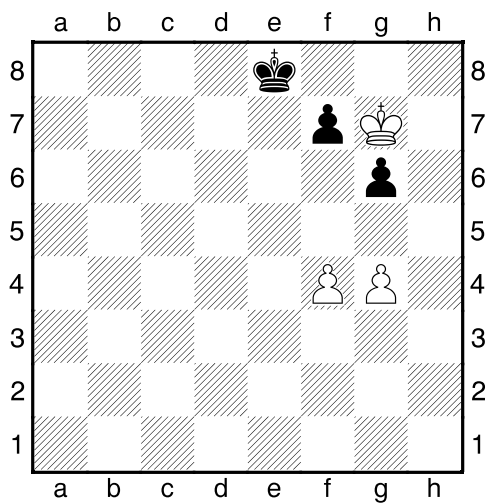
**druhá strana ze tří**



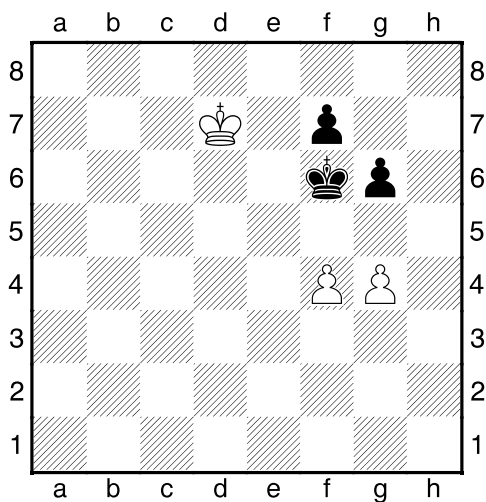
1.příklad Bílý na tahu



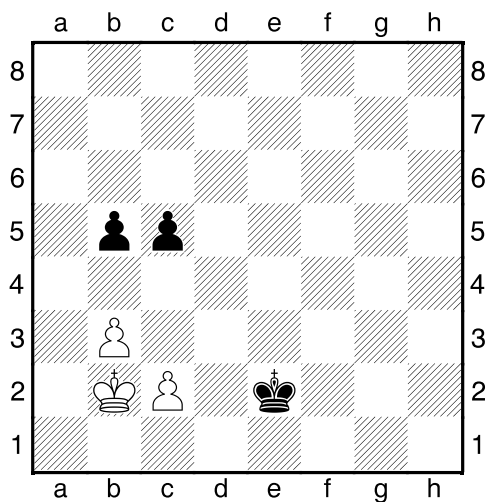
2.příklad Bílý na tahu



3.příklad Bílý na tahu



4.příklad Černý na tahu



**HRADIŠTĚ A, DÚ34a, 10.05.2019,**

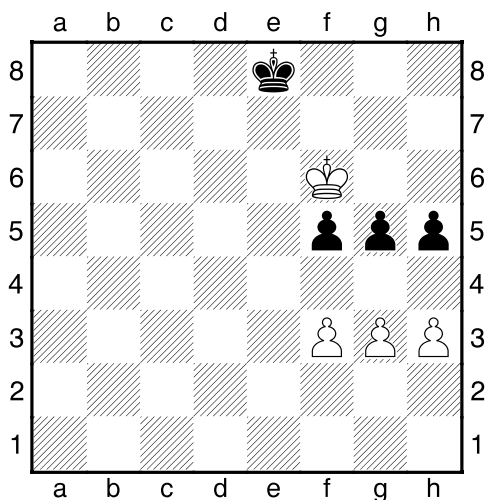
**Taktika a koncovky**

(ŠK Biolek 015,1)

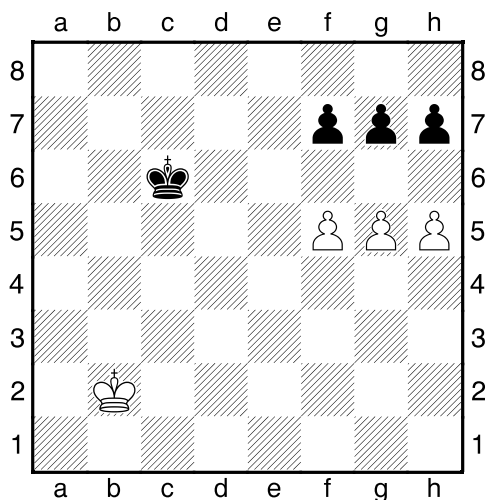
**!!! Pod každý diagram napište první tah a jak partie dopadne !!!  
!!! Vzájemně si zadávejte další pozice s průlomem tří pěšců proti třem !!!  
třetí strana ze tří**



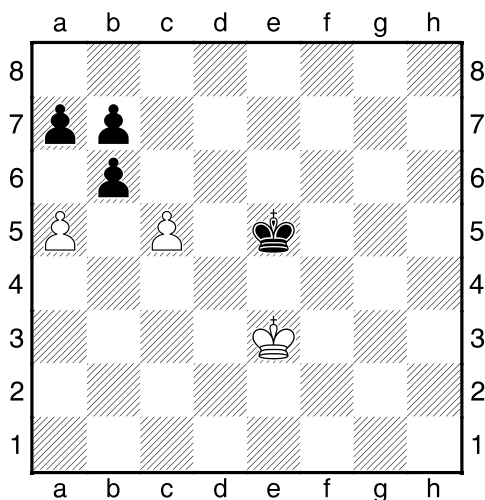
1.příklad Černý na tahu



2.příklad Bílý na tahu



3.příklad Bílý na tahu



4.příklad Černý na tahu

