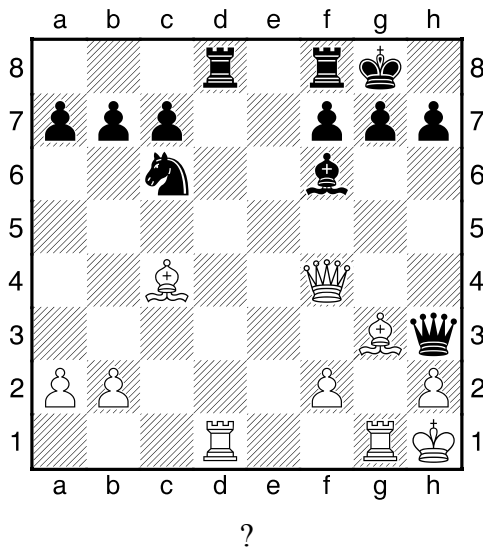


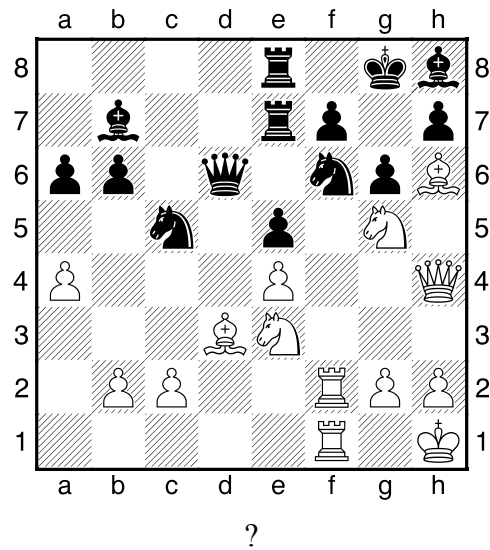
HRADIŠTĚ A, DÚ35a, 11.05.2018,
Taktika + koncovky mix

!!! Všechny diagramy řešte
postavené na šachovnici !!!
první strana ze dvou

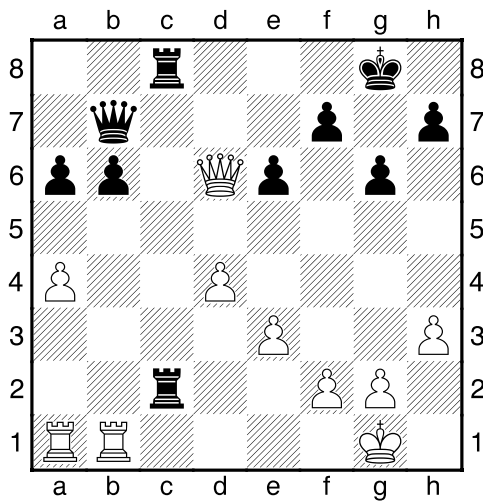
1.příklad Bílý na tahu (pš 5/134)



2.příklad Bílý na tahu (pš 3/275)

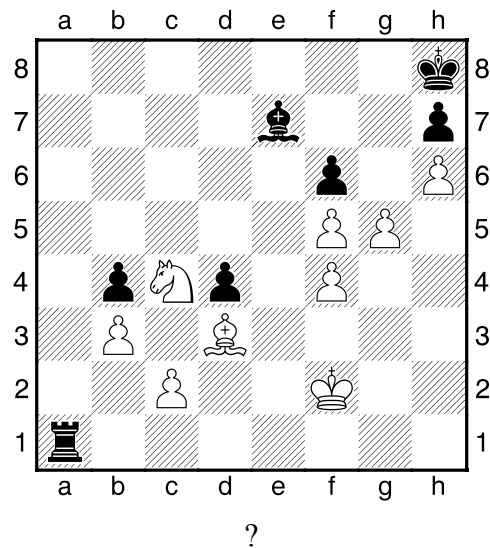


3.příklad Černý na tahu (pš 2/111)



Jak černými pokračoval J.R.Capablanca?

4.příklad Bílý na tahu (pš 3/228)



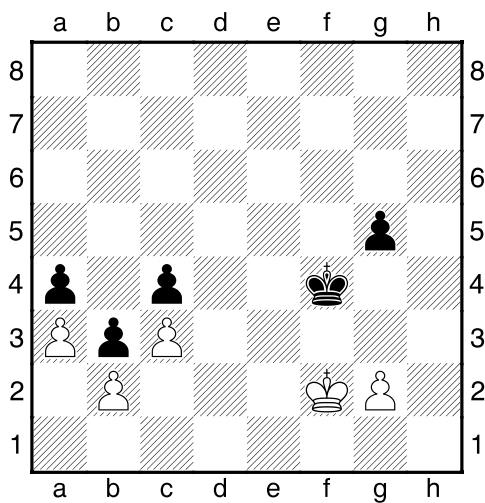
HRADIŠTĚ A, DÚ35a, 11.05.2018,
Taktika + koncovky mix
 (ŠK Biolek 016,4)

!!! Pod každý diagram napište první tah a jak partie dopadne !!!

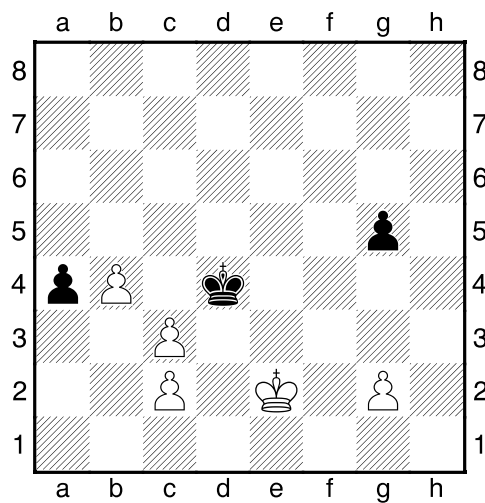
druhá strana ze dvou



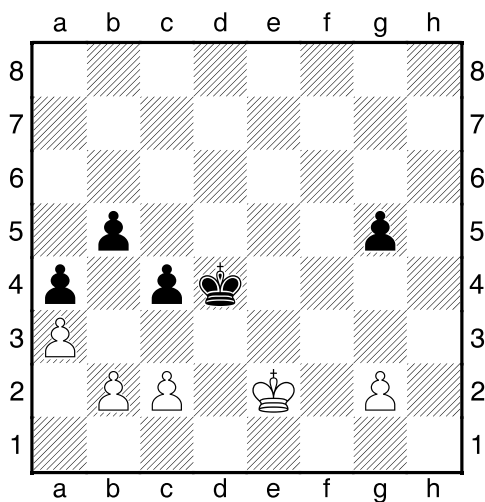
1.příklad Černý na tahu



2.příklad Černý na tahu



3.příklad Černý na tahu



4.příklad Černý na tahu

