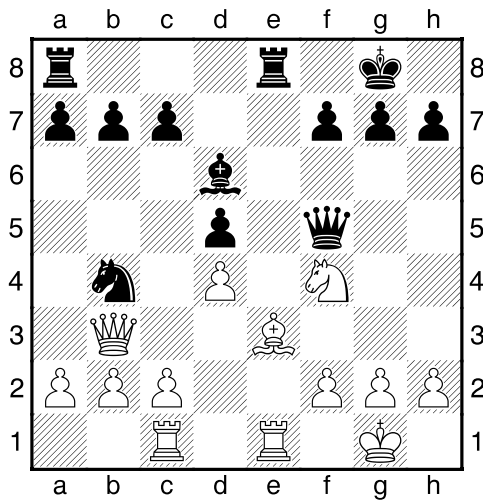
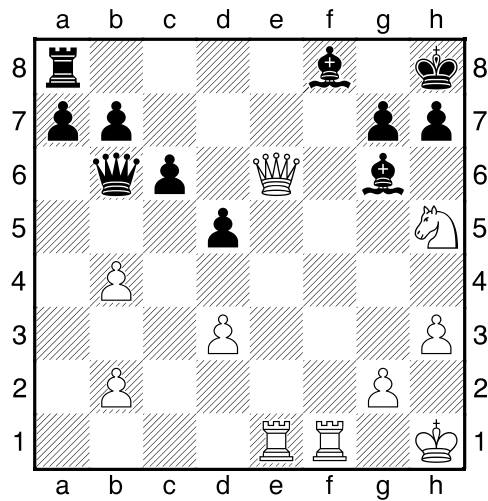


1.příklad Černý na tahu (pš 5/15)



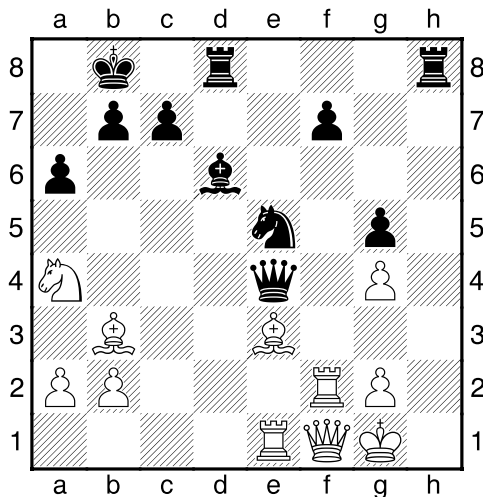
Jak v této pozici pokračoval  
černými hrající Alexandr Aljechin?

2.příklad Bílý na tahu (pš 6/311)



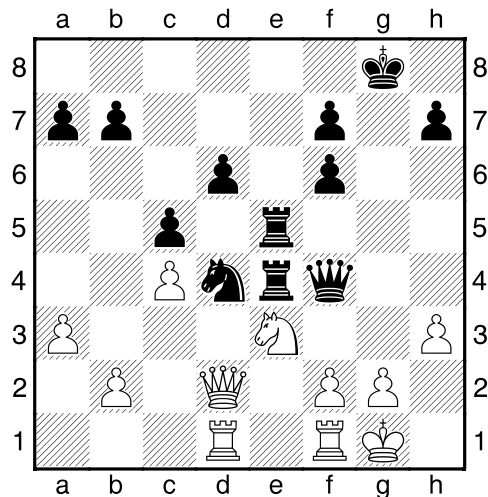
?

3.příklad Černý na tahu (pš 1/167)



?

4.příklad Bílý na tahu (pš x240)



Bílý zahrál 1.Jg4. Jak pokračoval černý?

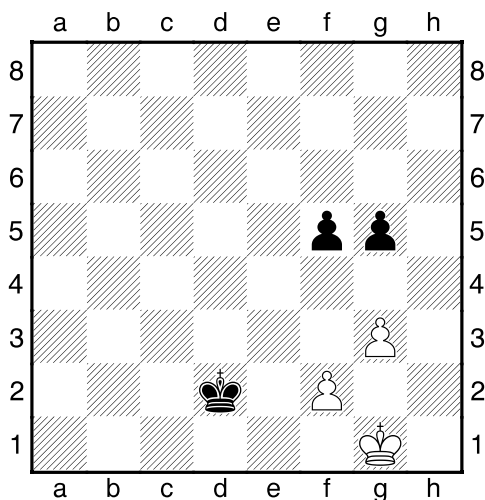
**HRADIŠTĚ A, DÚ35a, 17.05.2019,**  
**Taktika a koncovky**  
(ŠK Biolek 017,2)

**!!! Pod každý diagram napište první tah a jak partie dopadne !!!**

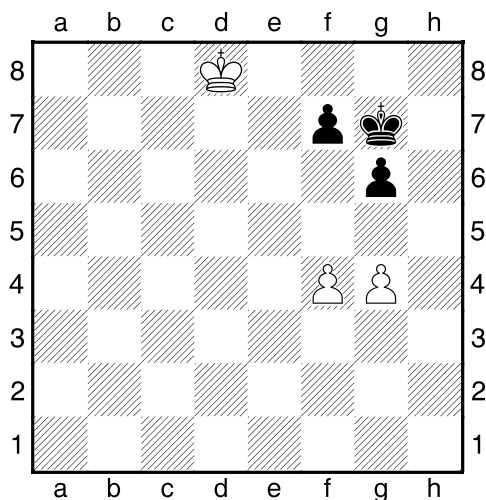
**druhá strana ze tří**



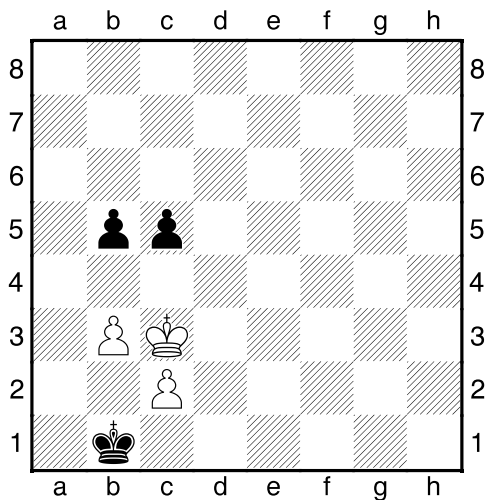
1.příklad Černý na tahu



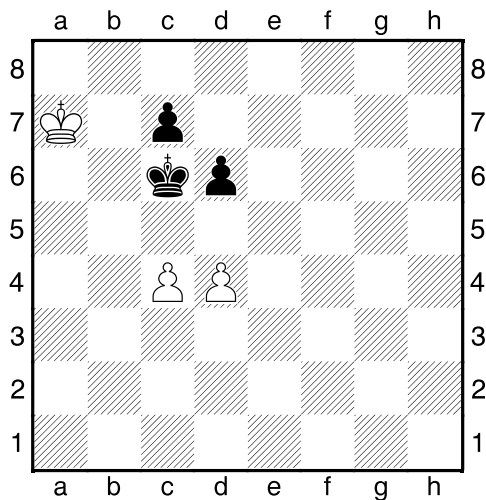
2.příklad Černý na tahu



3.příklad Bílý na tahu



4.příklad Bílý na tahu



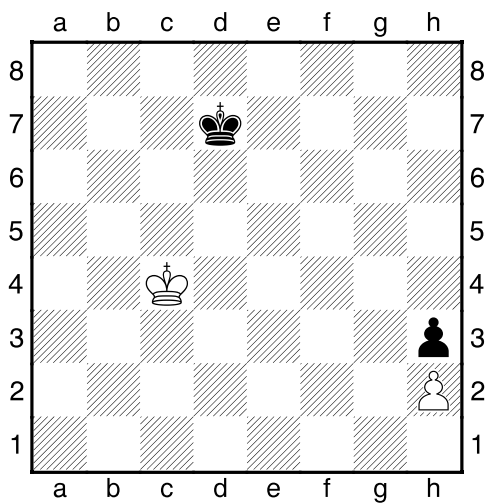
**HRADIŠTĚ A, DÚ35a, 17.05.2019,**  
**Taktika a koncovky**  
(ŠK Biolek 009,1)

**!!! Pod každý diagram napište první tah a jak partie dopadne !!!**

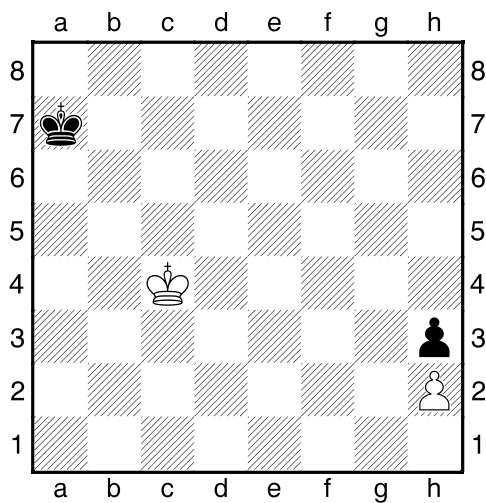
**třetí strana ze tří**



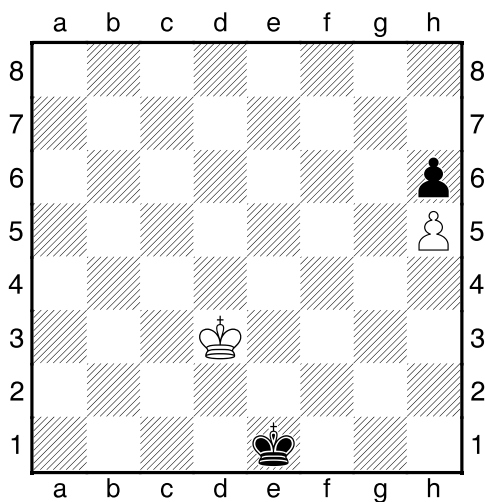
1.příklad Bílý na tahu



2.příklad Bílý na tahu



3.příklad Černý na tahu



4.příklad Černý na tahu

