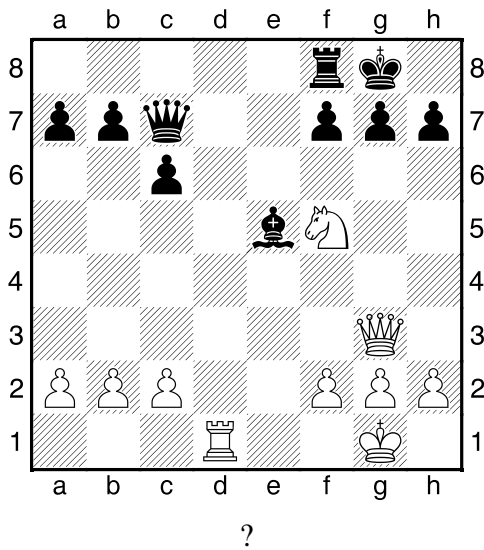


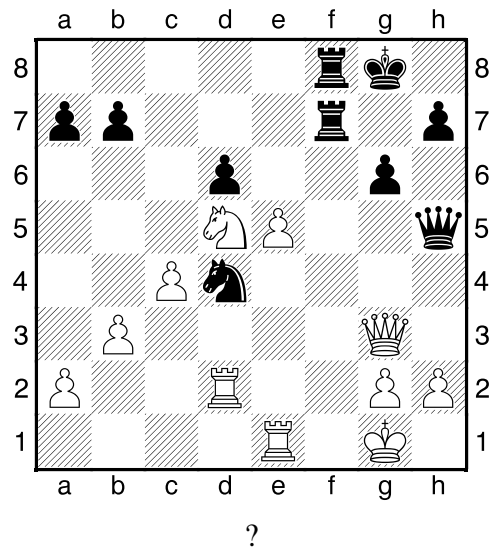
HRADIŠTĚ A DÚ35a 17.05.2021,
Taktika

první strana ze čtyř

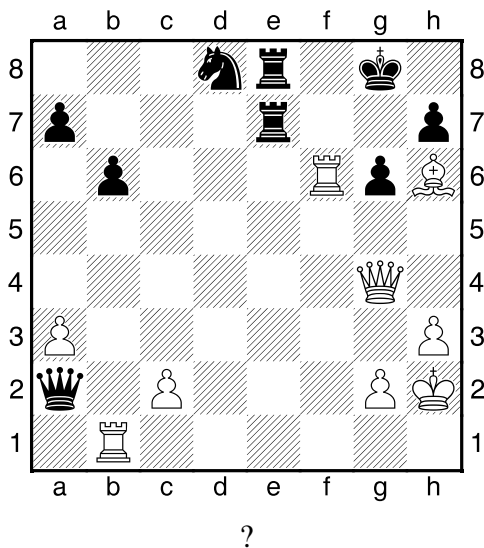
1.příklad Bílý na tahu (pš 3/12)



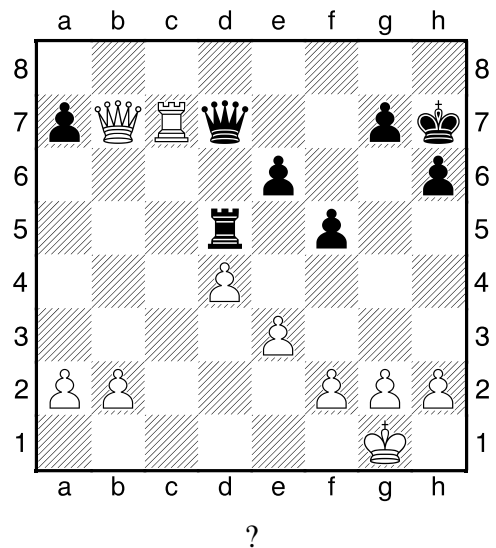
2.příklad Černý na tahu (pš 5/106)



3.příklad Bílý na tahu (pš 5/131)



4.příklad Černý na tahu (pš 3/13)



HRADIŠTĚ A DÚ35a 17.05.2021,
OTÁZKY K SICILKÁM

!!! Odpovězte na otázky !!!

druhá strana ze čtyř



1.otázka:

Jaké znáte jiné sicilky
kromě otevřené sicilské?

- odpovědi:

(uveďte jich nejméně 5)

.....

.....

.....

.....

.....

2.otázka:

Ve které sicilské většinou vznikají
nejzajímavější a nejútočnější pozice?

.....

3.otázka:

Jakou variantu sicilské (ve 2.tahu)
bílémi hrajete?

.....

4.otázka:

Vyjmenujte názvy různých variant
otevřené sicilské!
(uveďte jich nejméně 6)

.....,

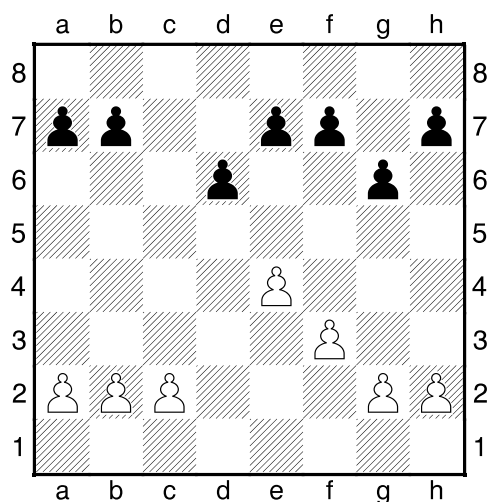
.....,

.....,

5.otázka:

Pod každý diagram napište,
pro jakou variantu otevřené sicilské
je typická daná pěšcová struktura!

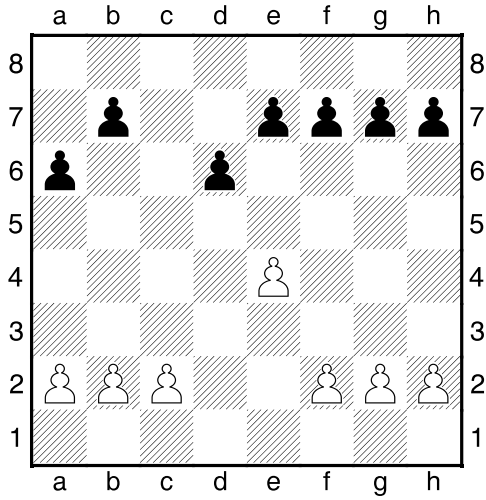
1.diagram



.....

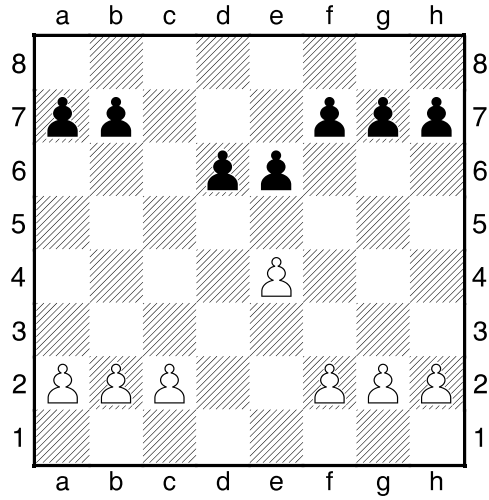
třetí strana ze čtyř

2.diagram



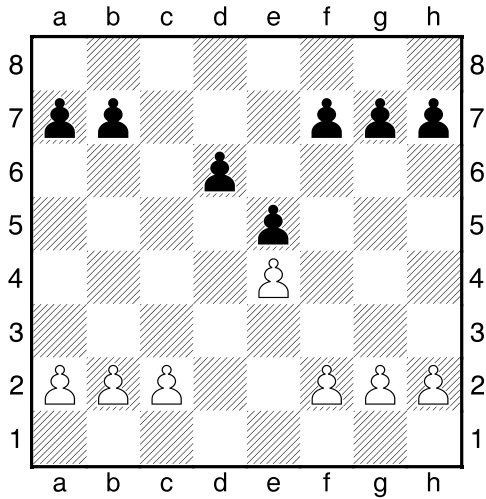
.....

3.diagram



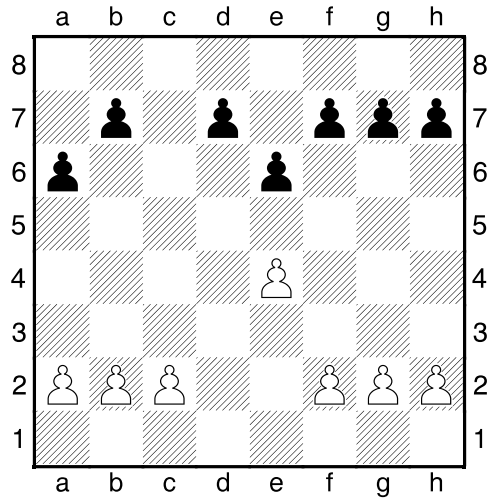
.....

4.diagram



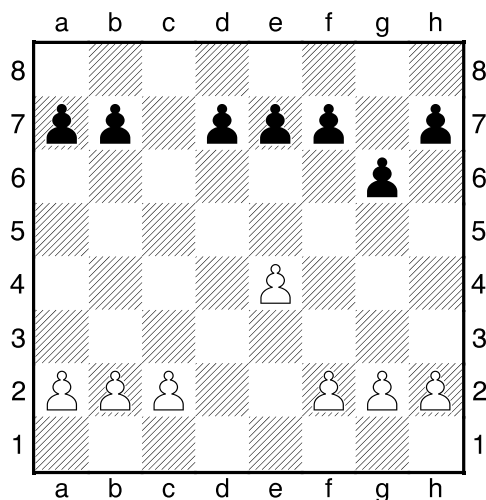
.....

5.diagram



.....

6.diagram



.....

6.otázka:

Co mají všechny tyto varianty otevřené sicilské společného z hlediska pěšcové struktury?

.....

7.otázka:

Jaký je velmi typický plán ve velmi mnoha pozicích vznikajících se sicilské obrany?

Vyberte z těchto možností:

- a) obléhání izolovaného pěšce
- b) pěšcový útok při opačných rošádách
- c) figurový útok při zablokovaném centru

Odpověď: