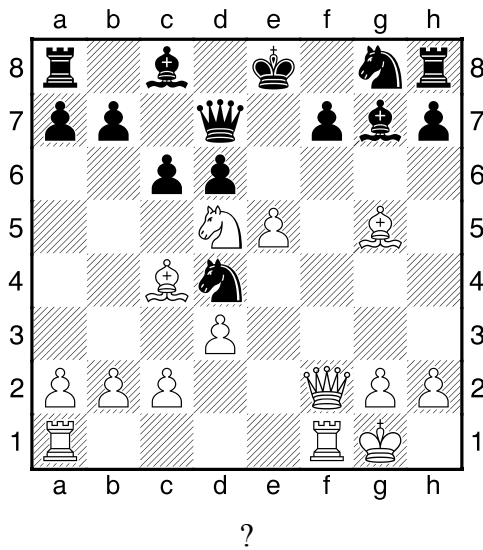


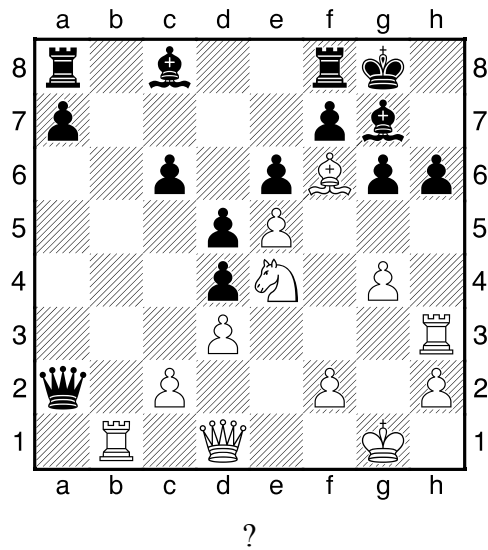
HRADIŠTĚ A, DÚ36a, 18.05.2018,
Taktika + koncovky mix

!!! Všechny diagramy řešte
postavené na šachovnici !!!
první strana ze dvou

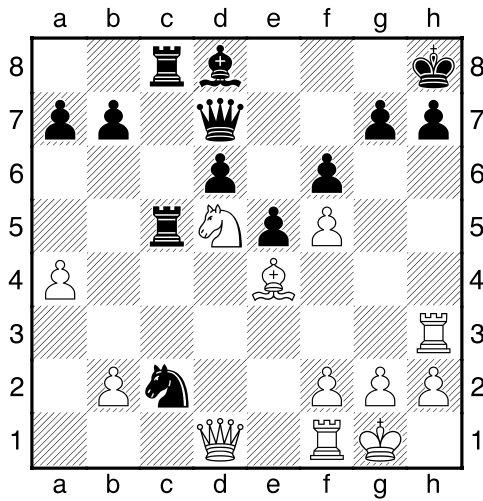
1.příklad Bílý na tahu (pš x294)



2.příklad Bílý na tahu (pš 4/127)

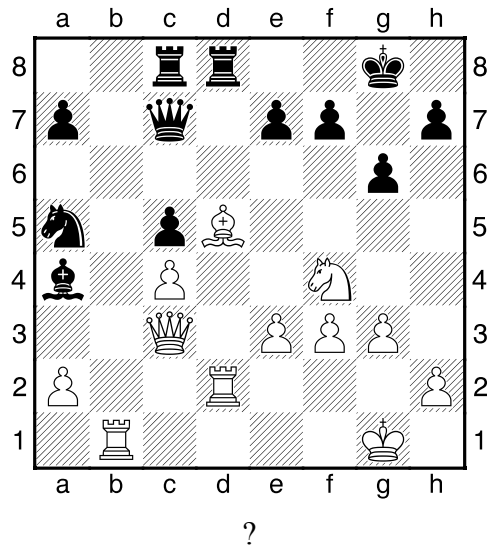


3.příklad Bílý na tahu (pš 4/247)



Drobná příprava na velký úder!

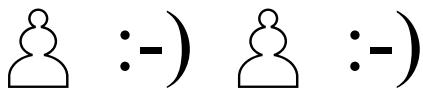
4.příklad Bílý na tahu (pš x348)



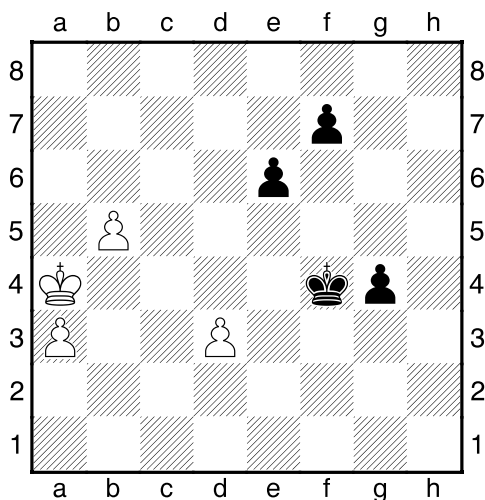
HRADIŠTĚ A, DÚ36a, 18.05.2018,
Taktika + koncovky mix
 (ŠK Biolek 013,2)

!!! Pod každý diagram napište první tah a jak partie dopadne !!!

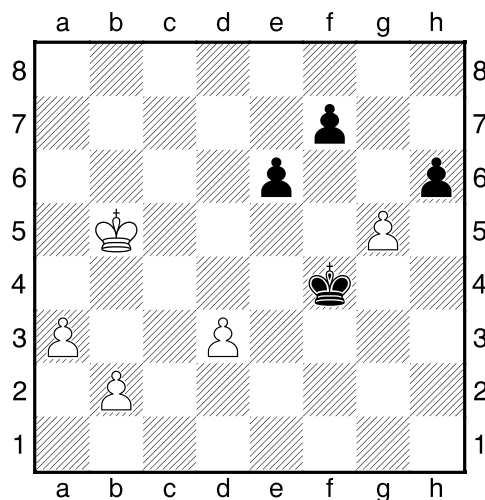
druhá strana ze dvou



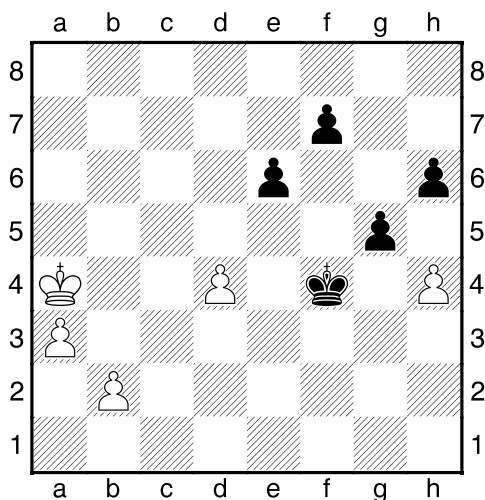
1.příklad Černý na tahu



2.příklad Černý na tahu



3.příklad Bílý na tahu



4.příklad Bílý na tahu

