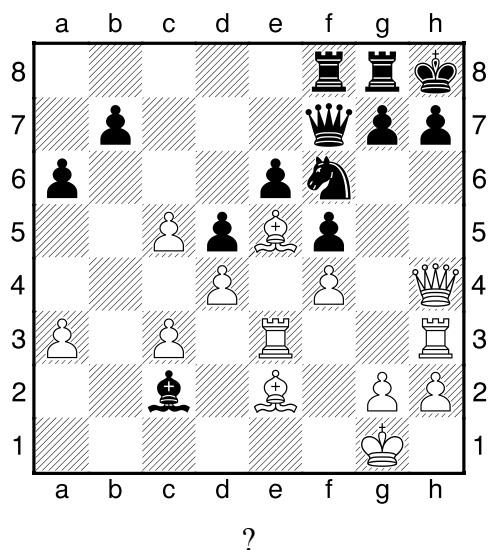
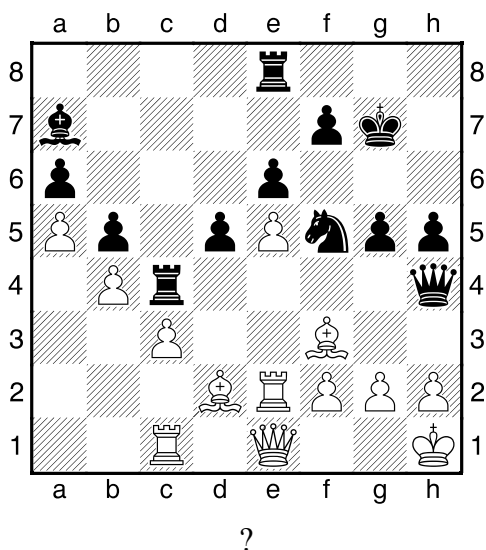


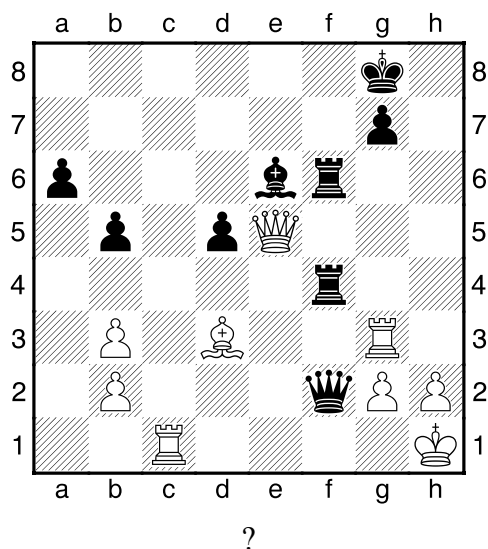
1.příklad Bílý na tahu (pš 3/146)



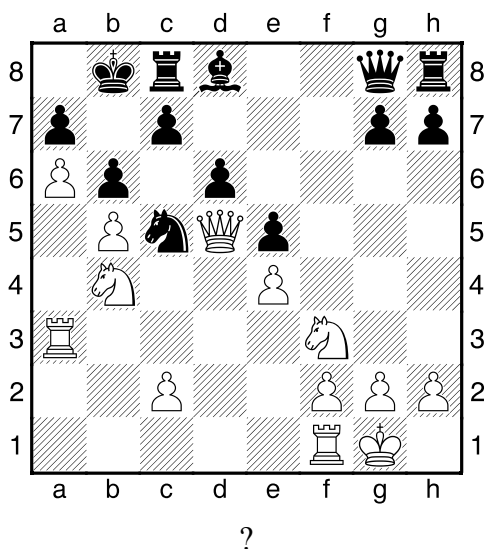
2.příklad Černý na tahu (pš x254)



3.příklad Bílý na tahu (pš x365)



4.příklad Bílý na tahu (pš x247)



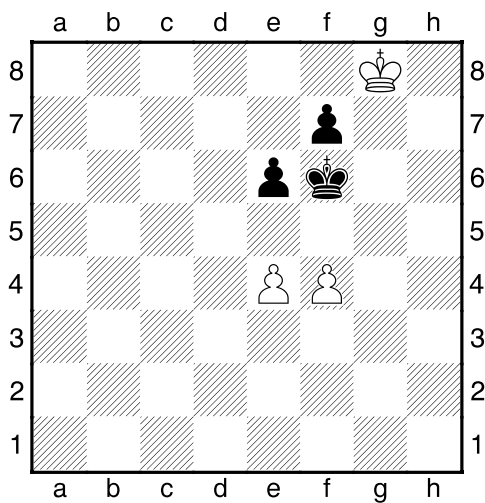
HRADIŠTĚ A, DÚ36a, 24.05.2019,
Taktika a koncovky
(ŠK Biolek 017,2)

!!! Pod každý diagram napište první tah a jak partie dopadne !!!

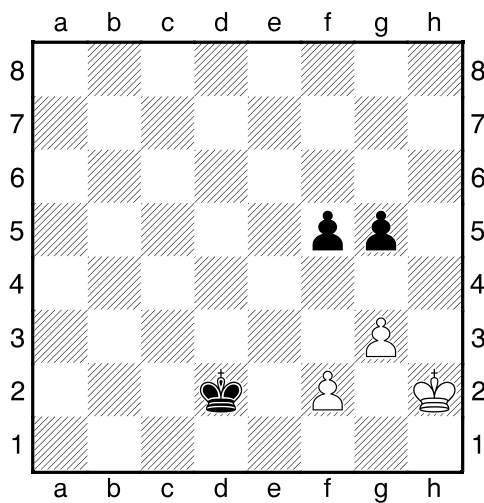
druhá strana ze tří



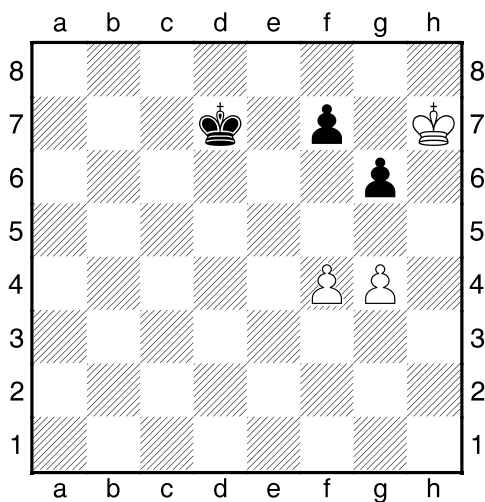
1.příklad Bílý na tahu



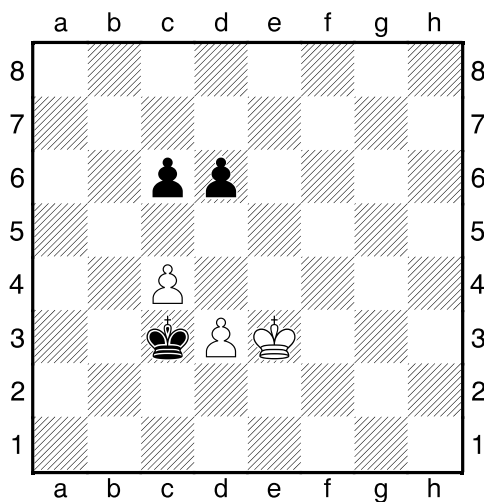
2.příklad Černý na tahu



3.příklad Černý na tahu

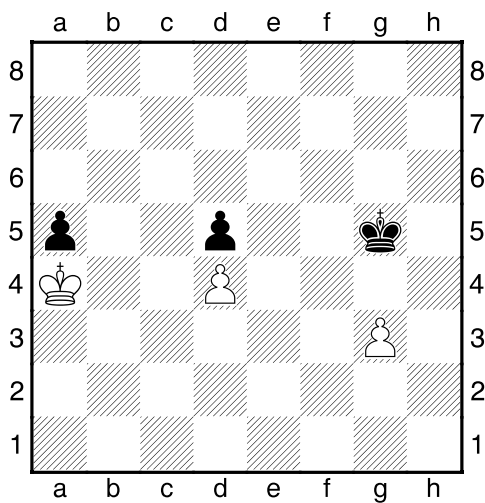


4.příklad Černý na tahu

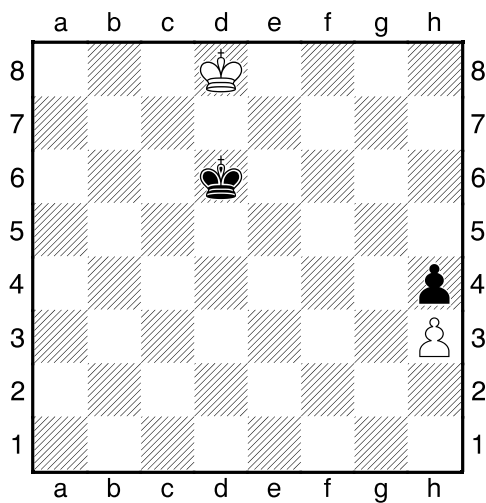




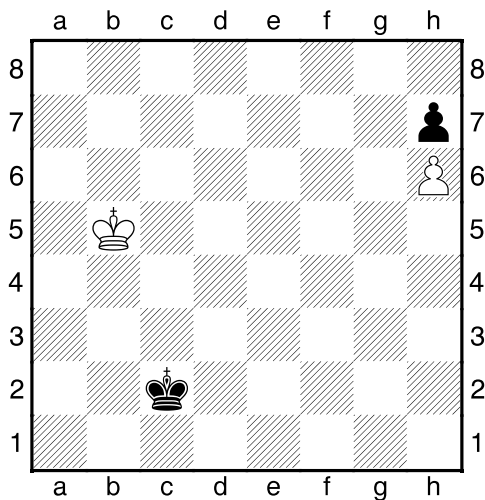
1.příklad Černý na tahu



2.příklad Bílý na tahu



3.příklad Bílý na tahu



4.příklad Bílý na tahu

