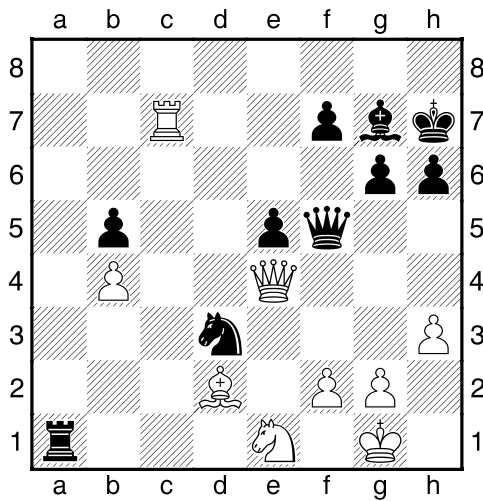


HRADIŠTĚ A, DÚ37a, 25.05.2018,
Taktika + koncovky mix

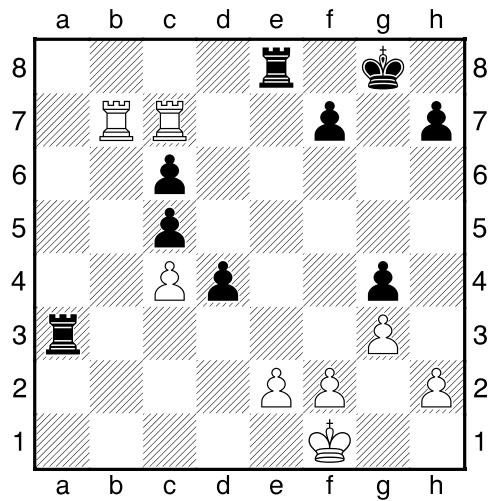
!!! Všechny diagramy řešte
postavené na šachovnici !!!
první strana ze dvou

1.příklad Bílý na tahu (pš x221)



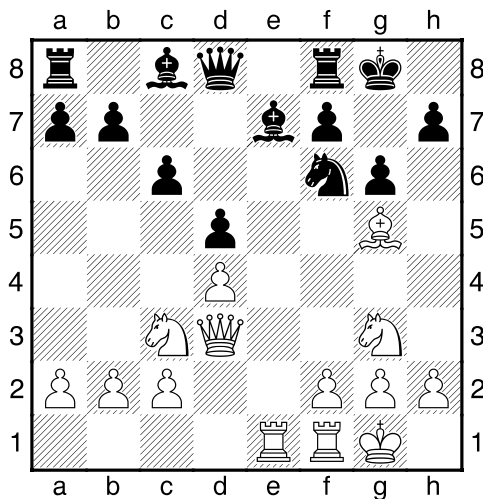
Bílý zahrál 1.Dxf5, jak odpověděl černý?

2.příklad Černý na tahu (pš x154)



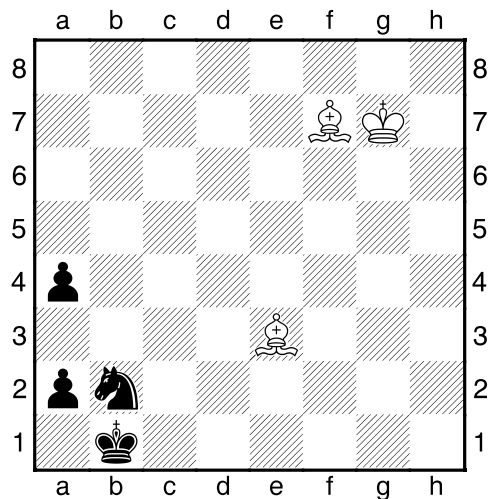
?

3.příklad Bílý na tahu (pš 1/258)



?

4.příklad Bílý na tahu (pš x297)



?

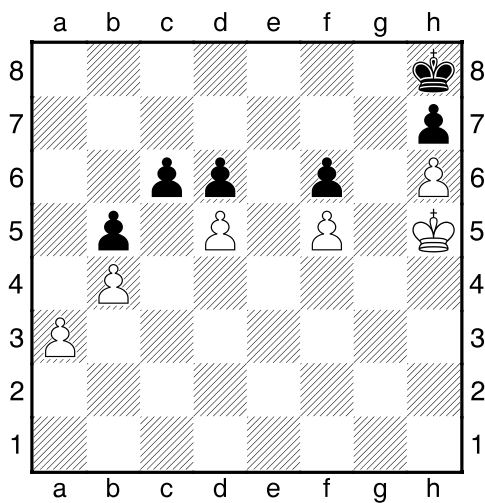
HRADIŠTĚ A, DÚ37a, 25.05.2018,
Taktika + koncovky mix
 (ŠK Biolek 016,2)

!!! Pod každý diagram napište první tah a jak partie dopadne !!!

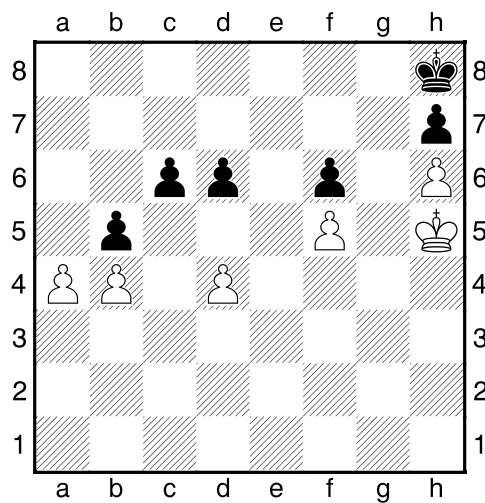
druhá strana ze dvou



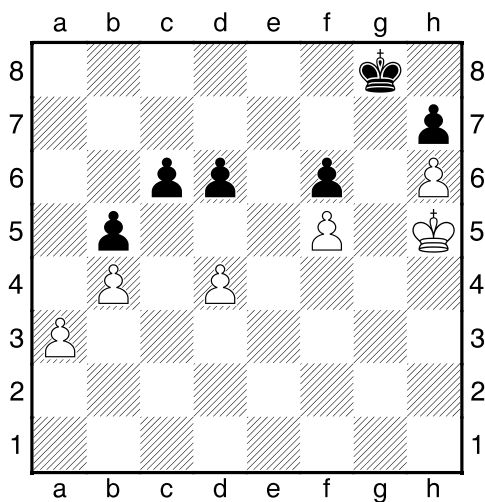
1.příklad Černý na tahu



2.příklad Černý na tahu



3.příklad Bílý na tahu



4.příklad Bílý na tahu

